

Der neue Multivan



Das Auto.



Das Original in sechster Generation: der neue Multivan.

Trendline.



Comfortline.



Highline.



NIEDRIGE KRAFTSTOFFVERBRÄUCHE.
DANK NEUESTER MOTORENGENERATION.

EFFIZIENTE BLUEMOTION TECHNOLOGY.
SERIENMÄSSIG FÜR DIE NEUEN TDI-MOTOREN.

EINZIGARTIGES ANTRIEBSKONZEPT.
ALLRADANTRIEB 4MOTION IN VERBINDUNG MIT DOPPELKUPPLUNGSGETRIEBE DSG.^{1), 2)}

GELÄNDEGÄNGIGSTER SEINER KLASSE.
DANK KOMBINATION VON ALLRADANTRIEB 4MOTION¹⁾, BERGABFAHRASSISTENT UND MECHANISCHER DIFFERENZIALSPERRE.²⁾

FORTSCHRITTLICHE FAHRERASSISTENZSYSTEME.
VON ACC²⁾ ÜBER „FRONT ASSIST“²⁾ UND „LIGHT ASSIST“²⁾ BIS MULTIKOLLISIONSBREMSE.

GRÖSSTMÖGLICHE FLEXIBILITÄT.
INTELLIGENTES SCHIENENSYSTEM FÜR OPTIMALE RAUM AUSNUTZUNG.

BELIEBTESTE GROSSRAUMLIMOUSINE.
SEIT JAHRZENTEN MARKTFÜHRER.

MODERNSTE INFOTAINMENTSYSTEME.²⁾
INTUITIVE BEDIENUNG, NEUE FUNKTIONEN, BESTE VERNETZUNG.

INNOVATIVE CAR-NET DIENSTE.²⁾
DANK „APP CONNECT“ UND „GUIDE & INFORM“.

HÖCHSTER INDIVIDUALISIERUNGSGRAD SEINER KLASSE.
DREI AUSSTATTUNGSLINIEN, 13 MOTOR-GETRIEBE-KOMBINATIONEN³⁾ UND ZWEI RADSTÄNDE.

HOCHWERTIGES, NEUES INTERIEURDESIGN.
ZAHLREICHE ABLAGEMÖGLICHKEITEN, INNENRAUM IM NEUEN DESIGN, ELEKTRISCHER 12-WEGE-SITZ²⁾.

Für die unterschiedlichsten Anforderungen im Alltag und in der Freizeit hat der neue Multivan eine ganz einfache Antwort: Vielseitigkeit – in **drei Ausstattungslinien**. Mit seinem **großzügigen Platzangebot** und seiner **einzigartigen Flexibilität** sind Sie auf alles, was Sie vorhaben, bestens vorbereitet. Das **neue, moderne Design** lässt die klare Form der Großraumlimousine jetzt besonders markant erscheinen. Besonders ausdrucksstark sind auch die **neuen Frontscheinwerfer und Heckleuchten** – auf Wunsch mit hocheffizienten LEDs. Und für alle, denen der Sinn nach besonders viel Freiraum steht, gibt es den **Multivan Comfortline auch mit 40 cm längerem Radstand** und mit **bis zu acht Sitzplätzen**.



Car-Net „App Connect“



Radiosystem „Composition Media“

Modernste Infotainmentsysteme, — die jede Fahrt noch komfortabler machen.

Zu der besonderen Atmosphäre im Innenraum tragen die hochwertigen Materialien in erstklassiger Verarbeitung bei, die besonders bei der neuen Komfortschalttafel¹⁾ ins Auge fallen. Über die Tasten des Multifunktions-Lederlenkrads²⁾ können Sie bequem das neue Radio- bzw. Navigationssystem mit intuitivem Touchscreen-Display bedienen. Besonders innovativ sind auch die neuen Infotainment-Systeme: Mit Car-Net „App Connect“^{3), 4)} werden ausgewählte Apps Ihres Smartphones auf das Display des Radiosystems gespiegelt. Besonderen Komfort bieten auch die zahlreichen mobilen Online-Dienste von Car-Net „Guide & Inform“⁵⁾. Mit dem neuen Volkswagen Media Control⁶⁾ machen Sie Ihr Smartphone oder Tablet zur Fernbedienung für das Radio- bzw. Navigationssystem. Die neue elektronische Sprachverstärkung³⁾ verbessert die Kommunikation mit Ihren Begleitern im Fahrgastraum. Und mit der neuen Mobiltelefon-Schnittstelle „Comfort“⁷⁾ hat Ihr Smartphone immer einen glasklaren Empfang.

1) Serienausstattung beim Multivan Comfortline und Highline. 2) Serienausstattung beim Multivan Comfortline und Highline, Sonderausstattung gegen Mehrpreis beim Trendline. 3) Sonderausstattung gegen Mehrpreis in Verbindung mit dem Radiosystem „Composition Media“ und dem Navigationssystem „Discover Media“. 4) Kompatibel mit den Technologien MirrorLink™, CarPlay und Android Auto. Bitte prüfen Sie, ob Ihr Endgerät mit Car-Net „App Connect“ kompatibel ist. Die Nutzung von Car-Net „App Connect“ Apps erfolgt ausschließlich über Ihr Mobiltelefon. Bitte beachten Sie Ihre vertraglichen Bedingungen

in Bezug auf die Daten- und Internetverbindung. 5) Erhältlich in Verbindung mit den Navigationssystemen „Discover Media“ und „Discover Media Plus“. Nutzung ab dem zweiten Jahr gegen Mehrpreis. 6) Sonderausstattung gegen Mehrpreis in Verbindung mit dem Navigationssystem „Discover Media“. 7) Sonderausstattung gegen Mehrpreis in Verbindung mit den Radiosystemen „Composition Colour“ und „Composition Media“ sowie mit dem Navigationssystem „Discover Media“.



Intelligentes Schienensystem



Um 360 Grad drehbare Einzelsitze

Flexible Lösungen, — im Handumdrehen umgesetzt.

Der neue Multivan bietet viel mehr als nur viel Platz. Auf bis zu sieben bequemen Sitzplätzen genießen Sie und Ihre Begleiter viel Kopf- und Beinfreiheit auch in der zweiten und dritten Sitzreihe. Den neuen Multivan Comfortline mit langem Radstand können Sie sogar mit bis zu acht Sitzplätzen bestücken. Den Fahrgast- und Gepäckraum können Sie auf 4,3 m² ganz nach Ihren Bedürfnissen ausrichten, denn das intelligente Schienensystem ermöglicht ein einfaches und nahezu stufenloses Verschieben der 3er-Rücksitzbank, des optionalen Multifunktionsstisches und der Einzelsitze*.

Für eine Anordnung entgegen der Fahrtrichtung lassen sich die Einzelsitze der zweiten Sitzreihe einfach um 360 Grad drehen; Sie müssen sie dafür nicht aufwändig umsetzen. Um mehr Platz für Gepäck und Einkäufe zu schaffen, können Sie die Einzelsitze und die Sitzbank unkompliziert herausnehmen. Verzurrösen sorgen dafür, dass während der Fahrt das Gepäck nicht verrutscht.



Fortschrittliche Fahrerassistenzsysteme, — die kritische Situationen bereits im Ansatz erkennen können.

Fortschrittliche Fahrerassistenzsysteme unterstützen Sie bei erkannten kritischen Situationen, indem sie in die Brems- und Motorsteuerung eingreifen können.



Müdigkeitserkennung. Empfiehlt über optische und akustische Signale eine Pause, sobald sie beim Fahrer ein Fahrverhalten erkannt hat, das auf Müdigkeit schließen lässt.^{1), 2)}



Bremsassistent. Erkennt, mit welcher Geschwindigkeit das Bremspedal betätigt wird. Bei einer Reflex- oder Notbremsung wird der volle Bremsdruck schneller aufgebaut.³⁾



Rückfahrkamera „Rear View“. Erleichtert das Einparken, indem sie ein eingeschränktes Bild des Bereichs hinter dem Fahrzeug auf dem Display des Radio-⁴⁾ oder Navigationssystems abbildet. Zusätzliche statische Hilfslinien unterstützen den Einparkvorgang.⁵⁾



ParkPilot. Warnt beim Einparken akustisch vor erkannten Hindernissen vorn und hinten und zeigt den Abstand zu den Hindernissen auch optisch auf dem Display an.^{4), 5)}

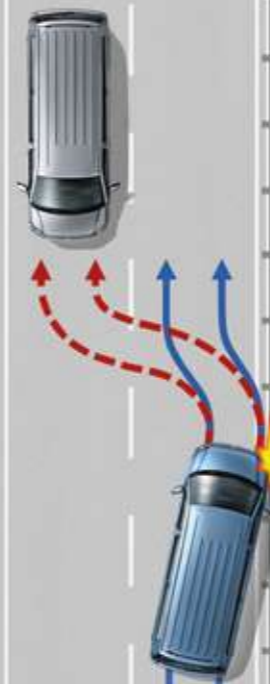


Automatische Distanzregelung ACC. Passt die Geschwindigkeit automatisch der des vorausfahrenden Fahrzeugs an und hält dabei den vom Fahrer vorgegebenen Abstand. Die eingestellte Geschwindigkeit wird dabei nicht überschritten.^{1), 5)} Enthält bereits das Umfeldbeobachtungssystem „Front Assist“.

Umfeldbeobachtungssystem „Front Assist“ mit City-Notbremsfunktion⁶⁾. Mittels eines Radarsystems hilft es bei erkannten kritischen Abstandssituationen, den Anhalteweg zu verkürzen. Warnt den Fahrer in erkannten Gefahrensituationen optisch und akustisch sowie mit einem Bremsdruck.



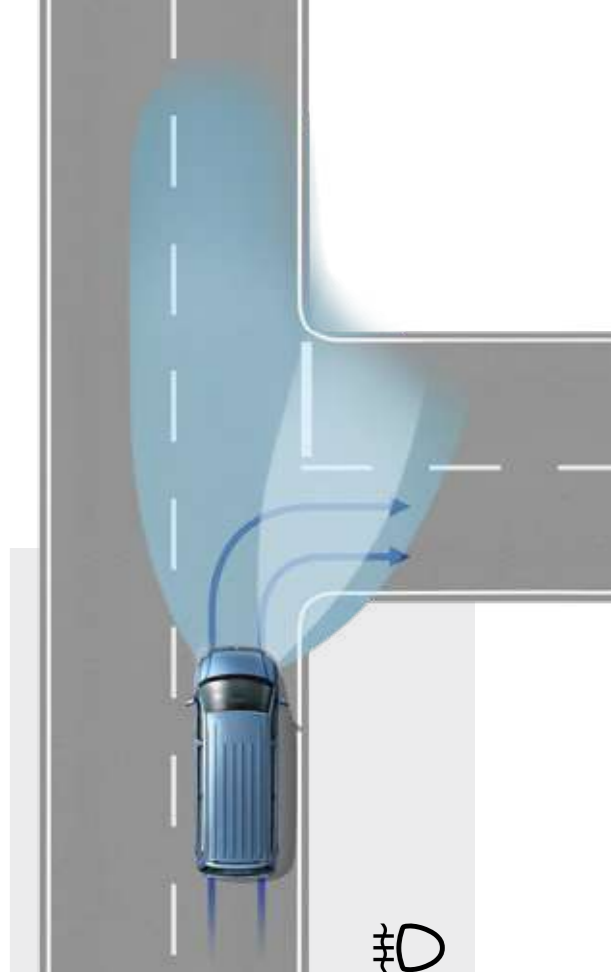
Spurwechselassistent „Side Assist“. Warnt über eine Anzeige im Außenspiegel¹⁾, sobald sich beim Spurwechsel ein von den Sensoren erkanntes Fahrzeug im nicht einsehbaren Bereich befindet.⁵⁾



Multikollisionsbremse. Leitet nach einer Kollision den Bremsvorgang ein, um im Idealfall Folgekollisionen zu vermeiden. Die Multikollisionsbremse wird aktiv, wenn zwei voneinander unabhängige Sensoren einen Unfall erkennen. Nach einer kurzen Verzögerung wird das Fahrzeug schubweise auf 10 km/h abgebremst, wobei der Fahrer jederzeit wieder die Kontrolle übernehmen kann.^{1), 3)}



Fernlichtregulierung „Light Assist“. Blendet bei entgegenkommenden oder vorausfahrenden Fahrzeugen automatisch ab, bevor diese geblendet werden. Ab 60 km/h und bei völliger Dunkelheit schaltet sich das Fernlicht selbstständig ein.⁵⁾



Nebelscheinwerfer mit integriertem Abbiegelicht. Sorgen bei schlechter Witterung für optimale Sicht. Beim Abbiegen leuchtet der jeweils kurveninnere Scheinwerfer den Straßenrand aus.⁷⁾

1) Im Rahmen der Grenzen des Systems. 2) Serienausstattung beim Multivan Comfortline und Highline, Sonderausstattung gegen Mehrpreis beim Trendline. 3) Serienausstattung. 4) Je nach Version des Radiosystems. 5) Sonderausstattung gegen Mehrpreis. 6) Bis 30 km/h. 7) Serienausstattung beim Multivan Highline, Sonderausstattung gegen Mehrpreis beim Trendline und Comfortline.

Neueste Motoren

— mit besonders niedrigem Verbrauch.

Die neueste Motorengeneration bietet Ihnen mit jedem Aggregat einen besonders niedrigen Kraftstoffverbrauch – und das, ohne am Fahrspaß zu sparen. So ist ein niedriger Durchschnittsverbrauch von 5,7 l/100 km^{1), 2)} mit durchschnittlicher CO₂-Emission von 149 g/km^{1), 2)} möglich. Selbstverständlich entsprechen die neuen TDI-Motoren der Abgasnorm Euro 6. Weitere Motoren setzen zu einem späteren Zeitpunkt ein.

Die neuen TDI-Motoren.

2,0-l-TDI (62 kW)¹⁾

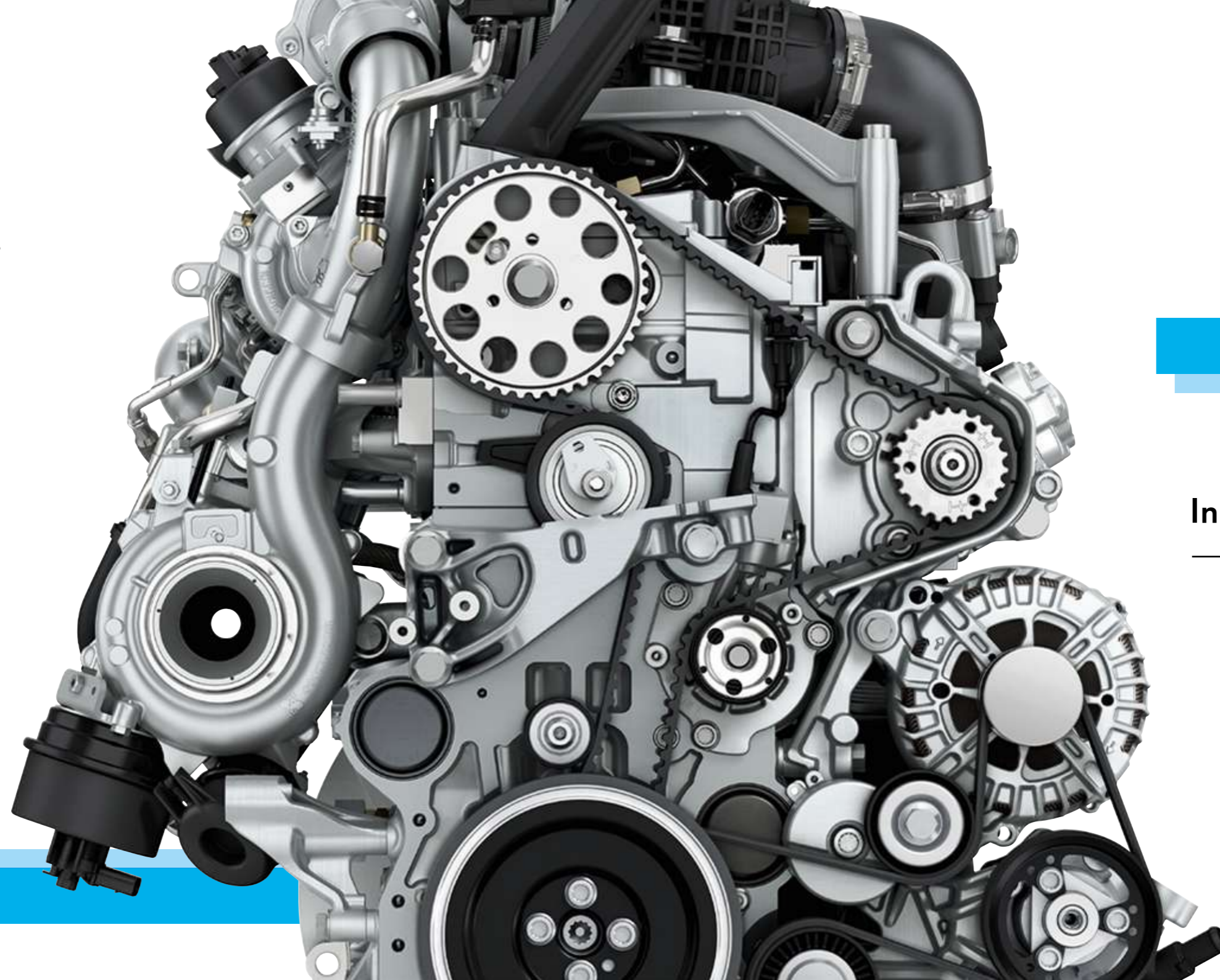
Durchschnittsverbrauch: ab 5,7 l/100 km
CO₂-Emission: ab 149 g/km

2,0-l-TDI (75 kW)²⁾

Durchschnittsverbrauch: ab 5,7 l/100 km
CO₂-Emission: ab 149 g/km

2,0-l-TDI (110 kW)³⁾

Durchschnittsverbrauch: ab 5,9 l/100 km
CO₂-Emission: ab 155 g/km



Adaptive Fahrwerksregelung DCC

Für eine Verbesserung der Fahreigenschaften lässt sich mit der optionalen Fahrwerksregelung DCC das Fahrwerk per Knopfdruck in den Stufen NORMAL, COMFORT und SPORT individuell ausrichten.

BlueMotion Technology

Für die neue Generation der TDI-Motoren mit Abgasnorm Euro 6 ist BlueMotion Technology serienmäßig. Die Ausstattung umfasst: Start-Stopp-System, Bremsenergie-Rückgewinnung und rollwiderstandsoptimierte Reifen.



Innovationen, die den neuen Multivan

— zum Geländegängigsten seiner Klasse machen.

Allradantrieb 4MOTION der neuen Generation.⁴⁾ Beim optionalen Allradantrieb 4MOTION kommt jetzt die Haldex-Kupplung der neuesten Getriebegeneration zum Einsatz. Die Vorteile sind ein geringeres Gewicht, eine Senkung des Verbrauchs und eine nochmalige Verbesserung des Fahrverhaltens und der Fahrdynamik.

Allradantrieb 4MOTION mit DSG.⁴⁾ Als einziger seiner Klasse ist der neue Multivan mit optionalem Allradantrieb 4MOTION und optionalem 7-Gang-Doppelkupplungsgetriebe DSG erhältlich. So genießen Sie insbesondere in bergigen Gegenden dank der vollautomatischen Gangwechsel einen besonderen Fahrkomfort.

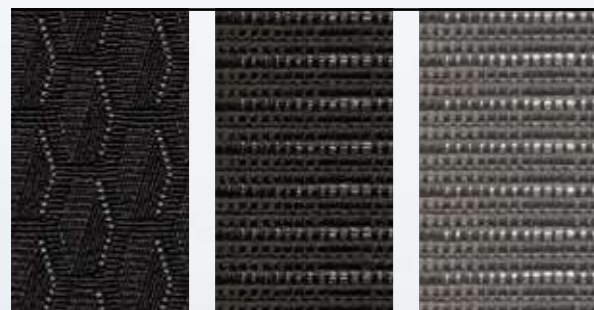
Bergabfahrassistent. Das neue optionale System sorgt durch eine Abregelung der Motordrehzahl, und wenn nötig durch Bremsingriffe, für ein kontrolliertes und sicheres Bergabfahren. Ohne Zutun des Fahrers wird die Geschwindigkeit konstant auf Schrittgeschwindigkeit gehalten und der Fahrer somit entlastet.

Mechanische Differenzialsperre. In Verbindung mit dem optionalen Allradantrieb 4MOTION⁴⁾ ist für die Hinterachse eine optionale mechanische Differenzialsperre erhältlich. Diese erleichtert das Anfahren unter schwierigen Bedingungen, zum Beispiel auf einer nassen Wiese oder abseits der Straße im Gelände.

1) Multivan, 2,0-l-TDI-Motor mit 62 kW, Kraftstoffverbrauch in l/100 km: innerorts zwischen 7,1 und 6,8, außerorts zwischen 5,3 und 5,1, kombiniert zwischen 6,0 und 5,7. CO₂-Emission in g/km: kombiniert zwischen 155 und 149; Effizienzklassen: B bis A. 2) Multivan, 2,0-l-TDI-Motor mit 75 kW, Kraftstoffverbrauch in l/100 km: innerorts zwischen 7,4 und 6,8, außerorts zwischen 5,5 und 5,1, kombiniert zwischen 6,2 und 5,7. CO₂-Emission in g/km: kombiniert zwischen 162 und 149; Effizienzklassen: B bis A. 3) Multivan, 2,0-l-TDI-Motor mit 110 kW, Kraftstoffverbrauch in l/100 km: innerorts zwischen 7,5 und 7,2, außerorts zwischen 5,6 und 5,2, kombiniert zwischen 6,3 und 5,9. CO₂-Emission in g/km: kombiniert zwischen 164 und 155; Effizienzklassen: B bis A. 4) Setzt zu einem späteren Zeitpunkt ein.

Die neue Vielfalt.

Sitzbezüge Stoff

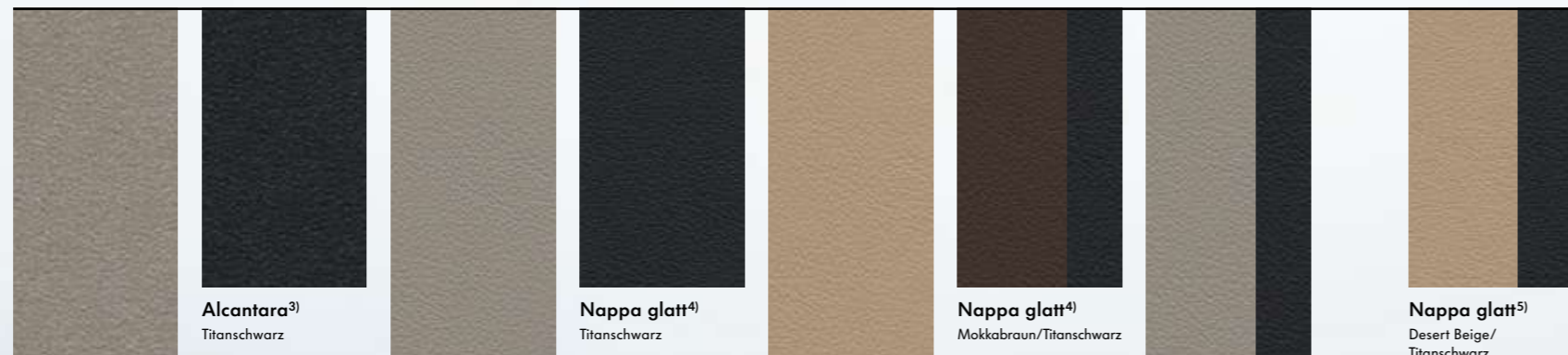


Kutamo¹⁾
Titanschwarz/Moonrock

Pandu²⁾
Moonrock

Pandu²⁾
Titanschwarz

Sitzbezüge Leder



Alcantara³⁾
Moonrock

Alcantara³⁾
Titanschwarz

Nappa glatt⁴⁾
Moonrock

Nappa glatt⁴⁾
Titanschwarz

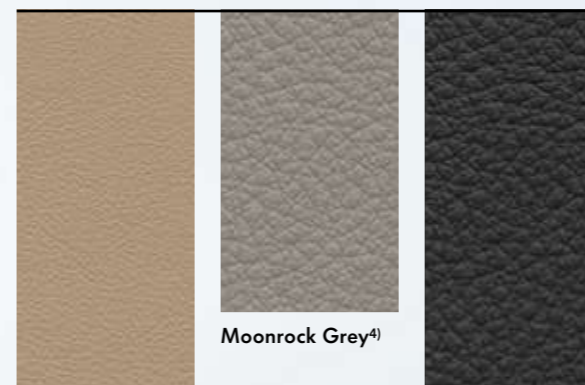
Nappa glatt⁵⁾
Desert Beige

Nappa glatt⁴⁾
Mokkabraun/Titanschwarz

Nappa glatt⁴⁾
Moonrock/Titanschwarz

Nappa glatt⁵⁾
Desert Beige/
Titanschwarz

Interieurfarben

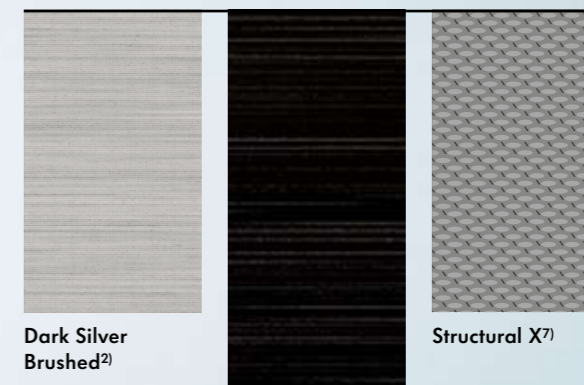


Desert Beige⁵⁾

Moonrock Grey⁴⁾

Titanschwarz⁶⁾

Dekorleisten

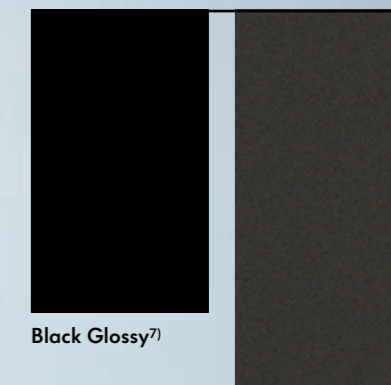


**Dark Silver
Brushed²⁾**

Linearus⁴⁾

Structural X⁷⁾

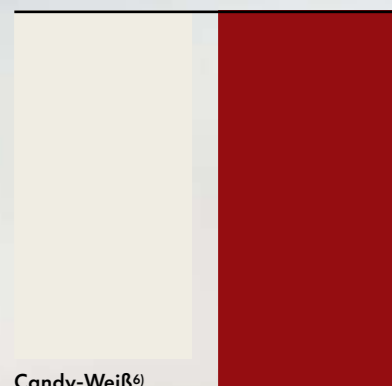
Dekorbänder



Black Glossy⁷⁾

Anthrazit Metallic²⁾

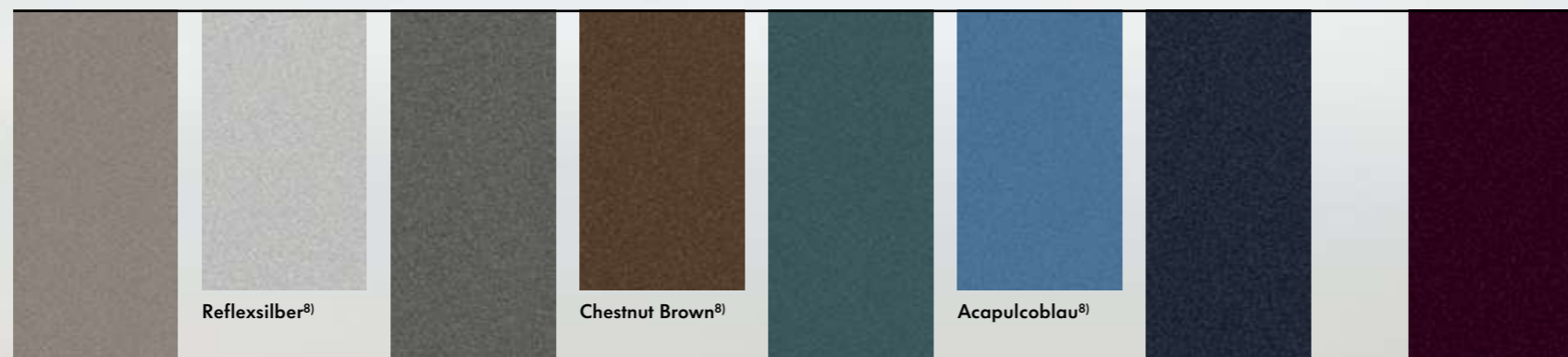
Uni-Lackierungen



Candy-Weiß⁶⁾

Kirschrot⁶⁾

Metallic-Lackierungen



Mojave Beige⁸⁾

Reflexsilber⁸⁾

Chestnut Brown⁸⁾

**Bambusgarten
Green⁸⁾**

Acapulcoblau⁸⁾

Starlight Blue⁸⁾

Black Berry⁸⁾

Effekt-Lackierungen



**Deep Black⁸⁾
Perleffekt**

**Oryxweiß⁸⁾
Perlmuttereffekt**

Räder (Auswahl von insgesamt elf Rädern)



16"
Leichtmetallräder „Clayton“⁸⁾
6½ J x 16.
Mit Reifen 215/65 R 16.

17"
Leichtmetallräder „Devonport“⁸⁾
7 J x 17.
Mit Reifen 235/55 R 17.

18"
Leichtmetallräder „Springfield“⁸⁾
8 J x 18.
Mit Reifen 255/45 R 18.

1) Serienausstattung beim Multivan Trendline. 2) Serienausstattung beim Multivan Comfortline. 3) Serienausstattung beim Multivan Highline, Sonderausstattung gegen Mehrpreis beim Comfortline. 4) Sonderausstattung gegen Mehrpreis beim Multivan Comfortline und Highline. 5) Sonderausstattung gegen Mehrpreis beim Multivan Highline. 6) Serienausstattung. 7) Serienausstattung beim Multivan Highline. 8) Sonderausstattung gegen Mehrpreis.

Die Serienumfänge auf einen Blick.



Serienumfang beim neuen Multivan Trendline, Comfortline und Highline.

Exterieur

- 16"- bzw. 17"-Fahrwerk mit 17"-Bremsanlage*
- Stoßfänger in Wagenfarbe
- Schiebetür rechts

Interieur

- Komfortsitze in der 1. Sitzreihe mit Höhenverstellung, Lendenwirbelstütze und jeweils 2 Armlehnen für die Vordersitze
- 3er-Sitzbank mit Liegefunktion und ISOFIX-Kindersitzverankerung für 2 Kindersitze auf den äußeren Sitzplätzen sowie Durchlademöglichkeit
- 4-Schienen-System
- Teppichboden im Fahrerhaus
- Wärmeschutzverglasung
- abschließbares Handschuhfach
- Einstiegsgriffe auf der Fahrer- und Beifahrerseite

Funktion

- Außenspiegel elektrisch einstell- und beheizbar
- elektrische Fensterheber
- 2 Funkklappschlüssel für Zentralverriegelung mit Funkfernbedienung
- Luftausströmer für Seitenscheiben im Dachhimmel
- 12-Volt-Steckdose
- Staub- und Pollenfilter
- in Höhe und Reichweite einstellbares Lenkrad
- Zusatzheizung für den Fahrgastraum

Sicherheit

- Airbags für Fahrer und Beifahrer sowie Beifahrerairbag-Deaktivierung
- Seiten- und Kopfairbags für Fahrer und Beifahrer
- Kindersicherung an der Schiebetür im Fahrgastraum
- Sicherheitsinnenspiegel abblendbar
- Tagfahrlicht
- 6 Verzurrösen zur Ladegutsicherung

Zusätzliche Serienausstattung beim neuen Multivan Trendline.

Exterieur

- 16"-Stahlräder mit Radvollblende
- H4-Halogenscheinwerfer
- Außenspiegelgehäuse und Anbauteile unlackiert
- Kühlerschutzgitter unlackiert, mit Chromleisten

Interieur

- 5 Sitzplätze
- Stoffsitzebezug „Kutamo“
- Klapp Tisch (für innen und außen)
- Armaturentafel Standard
- offene Ablage in der Armaturentafel
- Kunststoffboden im Fahrgastraum

Funktion

- Klimaanlage „Climatic“
- Radiosystem „Composition Audio“ mit Mobiltelefonvorbereitung
- 4 Lautsprecher
- Servolenkung
- Komforthimmel im Fahrgastraum mit 2 Luftausströmerleisten und integrierten, schwenkbaren Leseleuchten

Sicherheit

- elektronische Wegfahrsperrung
- Leuchtweitenregulierung

Zusätzliche Serienausstattung beim neuen Multivan Comfortline.

Exterieur

- 17"-Leichtmetallräder „Devonport“**
- H7-Halogenscheinwerfer
- Außenspiegelgehäuse und Anbauteile in Wagenfarbe lackiert
- Kühlerschutzgitter schwarz lackiert, mit Chromleisten
- auch mit langem Radstand erhältlich

Interieur

- 7 Sitzplätze
- Stoffsitzebezug „Panduro“ in Titanschwarz oder Moonrock
- in der Seitenwand versenkbarer Klapp Tisch
- Armaturentafel Komfort
- Multifunktionsanzeige „Plus“
- Ablagefach mit Deckel auf der Armaturentafel
- 2 Drehsitze mit Längsverstellung und ISOFIX-Kindersitzaufnahme- punkten im Fahrgastraum
- Lederlenkrad und Lederschaltknäufel
- Teppichboden im Fahrgastraum
- Dekorleisten „Dark Silver Brushed“
- Stoffinserts in den Seitenverkleidungen

Funktion

- Klimaanlage „Climatic“
- Radiosystem „Composition Colour“ mit Mobiltelefonvorbereitung
- 8 Lautsprecher
- Servolenkung
- Komforthimmel im Fahrgastraum mit 2 Luftausströmerleisten und integrierten, schwenkbaren Leseleuchten
- Multifunktions-Lenkrad

Sicherheit

- Müdigkeitserkennung
- Leuchtweitenregulierung
- elektronische Wegfahrsperrung
- automatische Fahrlichregulierung mit „Coming home-/ Leaving home“-Funktion
- Regensensor und Sicherheitsinnenspiegel, automatisch abblendbar

Zusätzliche Serienausstattung beim neuen Multivan Highline.

Exterieur

- 17"-Leichtmetallräder „Cascavel“ in Silber
- LED-Frontscheinwerfer und LED-Rückleuchten
- Außenspiegelgehäuse und Anbauteile in Wagenfarbe
- Kühlerschutzgitter schwarz lackiert, mit Chromleisten
- Chrompaket (Chromleisten an den Seiten und am Heck sowie Chromleiste im unteren Luftschutzgitter)
- Nebelscheinwerfer inkl. Abbiegelicht
- Schiebetüren rechts und links
- Dynamikfahrwerk (Tieferlegung ca. 20 mm)

Interieur

- 7 Sitzplätze
- Sitzbezug „Alcantara“ in Titanschwarz oder Moonrock
- Armaturentafel Komfort
- Multifunktionsanzeige „Premium“ mit mehrfarbigem Display
- Ablagefach mit Deckel auf der Armaturentafel
- 2 Drehsitze mit Längsverstellung und ISOFIX-Kindersitzaufnahme- punkten im Fahrgastraum
- Lederlenkrad und Lederschaltknäufel
- Teppichboden im Fahrgastraum
- Dekorleisten „Structural X“
- 3er-Sitzbank mit ausklappbarer Mittelarmlehne
- Privacyverglasung
- ausklappbarer, verchromter Kleiderhaken im Heckportal
- Tritstufe mit Edelstahllegern
- Ladekantenschutz in Edelstahl

Funktion

- 3-Zonen-Klimaanlage „Climatronic“
- Radiosystem „Composition Colour“ mit Mobiltelefonvorbereitung
- 8 Lautsprecher
- Servotronic, geschwindigkeitsabhängige Servolenkung
- Komforthimmel im Fahrgastraum mit 2 Luftausströmerleisten und integrierten, schwenkbaren Leseleuchten
- Multifunktions-Lenkrad
- elektrische Zuziehhilfe für die Heckklappe
- Sitzheizung für die Vordersitze
- elektrisch betätigte Schiebetüren

Sicherheit

- Müdigkeitserkennung
- automatische Leuchtweitenregulierung
- Diebstahlwarnanlage mit Innenraumüberwachung, Back-up-Horn und Abschleppschutz
- Regensensor und Sicherheitsinnenspiegel, automatisch abblendbar

Der neue Multivan

565.1191.17.01 · Printed in Germany
Änderungen vorbehalten · Ausgabe: April 2015
Internet: www.der-neue-multivan.de



Weitere Informationen
zum neuen Multivan finden Sie hier.

