



Das Auto.

# Mobil mit Volkswagen

## Der Multivan und der Caddy





„Ich habe gelernt, dass es nichts Wertvolleres gibt als die eigene **Unabhängigkeit.**“

Martin Braxenthaler,  
zehnfacher Goldmedaillengewinner bei den Paralympischen Winterspielen.

Seit jeher symbolisiert das Auto Mobilität und persönliche Freiheit. Für Menschen mit Behinderung gilt das in ganz besonderer Weise. Deswegen bietet Volkswagen den Multivan und den Caddy für Aktivfahrer an: Diese Fahrzeuge eignen sich besonders gut für den Einbau von Einstiegs- und Fahrhilfen, die unabhängiges Fahren ermöglichen. Für alle, die nicht selbst aktiv am Steuer sitzen, bietet der Caddy die nötigen Vorrichtungen, um sie im Rollstuhl sicher und komfortabel zu befördern. Sie sehen also: Gemeinsam mit Ihnen und kompetenten Umrüstern bauen wir das perfekte Fahrzeug für Ihre speziellen Bedürfnisse und Wünsche.



- 04 Der Multivan für Aktivfahrer.
- 08 Der Caddy für Aktivfahrer.
- 16 Der Caddy für Passivfahrer.
- 20 Weitere Serien- und Sonderausstattungen.
- 22 Technische Daten.
- 31 CarePort.

Caddy und Caddy Maxi, Kraftstoffverbrauch in l/100 km (m<sup>3</sup>/100 km bei Erdgas) für Benzin und Diesel: kombiniert von 8,2 bis 4,6. Für Autogas (BiFuel): kombiniert von 10,5 bis 10,4. Für Erdgas (EcoFuel): kombiniert von 8,8 bis 8,7. CO<sub>2</sub>-Emissionen in g/km für Benzin und Diesel: kombiniert von 191 bis 119. Für Autogas (BiFuel): kombiniert von 171 bis 169. Für Erdgas (EcoFuel): kombiniert von 157 bis 156; Effizienzklasse F bis A. Multivan, Kraftstoffverbrauch in l/100 km für Benzin und Diesel: kombiniert von 10,5 bis 6,0. CO<sub>2</sub>-Emissionen in g/km für Benzin und Diesel: kombiniert von 245 bis 159; Effizienzklasse E bis B.



„Ich habe die Paralympics  
gewonnen. Aber die größte  
**Herausforderung**  
ist immer noch der Alltag.“

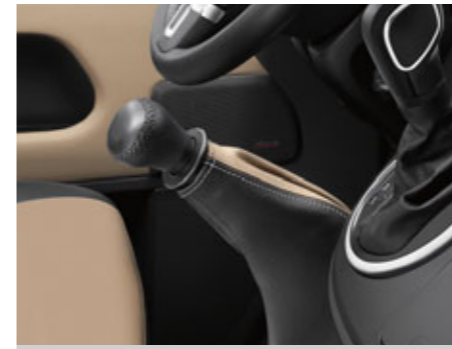
Der Multivan für Aktivfahrer. Spezielle Fahrhilfen und ein flexibler Innenraum eröffnen einen Alltag voller Möglichkeiten. Durch die Variabilität der maximal acht Sitzplätze entsteht viel Raum für Ihren Rollstuhl sowie für Sportgeräte oder Gepäck. Um noch flexibler zu sein, erhalten Sie auf Wunsch anstelle der verschiebbaren 3er-Sitzbank zwei komfortable Einzelsitze. Für einen bequemen Einstieg sorgt der Kassettenlift „K90“. Vier verschiedene Varianten stehen zur Wahl, darunter der „K90 active“: Er kann von beiden Seiten parallel zum Fahrzeug befahren werden. Neben der Liftplattform werden auch alle weiteren – individuell auf Ihre Bedürfnisse abgestimmten – Mobilitätslösungen von kompetenten Umrüstern angeboten.

## Die Ausstattungen des Multivan für Aktivfahrer.

Die große serienmäßige Schiebetür auf der Beifahrerseite und die hohe Bodenfreiheit machen den Multivan zum idealen Fahrzeug für den Einbau eines Kassettenlifts. Das ermöglicht Fahrern von manuellen und elektronischen Rollstühlen einen komfortablen Ein- und Ausstieg. Für den Multivan Comfortline ist zudem eine zweite Schiebetür erhältlich; im Highline sind sogar zwei elektrische Schiebetüren serienmäßig an Bord. Das Be- und Entladen des Fahrgastraums wird dadurch noch einfacher. Und im Innenraum gestalten Sie das großzügige Platzangebot ganz nach Ihren Wünschen: Das praktische Schienensystem und viele Sitzvariationen machen es möglich. Der Multivan für Aktivfahrer ist in den Ausstattungslinien Startline, Comfortline mit kurzem oder langem Radstand sowie Highline erhältlich. Weitere Informationen zu den Sitzvarianten und Ausstattungsoptionen entnehmen Sie bitte dem Multivan Hauptkatalog.



Die **Funkfernbedienung**<sup>1)</sup>. Mit ihrer Hilfe lassen sich alle Kassettenlifte der Serie „K90“ bequem aus einer Entfernung von bis zu 20 m bedienen. Durch klare Druckpunkte und die gute Haptik kann sie auch von Tetraplegikern genutzt werden.



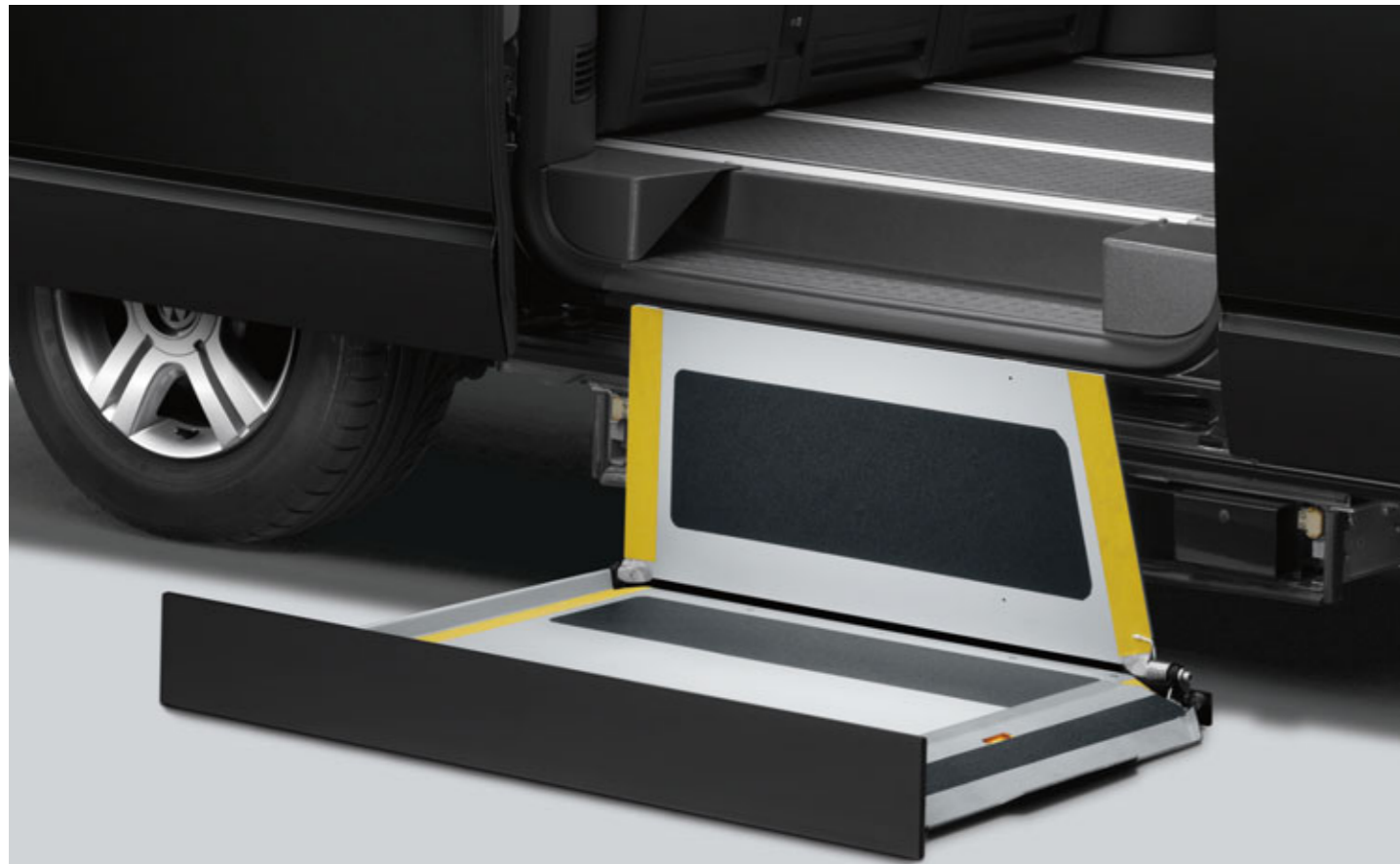
Das **Handbediengerät**<sup>3)</sup>. Wird der Griff nach hinten gezogen, beschleunigt das Fahrzeug. Eine Bewegung nach vorne aktiviert die Bremse, die auch arretiert werden kann. Die ergonomische Bauweise schützt vor einer schnellen Ermüdung des Arms.



Die **Sitzschienenverlängerung**<sup>4)</sup>. Sie ermöglicht es, den Fahrersitz so weit zurückzuschieben, dass Sie bequem vom Rollstuhl auf den Sitz und ans Steuer wechseln können. Die Betätigung erfolgt manuell. Auf Wunsch kann ein Drehsitz verbaut werden.



Die **Sitzanordnungen** (o. Abb.). Sämtliche Einzelsitze sowie die komplette Rückbank im Fahrgastraum lassen sich stufenlos verschieben und bei Bedarf sogar komplett entnehmen.



Der **Kassettenlift „K90 active“**<sup>1), 2)</sup>. Äußerst platzsparend: Die Liftplattform kann von beiden Seiten parallel zum Fahrzeug befahren werden und benötigt nur 80 cm Seitenabstand. Davon profitieren Sie vor allem in engen Parklücken. Zudem verschwindet der Kassettenlift bei Nichtgebrauch komplett unter dem Fahrzeug, wodurch u. a. eine störende Geräusentwicklung im Innenraum vermieden wird. Er verfügt über eine Tragkraft von bis zu 200 kg und eine Plattformbreite von 68 cm oder wahlweise 78 cm.



Der **Kassettenlift „K90“**<sup>1), 2)</sup>. Die große Hubplattform und eine Tragfähigkeit von bis zu 300 kg machen ihn auch zur perfekten Einstiegslösung für große Elektro-Rollstühle. Sein funktionales und schlankes Design gibt Ihnen Sicherheit und lässt ausreichend Bodenfreiheit: Nach der Nutzung wird er in einer geschlossenen Edeldstahlkassette unter dem Fahrzeug verstaut. Dadurch steht Ihnen im Innenraum nicht nur mehr Platz zur Verfügung, es wird zugleich eine störende Geräusentwicklung vermieden. Der Kassettenlift wird zudem in zwei unterschiedlich langen Versionen angeboten: Die Plattformlänge beträgt bei geschlossener Abrollklappe wahlweise 100 cm oder 120 cm.



Serienausstattung

MA Multivan für Aktivfahrer

Sonderausstattung

1) Hersteller ist die Firma AMF-Bruns. 2) Nicht in Kombination mit dem Allradantrieb 4MOTION erhältlich. 3) Hersteller ist die Firma Zawatzky. 4) Hersteller ist die Firma Veigel. Die aufgeführten Umbauten dienen lediglich als Anschauungsbeispiele. Beispiele für professionelle Auf- und Umbauten auf Basis der Volkswagen Nutzfahrzeuge finden Sie unter [www.umbauportal.de](http://www.umbauportal.de). Dort erhalten Sie einen Überblick über Transportlösungen und Aufbauhersteller, die partnerschaftlich mit Volkswagen Nutzfahrzeuge zusammenarbeiten. Multivan, Kraftstoffverbrauch in l/100 km für Benzin und Diesel: kombiniert von 10,5 bis 6,0. CO<sub>2</sub>-Emissionen in g/km für Benzin und Diesel: kombiniert von 245 bis 159; Effizienzklasse E bis B.



„Ein Auto, das alles hat, damit ich  
**alles machen kann.**“

Der Caddy für Aktivfahrer mit manuellem Rollstuhl. Die Rollstuhlverladehilfe ermöglicht einen mühelosen, bequemen Einstieg. Nach dem Übersetzen auf den Fahrersitz gleitet der faltbare Rollstuhl per Knopfdruck in den Innenraum. Dort erwartet Sie erstaunlich viel Platz: im Caddy neben dem Fahrer für bis zu zwei, im Caddy Maxi dank 2er-Sitzbank in der dritten Sitzreihe sogar für bis zu vier weitere Personen. Während zahlreiche Fahrhilfen bereits ab Werk verfügbar sind, liefern wir das Fahrzeug für weitere individuelle Ausstattungen zu einem Umrüster Ihrer Wahl. Beispiele für professionelle Auf- und Umbauten und Aufbauhersteller, die partnerschaftlich mit Volkswagen Nutzfahrzeuge zusammenarbeiten, finden Sie unter [www.umbauportal.de](http://www.umbauportal.de).

Caddy und Caddy Maxi, Kraftstoffverbrauch in l/100 km (m<sup>3</sup>/100 km bei Erdgas) für Benzin und Diesel: kombiniert von 8,2 bis 4,6. Für Autogas (BiFuel): kombiniert von 10,5 bis 10,4. Für Erdgas (EcoFuel): kombiniert von 8,8 bis 8,7. CO<sub>2</sub>-Emissionen in g/km für Benzin und Diesel: kombiniert von 191 bis 119. Für Autogas (BiFuel): kombiniert von 171 bis 169. Für Erdgas (EcoFuel): kombiniert von 157 bis 156; Effizienzklasse F bis A.

## Die Ausstattungen des Caddy für Fahrer mit manuellem Rollstuhl.

Große Türöffnungen, eine erhöhte Sitzposition und vor allem die Rollstuhlverladehilfe erleichtern Ihnen beim Caddy und beim Caddy Maxi den Einstieg. Für weiteren Komfort in Verbindung mit der Rollstuhlverladehilfe kann die serienmäßige Schiebetür auf der Fahrerseite durch spezialisierte Umrüster so modifiziert werden, dass sie elektrisch geöffnet und geschlossen werden kann. Ab der Ausstattungslinie Trendline verfügt das Fahrzeug zudem über eine serienmäßige zweite Schiebetür auf der Beifahrerseite. Sie erleichtert zusätzlich die Beladung des Fahrgastraums, wo Ihnen durch das flexible Sitzsystem ausreichend Platz zur Verfügung steht. Die Sitze der Rücksitzbank sind getrennt voneinander umklapp-, wickel- und bei Bedarf sogar komplett herausnehmbar. Informationen zu den weiteren Ausstattungsoptionen entnehmen Sie bitte dem Caddy Hauptkatalog.



Die **Rollstuhlverladehilfe**.<sup>1)</sup> Nach dem Übersetzen auf den Fahrersitz: Die Schiebetür öffnet sich auf Knopfdruck und der Schwenkarm der Verladehilfe fährt vollautomatisch heraus. Mit Hilfe der individuell einstellbaren Klemmvorrichtung fixieren Sie den gefalteten Rollstuhl schnell und bequem. Anschließend wird dieser angehoben und gleitet hinter den Fahrersitz.

CM



Das **Handbediengerät „Compact“**.<sup>2), 3)</sup> Wird der ergonomische Handgriff nach hinten gezogen, beschleunigt das Fahrzeug. Eine Bewegung nach vorn aktiviert die arretierbare Bremse. Bei Nichtgebrauch lässt sich das Gerät wegklappen.

CM



Das **Handbediengerät „Classic“**.<sup>2), 3)</sup> Der Unterschied zum Modell „Compact“: Um Gas zu geben, wird der Handgriff im Uhrzeigersinn gedreht. Die Bremse wird durch leichten Druck nach vorne betätigt.

CM



Die **Sitzschienenverlängerung**.<sup>2)</sup> Sie ermöglicht vor allem sehr groß gewachsenen Menschen einen bequemen Ein- und Ausstieg und – trotz der leicht erhöhten Sitzposition – eine komfortable Körperhaltung während der Fahrt.

CM



Der **Aufsatz für das Gaspedal**.<sup>2)</sup> Er verkürzt den Abstand zum Pedal um bis zu zehn Zentimeter und ermöglicht so eine bequeme Bedienung. Der Aufsatz lässt sich individuell an die Beinlänge anpassen und ganz einfach demontieren.

CM



Der **Aufsatz für das Bremspedal**.<sup>2)</sup> Er verkürzt den Abstand zum Pedal um bis zu zehn Zentimeter und ermöglicht so eine bequeme Bedienung. Der Aufsatz lässt sich individuell an die Beinlänge anpassen und ganz einfach demontieren.

CM



Die **Pedalabdeckung für Gas und Bremse**.<sup>2)</sup> Sie verhindert das unbeabsichtigte Betätigen des Pedals bei fehlender oder eingeschränkter Kontrolle über die Beifunktionen.

CM



Die **Bedienhebel für Blinker und Scheibenwischer**.<sup>2)</sup> Die Bedienung des Blinkers kann nach rechts, die des Scheibenwischers nach links verlegt werden.

CM



Der **Lenkradknopf**.<sup>2)</sup> Fahren Sie einarmig oder verwenden Sie ein Handbediengerät, ermöglicht der Lenkradknopf ein präzises Steuern des Fahrzeugs mit nur einer Hand.

CM

Die **Lenkung mit Mobilitätshilfe** (o. Abb.).<sup>2)</sup> Die besonders leichtgängige Servounterstützung der Lenkung macht noch geringere Lenkkräfte erforderlich. Diese reduzieren sich um bis zu 54 % gegenüber der serienmäßigen Servolenkung.

CM

□ Serienausstattung

CM Caddy für Fahrer mit manuellem Rollstuhl

■ Sonderausstattung

1) Hersteller ist die Firma Rausch. 2) Ab Werk erhältlich. 3) Durch die Handbediengeräte wird die Längseinstellung des Fahrersitzes eingeschränkt. Die aufgeführten Fahrhilfen dienen lediglich als Anschauungsbeispiele. Weitere Informationen zu den professionellen Auf- und Umbauten auf Basis der Volkswagen Nutzfahrzeuge können Sie unter der E-Mail-Adresse kundenbetreuung.spezialfahrzeuge@volkswagen.de anfordern. Unsere Kundenbetreuer beraten Sie gern. Caddy und Caddy Maxi, Kraftstoffverbrauch in l/100 km (m³/100 km bei Erdgas) für Benzin und Diesel: kombiniert von 8,2 bis 4,6. Für Autogas (BiFuel): kombiniert von 10,5 bis 10,4. Für Erdgas (EcoFuel): kombiniert von 8,8 bis 8,7. CO<sub>2</sub>-Emissionen in g/km für Benzin und Diesel: kombiniert von 191 bis 119. Für Autogas (BiFuel): kombiniert von 171 bis 169. Für Erdgas (EcoFuel): kombiniert von 157 bis 156; Effizienzklasse F bis A.



„Ich brauche mehr als ein  
Auto: nämlich einen echten  
**Partner.**“

Dank des professionellen Umbaus wird der Caddy zum echten Partner für Autofahrer im Elektro-Rollstuhl: Das Fahrzeug kann hydraulisch abgesenkt werden, sodass Sie über die Auffahrrampe in den Innenraum und durch den Fahrkanal bequem bis zum Lenkrad vorfahren können. Weitere individuelle Einbauten und Fahrhilfen wie z. B. eine Joystick-Lenkung werden ebenfalls direkt mit dem Umrüster abgestimmt. Neben dem Fahrerplatz für den Rollstuhlfahrer und dem Beifahrersitz verfügt der Caddy über einen weiteren Sitz auf der rechten Seite der zweiten Sitzreihe. Auf Wunsch ist zudem ein Fahrersitz mit Schnellverschlüssen erhältlich, sodass der Caddy bei Bedarf auch von einem Fußgänger gefahren werden kann.



## Die Ausstattungen des Caddy für Fahrer mit Elektro-Rollstuhl.

Die elektrische Heckklappenbetätigung und die ausfahrbare Rampe machen Ihnen den Einstieg in den Caddy denkbar einfach. Der Fahrgastraum verfügt über ausreichend Platz, sodass Sie den Sitzplatz im Fond bequem passieren und bis zum Lenkrad vorfahren können. Dort verfügen Sie über die notwendige Bewegungsfreiheit, um das Fahrzeug komfortabel steuern zu können. In Abhängigkeit von der Schwere Ihrer Behinderung können die individuellen Fahrhilfen direkt ab Werk bestellt oder von einem Umrüster Ihrer Wahl in das Fahrzeug integriert werden. Informationen zu den weiteren Ausstattungsoptionen entnehmen Sie bitte dem Caddy Hauptkatalog.



Die elektrische Heckklappenbetätigung.\* Die Heckklappe kann bequem mit einer Fernbedienung bedient werden. Sie öffnet und schließt auf Knopfdruck.

CE



Der Einzelsitz mit Schnellverschluss.\* Damit das Fahrzeug auch von einem Fußgänger gefahren werden kann, kann mittels Schnellverschlüssen ein Fahrersitz montiert werden. Er ist mit nur wenigen Handgriffen in kurzer Zeit ein- und ausgebaut.

CE



Die Docking Station.\* Nachdem der elektrische Rollstuhl in die Halterung der Docking Station eingerastet ist, sind Sie während der gesamten Fahrt fixiert. Zusätzlich schützt Sie ein Dreipunkt-Sicherheitsgurt. Bitte beachten Sie, dass für die Docking Station nur bestimmte Rollstühle zugelassen sind und die Kompatibilität Ihres Rollstuhls vorab geprüft werden muss.

CE



Die Auffahrrampe.\* Sie ist so im Heck angebracht, dass sie die freie Sicht nach hinten nicht behindert. Die Betätigung der Rampe und der Heckklappe erfolgt über eine Fernbedienung. Durch den Fahrkanal kann der Fahrer des Elektro-Rollstuhls anschließend bequem bis zum Lenkrad vorfahren. Alternativ besteht die Möglichkeit, den Fahrkanal so anzulegen, dass der Rollstuhlfahrer über die rechte Fahrzeugseite auf den Beifahrerplatz gelangen kann.

CE



Der Fahrerplatz für elektrische Rollstühle.\* Der Platz vor dem Lenkrad ist großzügig ausgelegt, sodass Sie bis zur Docking Station vorfahren und alle nötigen Fahrhilfen und Funktionen des Fahrzeugs bequem bedienen können.

CE

Serienausstattung

Caddy für Fahrer mit Elektro-Rollstuhl

Sonderausstattung

\*Die dargestellten Auf- und Umbauten sind mit kurzem Radstand ohne Anhängervorrichtung, Eco- und BiFuel und dem Allradantrieb 4MOTION erhältlich. Beispiele für professionelle Auf- und Umbauten auf Basis der Volkswagen Nutzfahrzeuge finden Sie unter [www.umbauportal.de](http://www.umbauportal.de). Dort erhalten Sie einen Überblick über Transportlösungen und Aufbauersteller, die partnerschaftlich mit Volkswagen Nutzfahrzeuge zusammenarbeiten. Caddy und Caddy Maxi, Kraftstoffverbrauch in l/100 km für Benzin und Diesel: kombiniert von 6,8 bis 4,6. CO<sub>2</sub>-Emissionen in g/km für Benzin und Diesel: kombiniert von 166 bis 119; Effizienzklasse D bis B.





„Endlich haben wir Zeit. Und zum Glück können wir alles **gemeinsam** unternehmen.“

Der Caddy für Passivfahrer. Für ein aktives Leben müssen Sie nicht aktiv am Steuer sitzen. Der Caddy mit Heckausschnitt macht es Ihren Familienmitgliedern und Bekannten leicht, Sie bequem zu befördern. Er ist auf Wunsch hydraulisch absenkbar und mit einer automatischen Auffahrrampe versehen, sodass Sie komfortabel in das Fahrzeug fahren können. Dank eines durchdachten Gurtsystems, das Sie und Ihren Rollstuhl während der Fahrt fixiert, müssen Sie sich um nichts Gedanken machen. Freuen Sie sich im Caddy über die Gesellschaft von drei, im Caddy Maxi sogar von bis zu fünf Mitfahrern.



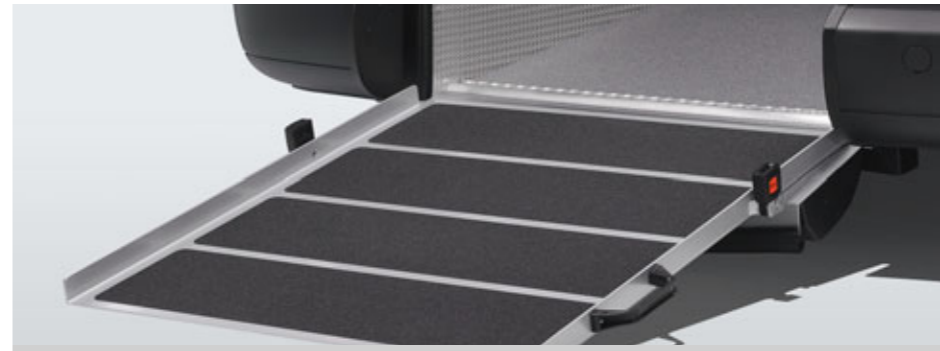
## Die Ausstattungen des Caddy für Passivfahrer.

Über die Auffahrrampe gelangen Sie mit dem Rollstuhl äußerst einfach und komfortabel in den variablen Innenraum. Sofern eine Person im Rollstuhl befördert wird, bleibt im Caddy der rechte äußere Platz in der zweiten Sitzreihe erhalten. Beim Caddy Maxi bleibt die zweite Sitzreihe sogar komplett nutzbar, sodass neben Ihnen bis zu fünf weitere Personen mitfahren können. Informationen zu allen weiteren Ausstattungsoptionen entnehmen Sie bitte dem Caddy Hauptkatalog.



**Der Heckausschnitt.** Der tief ausgeschnittene Fahrzeugboden und die Auffahrrampe ermöglichen Ihnen einen einfachen Zugang zum Fahrzeug.

CP



**Die Auffahrrampe.\*** Die Rampe kann bequem aus- und eingeklappt werden. Die Beschichtung mit rutschfestem Belag sorgt zudem dafür, dass der Rollstuhl und die helfende Person Halt finden. Auf Wunsch ist eine hydraulische Absenkung für das Heck erhältlich. Sie sorgt für einen kleineren Auffahrwinkel und damit für einen größeren Komfort beim Einstieg.

CP



**Das Rückhaltesystem.** Die Kopf- und Rückenstütze sorgt unterwegs zusätzlich für Ihre Sicherheit und macht die Fahrt zudem ausgesprochen angenehm. Sie ist schwenkbar und kann so bei Nichtgebrauch zur Seite geklappt werden.

CP



**Die Bodenwanne.** Der Fahrzeugboden wird im Heckbereich ausgeschnitten und mit einer widerstandsfähigen und pflegeleichten Wanne ausgekleidet. Ein Boden aus rutschfestem Material sorgt dafür, dass Ihr Rollstuhl über den nötigen Halt verfügt. Dank des Bodenausschnitts bietet der Caddy ausreichend Kopffreiheit und ermöglicht somit auch auf langen Strecken eine bequeme Sitzhaltung.

Abbildung zeigt Caddy Maxi.

CP



**Die Sitzkonfiguration im Caddy.** Wird ein Rollstuhlfahrer befördert, kann der rechte äußere Sitzplatz in der zweiten Sitzreihe weiterhin genutzt werden.

CP



**Die Sitzkonfiguration im Caddy Maxi.** Ist ein Rollstuhlfahrer mit an Bord, bleibt im Caddy Maxi sogar die komplette zweite Sitzreihe erhalten.

CP



**Der Fahrgastraum.** Er überzeugt durch Geräumigkeit, Komfort und Flexibilität. Die Sitze sind in vielen Varianten klapp- und wickelbar und können sogar ganz entnommen werden. Auf allen Sitzplätzen und selbstverständlich auch im Rollstuhl sind Sie durch Dreipunkt-Sicherheitsgurte geschützt.

Abbildung zeigt Caddy Maxi.

CP

Serienausstattung

Caddy für Passivfahrer

Sonderausstattung

\*Nicht in Kombination mit der Anhängervorrichtung, Eco- und BiFuel und dem Allradantrieb 4MOTION erhältlich. Beispiele für professionelle Auf- und Umbauten auf Basis der Volkswagen Nutzfahrzeuge finden Sie unter [www.umbauportal.de](http://www.umbauportal.de). Dort erhalten Sie einen Überblick über Transportlösungen und Aufbauhersteller, die partnerschaftlich mit Volkswagen Nutzfahrzeuge zusammenarbeiten. Caddy und Caddy Maxi, Kraftstoffverbrauch in l/100 km für Benzin und Diesel: kombiniert von 6,9 bis 4,6. CO<sub>2</sub>-Emissionen in g/km für Benzin und Diesel: kombiniert von 166 bis 119; Effizienzklasse D bis A.



### Weitere Serien- und Sonderausstattungen für den Multivan.

- Großzügige Platzverhältnisse, hohe Innenraumflexibilität und -funktionalität
- Breite Schiebetür (1.010 mm), bei Multivan Highline zwei seitliche Schiebetüren inkl. elektrischer Betätigung (Sonderausstattung für Multivan Comfortline)
- Multifunktions-Lederlenkrad mit Bedienelementen für Radiosystem und Mobiltelefon als Sonderausstattung erhältlich
- Lenkrad in Höhe und Länge verstellbar
- 7-Gang-Doppelkupplungsgetriebe (DSG) optional
- Umfassende Sicherheitsausstattung auf Pkw-Niveau
- Berganfahrassistent
- Allradantrieb 4MOTION optional, auch mit Doppelkupplungsgetriebe (DSG) möglich
- Start-Stopp-System und Bremsenergie-Rückgewinnung bei Modellen mit BlueMotion Technology
- Sicherheitsinnenspiegel automatisch abblendbar und Scheibenwischer-Intervallschaltung mit Regensensor bei Multivan Highline, sonst als Sonderausstattung Licht & Sicht Paket erhältlich
- Zentralverriegelung mit Funkfernbedienung, Innenbetätigung und elektrische Fensterheber sowie elektrisch einstell- und beheizbare Außenspiegel
- Elektrisch anklappbare Außenspiegel als Sonderausstattung erhältlich

### Weitere Serien- und Sonderausstattungen für den Caddy.

- Hohe Innenraumflexibilität und -funktionalität
- Breite Schiebetür (701 mm), ab Caddy Trendline/Maxi Trendline zwei seitliche Schiebetüren
- Multifunktions-Lederlenkrad mit Bedienelementen für Radiosystem, Multifunktionsanzeige und Mobiltelefon bei Caddy Highline/Maxi Highline, sonst als Sonderausstattung erhältlich
- Elektromechanische Servolenkung, Lenkrad in Höhe und Neigung verstellbar
- 6- und 7-Gang-Doppelkupplungsgetriebe (DSG) optional
- Umfassende Sicherheitsausstattung auf Pkw-Niveau
- ParkPilot (warnt akustisch und optisch bei Annäherung an ein Hindernis) als Sonderausstattung erhältlich
- Parklenkassistent „Park Assist“ (lenkt das Fahrzeug automatisch in Längs- und Querparklücken und parkt zudem aus Längsparklücken aus) als Sonderausstattung erhältlich
- Licht & Sicht Paket (Sicherheitsinnenspiegel automatisch abblendbar, Fahrlichtschaltung automatisch, Tagfahrlicht, „Leaving home“- und „Coming home“-Funktion, Scheibenwischer-Intervallschaltung mit Regensensor) ab Caddy Comfortline/Maxi Comfortline, sonst als Sonderausstattung erhältlich
- Zentralverriegelung mit Funkfernbedienung und Innenbetätigung
- Elektrische Fensterheber und elektrisch einstell- und beheizbare Außenspiegel ab Caddy Trendline/Maxi Trendline serienmäßig

Noch mehr Ausstattungsoptionen finden Sie in den Hauptkatalogen für den Multivan und für den Caddy. Caddy und Caddy Maxi, Kraftstoffverbrauch in l/100 km (m<sup>3</sup>/100 km bei Erdgas) für Benzin und Diesel: kombiniert von 8,2 bis 4,6. Für Autogas (BiFuel): kombiniert von 10,5 bis 10,4. Für Erdgas (EcoFuel): kombiniert von 8,8 bis 8,7. CO<sub>2</sub>-Emissionen in g/km für Benzin und Diesel: kombiniert von 191 bis 119. Für Autogas (BiFuel): kombiniert von 171 bis 169. Für Erdgas (EcoFuel): kombiniert von 157 bis 156. Effizienzklasse F bis A. Multivan, Kraftstoffverbrauch in l/100 km für Benzin und Diesel: kombiniert von 10,5 bis 6,0. CO<sub>2</sub>-Emissionen in g/km für Benzin und Diesel: kombiniert von 245 bis 159; Effizienzklasse E bis B.

## Kraftstoffverbrauch, CO<sub>2</sub>-Emissionen und Effizienzklassen.

Motor	Leistung (kW)	Kraftstoffverbrauch <sup>1), 2)</sup>			CO <sub>2</sub> -Emission <sup>1), 3)</sup> kombiniert	Effizienzklasse <sup>1)</sup>
		innerorts	außerorts	kombiniert		
<b>Multivan BlueMotion mit Schaltgetriebe</b>						
2,0-l-TDI BlueMotion	84	7,1	5,4	6,0	159	B
<b>Multivan Startline mit Schaltgetriebe</b>						
2,0-l-TSI	110	13,0	8,0	9,8	228	E
2,0-l-TDI	62	9,5	6,1	7,3	193	C
2,0-l-TDI BlueMotion Technology	62	8,4	5,9	6,8	179	C
2,0-l-TDI	75	9,5	6,1	7,3	193	C
2,0-l-TDI BlueMotion Technology	84	8,4	5,9	6,8	179	C
2,0-l-TDI	103	9,6	6,3	7,5	198	C
2,0-l-TDI BlueMotion Technology	103	8,9	5,9	7,0	184	C
2,0-l-TDI 4MOTION	103	10,4	7,1	8,3	219	D
2,0-l-TDI 4MOTION, BlueMotion Technology	103	9,8	6,7	7,8	206	C
<b>Multivan Startline mit Doppelkupplungsgetriebe DSG</b>						
2,0-l-TDI	103	10,2	6,7	8,0	211	D
2,0-l-TDI BlueMotion Technology	103	9,3	6,5	7,5	198	C

Motor	Leistung (kW)	Kraftstoffverbrauch <sup>1), 2)</sup>			CO <sub>2</sub> -Emission <sup>1), 3)</sup> kombiniert	Effizienzklasse <sup>1)</sup>
		innerorts	außerorts	kombiniert		
<b>Multivan Comfortline (mit kurzem und langem Radstand) und Multivan Highline, jeweils mit Schaltgetriebe</b>						
2,0-l-TSI <sup>4)</sup>	110	13,0	8,0	9,8	228	E/D
2,0-l-TSI	150	13,0	8,0	9,8	228	E/D
2,0-l-TDI <sup>4)</sup>	75	9,7	6,3	7,5	198	C/C
2,0-l-TDI BlueMotion Technology <sup>4)</sup>	84	8,6	6,1	7,0	184	C/B
2,0-l-TDI	103	9,8	6,5	7,7	203	C/C
2,0-l-TDI BlueMotion Technology	103	9,1	6,1	7,2	189	C/B
2,0-l-TDI 4MOTION	103	10,4	7,1	8,3	219	D/C
2,0-l-TDI 4MOTION, BlueMotion Technology	103	9,8	6,7	7,8	206	C/C
2,0-l-TDI	132	9,8	6,7	7,8	205	C/C
2,0-l-TDI BlueMotion Technology	132	8,9	6,4	7,3	192	C/C
2,0-l-TDI 4MOTION	132	10,5	7,2	8,4	221	D/C
2,0-l-TDI 4MOTION, BlueMotion Technology	132	9,6	6,9	7,9	208	C/C
<b>Multivan Comfortline (mit kurzem und langem Radstand) und Multivan Highline, jeweils mit Doppelkupplungsgetriebe DSG</b>						
2,0-l-TSI	150	13,5	8,1	10,1	236	E/E
2,0-l-TSI 4MOTION	150	14,0	8,5	10,5	245	E/E
2,0-l-TDI	103	10,4	6,9	8,2	216	D/D
2,0-l-TDI BlueMotion Technology	103	9,5	6,7	7,7	203	C/C
2,0-l-TDI	132	10,2	6,9	8,1	214	D/D
2,0-l-TDI BlueMotion Technology	132	8,8	6,9	7,6	199	C/C
2,0-l-TDI 4MOTION	132	11,1	7,5	8,8	232	D/D
2,0-l-TDI 4MOTION, BlueMotion Technology	132	9,7	7,5	8,3	219	D/C

1) Die angegebenen Kraftstoffverbrauchs- und Emissionswerte wurden nach den gesetzlich vorgeschriebenen Messverfahren ermittelt. Die Angaben beziehen sich nicht auf ein einzelnes, individuelles Fahrzeug und sind nicht Bestandteil des Angebots, sondern dienen allein Vergleichszwecken zwischen den verschiedenen Fahrzeugtypen. Der Kraftstoffverbrauch und die CO<sub>2</sub>-Emissionen eines Fahrzeugs hängen nicht nur von der effizienten Ausnutzung des Kraftstoffs durch das Fahrzeug ab, sondern werden auch vom Fahrverhalten und von anderen nicht technischen Faktoren (z. B. Umgebungsbedingungen) beeinflusst. Zusatzausstattungen und Zubehör (Anbauteile, Reifen usw.) können relevante Fahrzeugparameter, wie z. B. Gewicht, Rollwiderstand und Aerodynamik, verändern und neben Witterungs- und Verkehrsbedingungen die Verbrauchs- und Fahrleistungswerte beeinflussen. Hinweis nach Richtlinie 1999/94/EG in der jeweils gegenwärtig geltenden Fassung: Weitere Informationen zum offiziellen Kraftstoffverbrauch und zu den offiziellen spezifischen CO<sub>2</sub>-Emissionen neuer Personenkraftwagen können dem „Leitfaden über den Kraftstoffverbrauch, die CO<sub>2</sub>-Emissionen und den Stromverbrauch neuer Personenkraftwagen“ entnommen werden, der an allen Verkaufsstellen und bei der DAT Deutsche Automobil Treuhand GmbH, Hellmuth-Hirth-Straße 1, D-73760 Ostfildern, oder unter [www.dat.de](http://www.dat.de) unentgeltlich erhältlich ist. Effizienzklassen bewerten Fahrzeuge anhand der CO<sub>2</sub>-Emissionen unter Berücksichtigung des Fahrzeugleergewichts. Fahrzeuge, die dem Durchschnitt entsprechen, werden mit D eingestuft. Fahrzeuge, die besser sind als der heutige Durchschnitt, werden mit A+, A, B oder C eingestuft. Fahrzeuge, die schlechter als der Durchschnitt sind, werden mit E, F oder G beschrieben. Werden in der Spalte Effizienzklasse mehrere Buchstaben genannt, bezieht sich der erste Buchstabe auf das entsprechend motorisierte Fahrzeug mit kurzem Radstand und der zweite Buchstabe auf das entsprechend motorisierte Fahrzeug mit langem Radstand. 2) Kraftstoffverbrauch in l/100 km. Tankvolumen ca. 80 l. 3) CO<sub>2</sub>-Emission in g/km. 4) Nur bei Multivan Comfortline.

## Kraftstoffverbrauch, CO<sub>2</sub>-Emissionen und Effizienzklassen.

Motor	Leistung (kW)	Kraftstoffverbrauch <sup>1), 2)</sup>			CO <sub>2</sub> -Emission <sup>1), 3)</sup> kombiniert	Effizienz- klasse <sup>1)</sup>
		innerorts	außerorts	kombiniert		
<b>Caddy Startline BlueMotion (5-Sitzer) mit Schaltgetriebe</b>						
1,6-l-TDI	75	5,4	4,1	4,6	119	A
<b>Caddy Startline (5-/7-Sitzer) mit Schaltgetriebe</b>						
1,2-l-TSI	63	8,1	6,0	6,8	158	D
1,2-l-TSI	77	8,0	5,9	6,7	156	D
1,2-l-TSI BlueMotion Technology	77	7,9	5,5	6,3	147	D
1,6-l-TDI	55	6,6	5,2	5,7	149	C
1,6-l-TDI BlueMotion Technology	55	5,9	4,9	5,3	139	C
1,6-l-TDI	75	6,6	5,2	5,7	149	C
1,6-l-TDI BlueMotion Technology	75	5,9	4,7	5,1	134	B
2,0-l-TDI 4MOTION	81	7,8	5,7	6,5	171	D
1,6-l-BiFuel						
Benzin	75	10,6	6,7	8,1	189	F
Autogas/LPG	72	13,6	8,5	10,4	169	E
2,0-l-Erdgas (EcoFuel)	80					
m <sup>3</sup> /100 km		11,9	6,9	8,7	156	C
kg/100 km		7,8	4,6	5,7	156	C
<b>Caddy Startline (5-/7-Sitzer) mit Doppelkupplungsgetriebe DSG</b>						
1,6-l-TDI	75	6,5	5,2	5,7	149	C
1,6-l-TDI BlueMotion Technology	75	5,8	5,1	5,3	139	C

Motor	Leistung (kW)	Kraftstoffverbrauch <sup>1), 2)</sup>			CO <sub>2</sub> -Emission <sup>1), 3)</sup> kombiniert	Effizienz- klasse <sup>1)</sup>
		innerorts	außerorts	kombiniert		
<b>Caddy Maxi Startline (5-/7-Sitzer) mit Schaltgetriebe</b>						
1,2-l-TSI	77	8,1	6,0	6,8	158	D
1,2-l-TSI BlueMotion Technology	77	8,0	5,6	6,4	149	C
1,6-l-TDI	75	6,6	5,2	5,7	149	C
1,6-l-TDI BlueMotion Technology	75	5,9	4,7	5,1	134	B
2,0-l-TDI 4MOTION	81	7,8	5,7	6,5	171	D
1,6-l-BiFuel						
Benzin	75	10,6	6,7	8,1	189	F
Autogas/LPG	72	13,6	8,5	10,4	169	D
2,0-l-Erdgas (EcoFuel)	80					
m <sup>3</sup> /100 km		12,0	6,9	8,8	157	C
kg/100 km		7,9	4,6	5,8	157	C
<b>Caddy Maxi Startline (5-/7-Sitzer) mit Doppelkupplungsgetriebe DSG</b>						
1,6-l-TDI	75	6,5	5,2	5,7	149	C
1,6-l-TDI BlueMotion Technology	75	5,8	5,1	5,3	139	B

1) Die angegebenen Kraftstoffverbrauchs- und Emissionswerte wurden nach den gesetzlich vorgeschriebenen Messverfahren ermittelt. Die Angaben beziehen sich nicht auf ein einzelnes, individuelles Fahrzeug und sind nicht Bestandteil des Angebots, sondern dienen allein Vergleichszwecken zwischen den verschiedenen Fahrzeugtypen. Der Kraftstoffverbrauch und die CO<sub>2</sub>-Emissionen eines Fahrzeugs hängen nicht nur von der effizienten Ausnutzung des Kraftstoffs durch das Fahrzeug ab, sondern werden auch vom Fahrverhalten und von anderen nicht technischen Faktoren (z. B. Umgebungsbedingungen) beeinflusst. Zusatzausstattungen und Zubehör (Anbauteile, Reifen usw.) können relevante Fahrzeugparameter, wie z. B. Gewicht, Rollwiderstand und Aerodynamik, verändern und neben Witterungs- und Verkehrsbedingungen die Verbrauchs- und Fahrleistungswerte beeinflussen. Hinweis nach Richtlinie 1999/94/EG in der jeweils gegenwärtig geltenden Fassung: Weitere Informationen zum offiziellen Kraftstoffverbrauch und zu den offiziellen spezifischen CO<sub>2</sub>-Emissionen neuer Personenkraftwagen können dem „Leitfaden über den Kraftstoffverbrauch, die CO<sub>2</sub>-Emissionen und den Stromverbrauch neuer Personenkraftwagen“ entnommen werden, der an allen Verkaufsstellen und bei der DAT Deutsche Automobil Treuhand GmbH, Hellmuth-Hirth-Straße 1, D-73760 Ostfildern, oder unter [www.dat.de](http://www.dat.de) unentgeltlich erhältlich ist. Effizienzklassen bewerten Fahrzeuge anhand der CO<sub>2</sub>-Emissionen unter Berücksichtigung des Fahrzeugleergewichts. Fahrzeuge, die dem Durchschnitt entsprechen, werden mit D eingestuft. Fahrzeuge, die besser sind als der heutige Durchschnitt, werden mit A+, A, B oder C eingestuft. Fahrzeuge, die schlechter als der Durchschnitt sind, werden mit E, F oder G beschrieben. 2) Kraftstoffverbrauch bei Benzin (außer EcoFuel), Diesel und Autogas/LPG in l/100 km. Kraftstoffverbrauch bei Erdgas (H-Gas) in m<sup>3</sup>/100 km bzw. kg/100 km. Die Angaben in kg/100 km sind rein informativ und gelten für H-Gas mit Referenzkraftstoffdichte nach 1999/100 EG. Bei Verwendung von L-Gas können sich durch stark schwankende Kraftstoffqualitäten differierende Werte ergeben. Tankvolumen Benzin (außer EcoFuel) bzw. Diesel ca. 60 l, Autogas/LPG ca. 44 l. Tankvolumen bei EcoFuel: Erdgas ca. 26 kg (Caddy mit kurzem Radstand) bzw. ca. 37 kg (Caddy Maxi), Benzin ca. 13 l. 3) CO<sub>2</sub>-Emission in g/km.

## Kraftstoffverbrauch, CO<sub>2</sub>-Emissionen und Effizienzklassen.

Motor	Leistung (kW)	Kraftstoffverbrauch <sup>1), 2)</sup>			CO <sub>2</sub> -Emission <sup>1), 3)</sup> kombiniert	Effizienz- klasse <sup>1)</sup>
		innerorts	außerorts	kombiniert		
<b>Caddy Trendline BlueMotion (5-Sitzer) mit Schaltgetriebe</b>						
1,6-l-TDI	75	5,4	4,1	4,6	119	A
<b>Caddy Trendline (5-/7-Sitzer) mit Schaltgetriebe</b>						
1,2-l-TSI	63	8,1	6,0	6,8	158	D
1,2-l-TSI	77	8,0	5,9	6,7	156	D
1,2-l-TSI BlueMotion Technology	77	7,9	5,5	6,3	147	C
1,6-l-TDI	55	6,6	5,2	5,7	149	C
1,6-l-TDI BlueMotion Technology	55	5,9	4,9	5,3	139	B
1,6-l-TDI	75	6,6	5,2	5,7	149	C
1,6-l-TDI BlueMotion Technology	75	5,9	4,7	5,1	134	B
2,0-l-TDI 4MOTION	81	7,8	5,7	6,5	171	D
2,0-l-TDI	103	7,4	5,3	6,0	158	D
2,0-l-TDI BlueMotion Technology	103	6,7	5,0	5,6	147	C
1,6-l-BiFuel						
Benzin	75	10,6	6,7	8,1	189	F
Autogas/LPG	72	13,6	8,5	10,4	169	D
2,0-l-Erdgas (EcoFuel)	80					
m <sup>3</sup> /100 km		11,9	6,9	8,7	156	C
kg/100 km		7,8	4,6	5,7	156	C
<b>Caddy Trendline (5-/7-Sitzer) mit Doppelkupplungsgetriebe DSG</b>						
1,6-l-TDI	75	6,5	5,2	5,7	149	C
1,6-l-TDI BlueMotion Technology	75	5,8	5,1	5,3	139	B
2,0-l-TDI	103	7,6	5,5	6,3	166	D
2,0-l-TDI BlueMotion Technology	103	6,6	5,5	5,9	155	C
2,0-l-TDI 4MOTION	103	8,2	5,8	6,6	174	D
2,0-l-TDI	125	7,7	5,5	6,3	166	D

Motor	Leistung (kW)	Kraftstoffverbrauch <sup>1), 2)</sup>			CO <sub>2</sub> -Emission <sup>1), 3)</sup> kombiniert	Effizienz- klasse <sup>1)</sup>
		innerorts	außerorts	kombiniert		
<b>Caddy Maxi Trendline (7-/5-Sitzer) mit Schaltgetriebe</b>						
1,2-l-TSI	77	8,1	6,0	6,8	158	D
1,2-l-TSI BlueMotion Technology	77	8,0	5,6	6,4	149	C
1,6-l-TDI	75	6,7	5,3	5,8	152	C
1,6-l-TDI BlueMotion Technology	75	6,0	4,8	5,2	136	B
2,0-l-TDI 4MOTION	81	7,9	5,8	6,6	174	D
2,0-l-TDI	103	7,5	5,4	6,1	161	C
2,0-l-TDI BlueMotion Technology	103	6,8	5,1	5,7	149	C
1,6-l-BiFuel						
Benzin	75	10,7	6,8	8,2	191	E
Autogas/LPG	72	13,7	8,6	10,5	171	D
2,0-l-Erdgas (EcoFuel)	80					
m <sup>3</sup> /100 km		12,0	6,9	8,8	157	C
kg/100 km		7,9	4,6	5,8	157	C
<b>Caddy Maxi Trendline (7-/5-Sitzer) mit Doppelkupplungsgetriebe DSG</b>						
1,6-l-TDI	75	6,6	5,3	5,8	152	C
1,6-l-TDI BlueMotion Technology	75	5,9	5,2	5,4	142	B
2,0-l-TDI	103	7,6	5,5	6,3	166	D
2,0-l-TDI BlueMotion Technology	103	6,6	5,5	5,9	155	C
2,0-l-TDI 4MOTION	103	8,3	5,9	6,7	177	D

1) Die angegebenen Kraftstoffverbrauchs- und Emissionswerte wurden nach den gesetzlich vorgeschriebenen Messverfahren ermittelt. Die Angaben beziehen sich nicht auf ein einzelnes, individuelles Fahrzeug und sind nicht Bestandteil des Angebots, sondern dienen allein Vergleichszwecken zwischen den verschiedenen Fahrzeugtypen. Der Kraftstoffverbrauch und die CO<sub>2</sub>-Emissionen eines Fahrzeugs hängen nicht nur von der effizienten Ausnutzung des Kraftstoffs durch das Fahrzeug ab, sondern werden auch vom Fahrverhalten und von anderen nicht technischen Faktoren (z. B. Umgebungsbedingungen) beeinflusst. Zusatzausstattungen und Zubehör (Anbauteile, Reifen usw.) können relevante Fahrzeugparameter, wie z. B. Gewicht, Rollwiderstand und Aerodynamik, verändern und neben Witterungs- und Verkehrsbedingungen die Verbrauchs- und Fahrleistungswerte beeinflussen. Hinweis nach Richtlinie 1999/94/EG in der jeweils gegenwärtig geltenden Fassung: Weitere Informationen zum offiziellen Kraftstoffverbrauch und zu den offiziellen spezifischen CO<sub>2</sub>-Emissionen neuer Personenkraftwagen können dem „Leitfaden über den Kraftstoffverbrauch, die CO<sub>2</sub>-Emissionen und den Stromverbrauch neuer Personenkraftwagen“ entnommen werden, der an allen Verkaufsstellen und bei der DAT Deutsche Automobil Treuhand GmbH, Hellmuth-Hirth-Straße 1, D-73760 Ostfildern, oder unter [www.dat.de](http://www.dat.de) unentgeltlich erhältlich ist. Effizienzklassen bewerten Fahrzeuge anhand der CO<sub>2</sub>-Emissionen unter Berücksichtigung des Fahrzeugleergewichts. Fahrzeuge, die dem Durchschnitt entsprechen, werden mit D eingestuft. Fahrzeuge, die besser sind als der heutige Durchschnitt, werden mit A+, A, B oder C eingestuft. Fahrzeuge, die schlechter als der Durchschnitt sind, werden mit E, F oder G beschrieben. 2) Kraftstoffverbrauch bei Benzin (außer EcoFuel), Diesel und Autogas/LPG in l/100 km. Kraftstoffverbrauch bei Erdgas (H-Gas) in m<sup>3</sup>/100 km bzw. kg/100 km. Die Angaben in kg/100 km sind rein informativ und gelten für H-Gas mit Referenzkraftstoffdichte nach 1999/100 EG. Bei Verwendung von L-Gas können sich durch stark schwankende Kraftstoffqualitäten differierende Werte ergeben. Tankvolumen Benzin (außer EcoFuel) bzw. Diesel ca. 60 l, Autogas/LPG ca. 44 l. Tankvolumen bei EcoFuel: Erdgas ca. 26 kg (Caddy mit kurzem Radstand) bzw. ca. 37 kg (Caddy Maxi), Benzin ca. 13 l. 3) CO<sub>2</sub>-Emission in g/km.

## Kraftstoffverbrauch, CO<sub>2</sub>-Emissionen und Effizienzklassen.

Motor	Leistung (kW)	Kraftstoffverbrauch <sup>1), 2)</sup>			CO <sub>2</sub> -Emission <sup>1), 3)</sup> kombiniert	Effizienzklasse <sup>1)</sup>
		innerorts	außerorts	kombiniert		
<b>Caddy Comfortline (5-/7-Sitzer) und Caddy Highline (5-/7-Sitzer), jeweils mit Schaltgetriebe</b>						
1,2-l-TSI	77	8,1	6,0	6,8	158	D
1,2-l-TSI BlueMotion Technology	77	8,0	5,6	6,4	149	C
1,6-l-TDI	75	6,6	5,2	5,7	149	C
1,6-l-TDI BlueMotion Technology	75	6,0	4,8	5,2	136	B
2,0-l-TDI 4MOTION	81	7,8	5,7	6,5	171	D
2,0-l-TDI	103	7,5	5,4	6,1	161	D
2,0-l-TDI BlueMotion Technology	103	6,8	5,1	5,7	149	C
1,6-l-BiFuel						
Benzin	75	10,6	6,7	8,1	189	F
Autogas/LPG	72	13,6	8,5	10,4	169	D
2,0-l-Erdgas (EcoFuel)	80					
m <sup>3</sup> /100 km		11,9	6,9	8,7	156	C
kg/100 km		7,8	4,6	5,7	156	C
<b>Caddy Comfortline (5-/7-Sitzer) und Caddy Highline (5-/7-Sitzer), jeweils mit Doppelkupplungsgetriebe DSG</b>						
1,6-l-TDI	75	6,6	5,3	5,8	152	C
1,6-l-TDI BlueMotion Technology	75	5,9	5,2	5,4	142	B
2,0-l-TDI	103	7,6	5,5	6,3	166	D
2,0-l-TDI BlueMotion Technology	103	6,6	5,5	5,9	155	C
2,0-l-TDI 4MOTION	103	8,3	5,9	6,7	177	D
2,0-l-TDI <sup>4)</sup>	125	7,7	5,5	6,3	166	D

Motor	Leistung (kW)	Kraftstoffverbrauch <sup>1), 2)</sup>			CO <sub>2</sub> -Emission <sup>1), 3)</sup> kombiniert	Effizienzklasse <sup>1)</sup>
		innerorts	außerorts	kombiniert		
<b>Caddy Maxi Comfortline (7-/5-Sitzer) und Caddy Maxi Highline (7-/5-Sitzer), jeweils mit Schaltgetriebe</b>						
1,2-l-TSI	77	8,1	6,0	6,8	158	D
1,2-l-TSI BlueMotion Technology	77	8,0	5,6	6,4	149	C
1,6-l-TDI	75	6,7	5,3	5,8	152	C
1,6-l-TDI BlueMotion Technology	75	6,0	4,8	5,2	136	B
2,0-l-TDI 4MOTION	81	7,9	5,8	6,6	174	D
2,0-l-TDI	103	7,5	5,4	6,1	161	C
2,0-l-TDI BlueMotion Technology	103	6,8	5,1	5,7	149	C
1,6-l-BiFuel						
Benzin	75	10,7	6,8	8,2	191	E
Autogas/LPG	72	13,7	8,6	10,5	171	D
2,0-l-Erdgas (EcoFuel)	80					
m <sup>3</sup> /100 km		12,0	6,9	8,8	157	B
kg/100 km		7,9	4,6	5,8	157	B
<b>Caddy Maxi Comfortline (7-/5-Sitzer) und Caddy Maxi Highline (7-/5-Sitzer), jeweils mit Doppelkupplungsgetriebe DSG</b>						
1,6-l-TDI	75	6,6	5,3	5,8	152	C
1,6-l-TDI BlueMotion Technology	75	5,9	5,2	5,4	142	B
2,0-l-TDI	103	7,6	5,5	6,3	166	C
2,0-l-TDI BlueMotion Technology	103	6,6	5,5	5,9	155	C
2,0-l-TDI 4MOTION	103	8,3	5,9	6,7	177	D
2,0-l-TDI	125	7,7	5,5	6,3	166	C

1) Die angegebenen Kraftstoffverbrauchs- und Emissionswerte wurden nach den gesetzlich vorgeschriebenen Messverfahren ermittelt. Die Angaben beziehen sich nicht auf ein einzelnes, individuelles Fahrzeug und sind nicht Bestandteil des Angebots, sondern dienen allein Vergleichszwecken zwischen den verschiedenen Fahrzeugtypen. Der Kraftstoffverbrauch und die CO<sub>2</sub>-Emissionen eines Fahrzeugs hängen nicht nur von der effizienten Ausnutzung des Kraftstoffs durch das Fahrzeug ab, sondern werden auch vom Fahrverhalten und von anderen nicht technischen Faktoren (z. B. Umgebungsbedingungen) beeinflusst. Zusatzausstattungen und Zubehör (Anbauteile, Reifen usw.) können relevante Fahrzeugparameter, wie z. B. Gewicht, Rollwiderstand und Aerodynamik, verändern und neben Witterungs- und Verkehrsbedingungen die Verbrauchs- und Fahrleistungswerte beeinflussen. Hinweis nach Richtlinie 1999/94/EG in der jeweils gegenwärtig geltenden Fassung: Weitere Informationen zum offiziellen Kraftstoffverbrauch und zu den offiziellen spezifischen CO<sub>2</sub>-Emissionen neuer Personenkraftwagen können dem „Leitfaden über den Kraftstoffverbrauch, die CO<sub>2</sub>-Emissionen und den Stromverbrauch neuer Personenkraftwagen“ entnommen werden, der an allen Verkaufsstellen und bei der DAT Deutsche Automobil Treuhand GmbH, Hellmuth-Hirth-Straße 1, D-73760 Ostfildern, oder unter [www.dat.de](http://www.dat.de) unentgeltlich erhältlich ist. Effizienzklassen bewerten Fahrzeuge anhand der CO<sub>2</sub>-Emissionen unter Berücksichtigung des Fahrzeugleergewichts. Fahrzeuge, die dem Durchschnitt entsprechen, werden mit D eingestuft. Fahrzeuge, die besser sind als der heutige Durchschnitt, werden mit A+, A, B oder C eingestuft. Fahrzeuge, die schlechter als der Durchschnitt sind, werden mit E, F oder G beschrieben. 2) Kraftstoffverbrauch bei Benzin (außer EcoFuel), Diesel und Autogas/LPG in l/100 km. Kraftstoffverbrauch bei Erdgas (H-Gas) in m<sup>3</sup>/100 km bzw. kg/100 km. Die Angaben in kg/100 km sind rein informativ und gelten für H-Gas mit Referenzkraftstoffdichte nach 1999/100 EG. Bei Verwendung von L-Gas können sich durch stark schwankende Kraftstoffqualitäten differierende Werte ergeben. Tankvolumen Benzin (außer EcoFuel) bzw. Diesel ca. 60 l, Autogas/LPG ca. 44 l. Tankvolumen bei EcoFuel: Erdgas ca. 26 kg (Caddy mit kurzem Radstand) bzw. ca. 37 kg (Caddy Maxi), Benzin ca. 13 l. 3) CO<sub>2</sub>-Emission in g/km. 4) Nur bei Caddy Highline.

## Kraftstoffverbrauch, CO<sub>2</sub>-Emissionen und Effizienzklassen.

Motor	Leistung (kW)	Kraftstoffverbrauch <sup>1), 2)</sup>			CO <sub>2</sub> -Emission <sup>1), 3)</sup> kombiniert	Effizienzklasse <sup>1)</sup>
		innerorts	außerorts	kombiniert		
<b>Cross Caddy mit Schaltgetriebe</b>						
1,2-l-TSI	63	8,2	6,1	6,9	160	D
1,2-l-TSI	77	8,1	6,0	6,8	158	D
1,2-l-TSI BlueMotion Technology	77	8,0	5,6	6,4	149	C
1,6-l-TDI	55	6,6	5,2	5,7	149	C
1,6-l-TDI BlueMotion Technology	55	5,9	4,9	5,3	139	B
1,6-l-TDI	75	6,6	5,2	5,7	149	C
1,6-l-TDI BlueMotion Technology	75	6,0	4,8	5,2	136	B
2,0-l-TDI 4MOTION	81	7,8	5,7	6,5	171	D
2,0-l-TDI	103	7,5	5,4	6,1	161	D
2,0-l-TDI BlueMotion Technology	103	6,8	5,1	5,7	149	C
1,6-l-BiFuel						
Benzin	75	10,6	6,7	8,1	189	F
Autogas/LPG	72	13,6	8,5	10,4	169	D
2,0-l-Erdgas (EcoFuel)	80					
m <sup>3</sup> /100 km		11,9	6,9	8,7	156	C
kg/100 km		7,8	4,6	5,7	156	C
<b>Cross Caddy mit Doppelkupplungsgetriebe DSG</b>						
1,6-l-TDI	75	6,6	5,3	5,8	152	C
1,6-l-TDI BlueMotion Technology	75	5,9	5,2	5,4	142	B
2,0-l-TDI	103	7,6	5,5	6,3	166	D
2,0-l-TDI BlueMotion Technology	103	6,6	5,5	5,9	155	C
2,0-l-TDI 4MOTION	103	8,3	5,9	6,7	177	D
2,0-l-TDI	125	7,7	5,5	6,3	166	D

1) Die angegebenen Kraftstoffverbrauchs- und Emissionswerte wurden nach den gesetzlich vorgeschriebenen Messverfahren ermittelt. Die Angaben beziehen sich nicht auf ein einzelnes, individuelles Fahrzeug und sind nicht Bestandteil des Angebots, sondern dienen allein Vergleichszwecken zwischen den verschiedenen Fahrzeugtypen. Der Kraftstoffverbrauch und die CO<sub>2</sub>-Emissionen eines Fahrzeugs hängen nicht nur von der effizienten Ausnutzung des Kraftstoffs durch das Fahrzeug ab, sondern werden auch vom Fahrverhalten und von anderen nicht technischen Faktoren (z. B. Umgebungsbedingungen) beeinflusst. Zusatzausstattungen und Zubehör (Anbauteile, Reifen usw.) können relevante Fahrzeugparameter, wie z. B. Gewicht, Rollwiderstand und Aerodynamik, verändern und neben Witterungs- und Verkehrsbedingungen die Verbrauchs- und Fahrleistungswerte beeinflussen. Hinweis nach Richtlinie 1999/94/EG in der jeweils gegenwärtig geltenden Fassung: Weitere Informationen zum offiziellen Kraftstoffverbrauch und zu den offiziellen spezifischen CO<sub>2</sub>-Emissionen neuer Personenkraftwagen können dem „Leitfaden über den Kraftstoffverbrauch, die CO<sub>2</sub>-Emissionen und den Stromverbrauch neuer Personenkraftwagen“ entnommen werden, der an allen Verkaufsstellen und bei der DAT Deutsche Automobil Treuhand GmbH, Hellmuth-Hirth-Straße 1, D-73760 Ostfildern, oder unter [www.dat.de](http://www.dat.de) unentgeltlich erhältlich ist. Effizienzklassen bewerten Fahrzeuge anhand der CO<sub>2</sub>-Emissionen unter Berücksichtigung des Fahrzeugleergewichts. Fahrzeuge, die dem Durchschnitt entsprechen, werden mit D eingestuft. Fahrzeuge, die besser sind als der heutige Durchschnitt, werden mit A, B oder C eingestuft. Fahrzeuge, die schlechter als der Durchschnitt sind, werden mit E, F oder G beschrieben. 2) Kraftstoffverbrauch bei Benzin (außer EcoFuel), Diesel und Autogas/LPG in l/100 km. Kraftstoffverbrauch bei Erdgas (H-Gas) in m<sup>3</sup>/100 km bzw. kg/100 km. Die Angaben in kg/100 km sind rein informativ und gelten für H-Gas mit Referenzkraftstoffdichte nach 1999/100 EG. Bei Verwendung von L-Gas können sich durch stark schwankende Kraftstoffqualitäten differierende Werte ergeben. Tankvolumen Benzin (außer EcoFuel) bzw. Diesel ca. 60 l, Autogas/LPG ca. 44 l. Tankvolumen bei EcoFuel: Erdgas ca. 26 kg, Benzin ca. 13 l. 3) CO<sub>2</sub>-Emission in g/km.

Die folgenden Fußnoten beziehen sich auf die rechte Seite:

1) CarePort ist die Dienstleistungsmarke von Volkswagen Nutzfahrzeuge in Kooperation mit der Volkswagen Bank GmbH, der Volkswagen Leasing GmbH, der Volkswagen Autoversicherung AG und dem Volkswagen Versicherungsservice, Zweigniederlassung der Volkswagen Versicherungsdienst GmbH. 2) Entsprechend Ihren individuellen Anforderungen und Rahmenbedingungen sowie der Art, Nutzung, Beschaffungs- und Zulassungsform Ihres Volkswagen Nutzfahrzeugs können die Verfügbarkeit, der Leistungsumfang und die Kombinierbarkeit der Dienstleistungen variieren. 3) Ein Angebot der Volkswagen Bank GmbH. Bonität vorausgesetzt. 4) Ein Angebot der Volkswagen Leasing GmbH. Bonität vorausgesetzt.

## CarePort. Unser Rundumservice für Ihren Volkswagen.

Sie haben Ihr Wunschfahrzeug gefunden? Dann können Sie es mit CarePort<sup>1)</sup> ganz nach Ihren Bedürfnissen finanzieren und versichern. Zusätzlich bieten wir Ihnen diverse Serviceangebote und eine europaweite Mobilitätsgarantie an, um Sie vor unerwarteten Kosten zu schützen – alles aus einer Hand. Damit Sie sich in unserem Leistungsspektrum möglichst schnell zurechtfinden, ist CarePort nach dem Baukastenprinzip aufgebaut. Sie wählen einfach die Services aus dem Leistungsspektrum, die für Sie interessant sind. Und wir organisieren alles Weitere für Sie.

Falls Sie sich detaillierter informieren möchten – Ihr Volkswagen Nutzfahrzeuge Partner ist Ihnen gerne behilflich. Natürlich können Sie uns auch jederzeit im Internet unter [www.volkswagen-nutzfahrzeuge.de/careport](http://www.volkswagen-nutzfahrzeuge.de/careport) besuchen.

### CarePort individuell für Privatkunden.<sup>2)</sup>

Finanzierung/Leasing	Versicherung und mehr	Service	Mobilität
AutoCredit/ClassicCredit <sup>3)</sup>	Volkswagen AutoVersicherung (Haftpflicht, Vollkasko, Teilkasko) <sup>6)</sup>	Neuwagen-Garantie	LongLife Mobilitätsgarantie <sup>11)</sup>
PrivatLeasing <sup>4)</sup>	KaskoSchutz <sup>7)</sup> HaftpflichtSchutz <sup>8)</sup>	Garantieverlängerung <sup>10)</sup>	
KreditschutzbriefPlus <sup>5)</sup>	Rabattschutz <sup>6)</sup>	Wartung und Inspektion <sup>4)</sup>	
LeasingratenversicherungPlus <sup>5)</sup>	Kaufpreisschutz <sup>6)</sup>		
GAP-Deckung Finanzierung <sup>6)</sup>	Fahrzeug-Rechtsschutz <sup>9)</sup>		

### PrämieLight Plus – das Premiumpaket von CarePort.

Für alle, die ihre CarePort Dienstleistungen nicht einzeln auswählen wollen, haben wir im PrämieLight Plus-Paket einige wichtige CarePort Services gebündelt – egal, ob Sie Ihr neues Fahrzeug leasen oder finanzieren.

Finanzierung/Leasing	Versicherung und mehr	Service	Mobilität
AutoCredit/ClassicCredit <sup>3)</sup> , KreditschutzbriefPlus <sup>5)</sup> und GAP-Deckung (optional) <sup>6)</sup>	Volkswagen AutoVersicherung (Haftpflicht, Vollkasko, Teilkasko) <sup>6)</sup>	Neuwagen-Garantie	LongLife Mobilitätsgarantie <sup>11)</sup>
PrivatLeasing <sup>4)</sup> , LeasingratenversicherungPlus <sup>5)</sup>	KaskoSchutz <sup>7)</sup> HaftpflichtSchutz <sup>8)</sup>	Garantieverlängerung <sup>10)</sup>	

#### Ihre Vorteile auf einen Blick.

- Garantieschutz auf Herstellerniveau für die gesamte Laufzeit (max. 5 Jahre) des zugrunde liegenden Finanzierungs-/Leasingvertrages
- Absicherung Ihrer Mobilität in nahezu jeder Situation durch den KreditschutzbriefPlus bzw. die LeasingratenversicherungPlus

**CarePort** | Dienstleistungen & Mobilität

5) Versicherungsleistungen werden durch die Cardif Allgemeine Versicherung/Cardif Lebensversicherung, Stuttgart, HRB 18173/18182, erbracht. 6) Versicherungsleistungen werden durch die Volkswagen Autoversicherung AG, Braunschweig, erbracht. 7) Ein Angebot der Volkswagen Leasing GmbH, nur in Verbindung mit einem Leasingvertrag der Volkswagen Leasing GmbH. 8) Versicherungsleistungen werden durch die Allianz Versicherungs-AG, München, erbracht. Nur in Verbindung mit KaskoSchutz und einem Leasingvertrag der Volkswagen Leasing GmbH. 9) Versicherungsleistungen werden durch die D.A.S. Allgemeine Rechtsschutz-Versicherungs-AG, München, erbracht. 10) Bei Finanzierung: Versicherungsleistungen werden durch die Volkswagen Versicherung AG, Braunschweig, erbracht. Bei Leasing: eine Dienstleistung der Volkswagen Leasing GmbH. 11) Leistungsumfang kann nur bei Einhaltung der Richtlinien des Herstellers zur Mobilitätsgarantie in Anspruch genommen werden.



# Mobil mit Volkswagen

## Der Multivan und der Caddy

365.1191.47.01 · Printed in Germany

Änderungen vorbehalten

Ausgabe: November 2013

[www.volkswagen-nutzfahrzeuge.de](http://www.volkswagen-nutzfahrzeuge.de)