



Volkswagen

# Nowa California



# *Dlaczego nowa California jest tak atrakcyjna?*

---

## **Niskie zużycie paliwa.**

Dzięki najnowszej generacji silników.

## **Efektywna technologia BlueMotion.**

Seryjna dla nowych silników TDI.

## **Wyjątkowa koncepcja napędu.**

Połączenie napędu 4MOTION na wszystkie koła z dwusprzęgłową skrzynią biegów DSG<sup>1) 2)</sup>.

## **Najlepiej przystosowana do jazdy terenowej w swojej klasie.**

Napęd na wszystkie koła 4MOTION<sup>1)</sup>, asystent zjazdu ze wzniesienia i mechaniczna blokada mechanizmu różnicowego<sup>2)</sup>.

## **Nowoczesne systemy wspierające kierowcę.**

Od systemu automatycznej regulacji odległości ACC<sup>1)</sup>, przez Front Assist<sup>1)</sup> i Light Assist<sup>1)</sup>, aż po system automatycznego hamowania po kolizji.

## **Najnowsze systemy Infotainment<sup>1)</sup>.**

Car-Net App-Connect i Car-Net Guide & Inform.

## **Innowacyjne mobilne usługi online<sup>1)</sup>.**

Car-Net App-Connect i Car-Net Guide & Inform.

## **Wszechstronny kamper i samochód na długie podróże.**

Idealny zarówno w podróży, jak i w mieście.

## **Wysokiej jakości wnętrze.**

Seryjnie z podnoszonym dachem i wygodnymi miejscami do leżenia.

## **Najwięcej możliwości indywidualizacji w tej klasie samochodów.**

Trzy linie wyposażenia oraz trzynaście kombinacji silnika i skrzyni biegów.

## **Sprawdzona jakość Volkswagena.**

Wytrzymałe materiały i wysoka jakość wykończenia.

## Podróż we własnych czterech ścianach.

Nowa California Beach, Coast i Ocean.

Nieważne, dokąd zmierzasz – w nowej Californii masz zawsze ten sam cel: spędzić najpiękniejsze dni roku w wyjątkowej domowej atmosferze. W nowej Californii możesz poczuć się tak dobrze jak w domu. Wysokiej jakości wyposażenie wnętrza z nowymi tablicami rozdzielczymi i najnowocześniejszymi systemami Infotainment jest równie atrakcyjne, jak nowa, wystrzona stylistyka nadwozia. Nowoczesne systemy wspierające kierowcę i niezwykle efektywne silniki sprawdzą się nie tylko na urlopie, lecz także na co dzień. Z nową Californią Coast do wyboru są teraz trzy linie wyposażenia. Niezależnie od tego, którą z nich wybierzesz – zawsze będzie to dobra decyzja.

### Spis treści.

#### Nowa California

- 06 Wygląd zewnętrzny
- 08 Stylistyka wnętrza

#### Najważniejsze elementy wyposażenia

- 10 Wnętrze i komfort
- 12 Infotainment
- 14 Systemy poprawiające bezpieczeństwo
- 16 Systemy wspomagające kierowcę

#### Technologie napędu

- 18 Technologia BlueMotion
- 20 Napęd na wszystkie koła 4MOTION

#### Modele

- 22 Oryginał
- 24 Zestawienie linii wyposażenia
- 26 Nowa California Beach
- 30 Nowa California Coast
- 34 Nowa California Ocean

#### Wyposażenie

- 38 Zestawienie wyposażenia standardowego
- 40 Infotainment
- 42 Wnętrze i kuchnia
- 46 Wnętrze i komfort
- 50 Pakiet sportowy Exterior
- 52 Wyposażenie zewnętrzne
- 54 Koncepcja koloru
- 56 California Ocean Red, Blue oraz Grey
- 58 Wersja California
- 60 Obręcze kół
- 62 Oryginalne akcesoria Volkswagen®
- 64 Wskazówki ogólne
- 65 Mobilne usługi online



*Welcome to the*  
**Hotel California.**

---





## Wspaniałe perspektywy pod każdym względem.

Nowa, przyciągająca uwagę stylistyka.

Nowa California robi wrażenie z każdej strony, z której na nią patrzymy. Odświeżona, wystrzona stylistyka jest tak piękna jak obserwowane z samochodu widoki. Nowe reflektory (zdjęcie 01) i światła tylne (zdjęcie 02) – na życzenie z efektywną technologią LED – sprawiają, że każda podróż jest przyjemnym przeżyciem. Wygląd zewnętrzny doskonale uzupełniają opcjonalne 18-calowe obręcze ze stopu metali lekkich Springfield oraz szeroki wybór efektownych metalicznych, dwukolorowych powłok lakierniczych.



01



02



## Wyjątkowy komfort na wszystkich miejscach.

Poczuj się jak w domu – nawet na krańcu świata.

Jeżeli masz ochotę spędzać w Californii więcej czasu niż na zewnątrz, w otoczeniu natury, może to wynikać z faktu, iż wewnątrz jest tak ładne, że aż nie chce się wysiadać. W kabinie kierowcy – dzięki nowej, komfortowej tablicy rozdzielczej<sup>1)</sup>, praktycznym schowkom oraz półkom – wszystko masz w zasięgu wzroku i ręki. Przyciski nowej, opcjonalnej kierownicy wielofunkcyjnej obszytej skórą umożliwiają wygodną obsługę systemu radiowego lub nowego, opcjonalnego systemu nawigacji oraz wielu innych funkcji. Wyjątkowym i niezwykle komfortowym rozwiązaniem jest przejście z kabiny kierowcy do części mieszkalnej. Wygodne przednie fotele – każdy z podłokietnikami – można obrócić podczas postoju nawet o 180 stopni (zdjęcie 01<sup>2)</sup>.



01

## Komfort spania *na dwóch piętrach.*

Cztery wygodne miejsca do spania.

Szczególnie przyjemnie robi się wówczas, gdy zapadnie zmrok. Wystarczy kilka ruchów, aby California zmieniła się w wygodną sypialnię nawet dla czterech osób: dwie osoby mogą spać „na parterze” – na rozłożonej kanapie, a dwie pozostałe „na piętrze” – na łóżku o wymiarach 1,20 x 2,00 m, z dnem z listew i materacem (zdjęcie 01). Nowe diodowe oświetlenie w dostępnym seryjnie podnoszonym dachu i w tylnej pokrywie<sup>1)</sup> daje dużo światła, włączniki zaś są łatwo dostępne. Całe wnętrze można zaciemnić roletami, a świeże powietrze – wpuścić przez rozsuwane okno. Zobaczysz, że w nowej Californii określenie „wygodne łóżko” nabiera innego, nowego znaczenia.



## Fascynujący świat w samochodzie.

Najnowocześniejsze systemy Infotainment dla jeszcze większej przyjemności.

Ciesz się wolnością, nie tracąc kontaktu ze światem. Trasa dojazdu do wybranego spontanicznie celu, informacje o ruchu drogowym podawane w czasie rzeczywistym lub Twoja ulubiona muzyka – systemy Infotainment łączą zarówno Ciebie, jak i resztę pasażerów ze wszystkim, z czego nie warto rezygnować w podróży. Na przykład nowe systemy radiowe i opcjonalna nawigacja zapewniają łatwą obsługę dzięki intuicyjnemu ekranowi dotykowemu oraz doskonałą jakość prezentowanych informacji. Komfort podnoszą także liczne mobilne usługi online – Car-Net Guide & Inform<sup>1)</sup>. Więcej informacji można znaleźć na stronie [www.vwuzytkowe.pl](http://www.vwuzytkowe.pl).

### 01 Car-Net App-Connect<sup>2)</sup>.

Funkcja ta umożliwia obsługiwane wybranych aplikacji smartfona podczas jazdy. Po podłączeniu telefonu przez złącze USB aplikacje są wyświetlane na ekranie systemu radiowego lub nawigacyjnego i mogą być obsługiwane przy użyciu ekranu dotykowego.

| BE | CO | OC |

### 02 Volkswagen Media Control<sup>3)</sup>.

Umożliwia wykorzystanie smartfona lub tabletu jako pilota<sup>4)</sup> dla systemu nawigacji, wygodne sterowanie z kabiny pasażerskiej systemem audio przez połączenie WLAN lub przeniesienie trasy zapisanej na tablecie na ekran dotykowy.

| BE | CO | OC |



01



02

<sup>1)</sup> Tylko w połączeniu z systemami nawigacji Discover Media i Discover Media Plus. Korzystanie od drugiego roku za dopłatą. Do połączenia z Internetem wymagany jest mobilny router WLAN (np. smartfon z funkcją hotspotu) lub odpowiedni modem USB (np. Volkswagen CarStick) w połączeniu z kartą SIM z opcją transmisji danych.

<sup>2)</sup> Wyposażenie dodatkowe za dopłatą w połączeniu z systemem radiowym Composition Media i systemem nawigacji Discover Media. Opcjonalny system nawigacji Discover Media Plus obejmuje już Car-Net App-Connect. Funkcja kompatybilna z technologiami MirrorLink™, CarPlay® i Android Auto™. Prosimy sprawdzić, czy dane urządzenie końcowe jest kompatybilne z Car-Net App-Connect. Korzystanie z Car-Net App-Connect wyłącznie przy użyciu telefonu komórkowego. Prosimy zwrócić uwagę na warunki umowy o transmisję danych i o dostęp do Internetu. Więcej informacji na [www.vwuzytkowe.pl](http://www.vwuzytkowe.pl).

<sup>3)</sup> Tylko w połączeniu z systemem nawigacji Discover Media i Discover Media Plus. <sup>4)</sup> Przepisy nie pozwalają na korzystanie przez kierowcę podczas jazdy z funkcji Volkswagen Media Control. Przy zaciągniętym hamulcu ręcznym obrócenie foteli w kabinie kierowcy jest niemożliwe. Zdjęcie przedstawia wyposażenie dodatkowe dostępne za dopłatą.





## Żadnych nieoczekiwanych przygód: bezpieczeństwo w nowej California.

Systemy przygotowane prawie na wszystko.

Dobrze, gdy ma się towarzysza podróży, na którym można polegać. Nowy Volkswagen California to partner, który wspiera Ciebie i Twoich pasażerów w prawie każdej sytuacji i w każdych warunkach drogowych.



**Elektroniczny system stabilności toru jazdy<sup>1)</sup>**. Zapobiega podsterowności i nadsterowności poprzez odpowiednie przyhamowanie poszczególnych kół. | BE | CO | OC |



**System zapobiegający blokowaniu kół (ABS)**. Zapobiega blokowaniu się kół i zapewnia w ten sposób zachowanie kontroli nad samochodem. | BE | CO | OC |



**System zapobiegający poślizgowi kół napędzanych (ASR)**. Zapobiega tzw. buksowaniu kół. | BE | CO | OC |



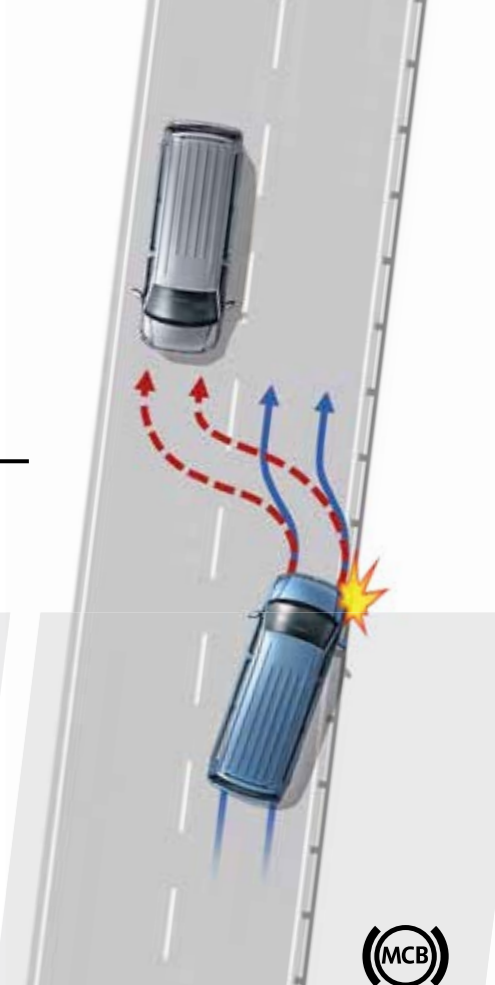
**Elektroniczna blokada mechanizmu różnicowego (EDS)**. Rozdziela siłę napędową na koła, na których nie występuje poślizg. | BE | CO | OC |



**Poduszki powietrzne**. Zapewniają optymalną ochronę w przypadku zderzenia czołowego i bocznego. W przypadku zamontowania fotelika dziecięcego na prawym przednim fotelu poduszkę powietrzną można dezaktywować kluczykiem. | BE | CO | OC |



**Sygnalizacja zapięcia pasów bezpieczeństwa**. W przypadku ich niezapięcia po uruchomieniu silnika następuje sygnalizacja optyczna, a po rozpoczęciu jazdy – także akustyczna. | BE | CO | OC |



**System automatycznego hamowania po kolizji<sup>1)</sup>**. Po kolizji inicjuje proces hamowania, aby w idealnym przypadku uniknąć kolejnych zderzeń. System aktywuje się, gdy dwa niezależne od siebie czujniki wykryją zderzenie. Po krótkim hamowaniu prędkość samochodu zostaje stopniowo zredukowana do 10 km/h, przy czym kierowca może w każdej chwili przejąć kontrolę nad pojazdem. | BE | CO | OC |

## Wsparcie w krytycznych sytuacjach.

Nowoczesne systemy wspomagające.

Zaawansowane systemy wspomagania kierowcy w nowej Californii zapewniają kierowcy wsparcie i gwarantują większe bezpieczeństwo, ingerując częściowo w działanie układu hamulcowego i pracę silnika.



**Kamera cofania Rear View** ułatwia parkowanie, wyświetlając na ekranie systemu radiowego<sup>1)</sup> lub nawigacyjnego ograniczony obraz obszaru za samochodem. Dodatkowo statyczne linie ułatwiają manewr parkowania. | BE | CO | OC |



**ParkPilot**<sup>2)</sup>. Przy parkowaniu ostrzega akustycznie przed przeszkodami znajdującymi się przed samochodem i za nim oraz pokazuje na wyświetlaczu informacje o odległości od przeszkody<sup>3)</sup>. | BE | CO | OC |



**System rozpoznający zmęczenie kierowcy**<sup>2)</sup>. W przypadku stwierdzenia zachowania kierowcy, które może być oznaką zmęczenia, system – poprzez sygnalizację optyczną i akustyczną – sugeruje przerwanie jazdy w celu odpoczynku. | BE | CO | OC |



**Asystent hamowania**. Rozpoznaje prędkość, z jaką wciśnięty jest pedał hamulca. W przypadku ostrego hamowania prędej generowane jest maksymalne ciśnienie hamowania. | BE | CO | OC |



**Światła dzienne**. Włączają się automatycznie po przekręceniu zapłonu i redukują ryzyko wypadku przy świetle dziennym. | BE | CO | OC |



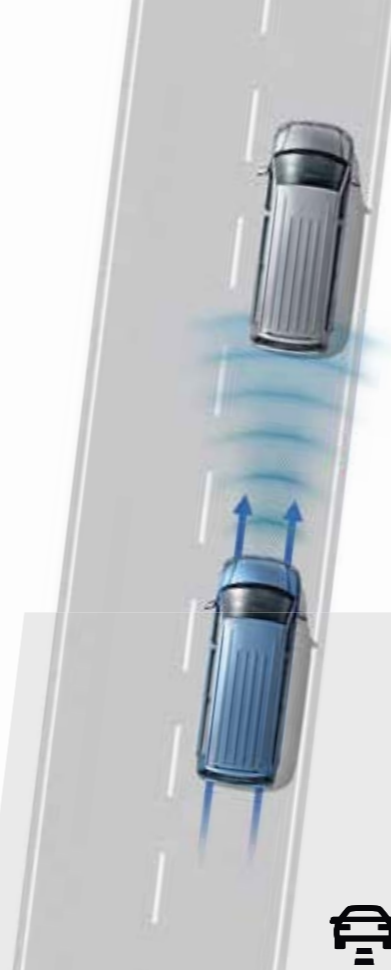
**Asystent ruszania pod górę**. Zapobiega staczaniu się samochodu na wzniesieniach i znacznie ułatwia ruszanie.



**Wskaźnik ciśnienia w oponach**<sup>2)</sup>. Szybko ostrzega kierowcę o zarejestrowanych nieprawidłowościach. | BE | CO | OC |



**Tempomat**. Utrzymuje stałą, ustawioną prędkość powyżej 30 km/h w zależności od nachylenia drogi. | BE | CO | OC |

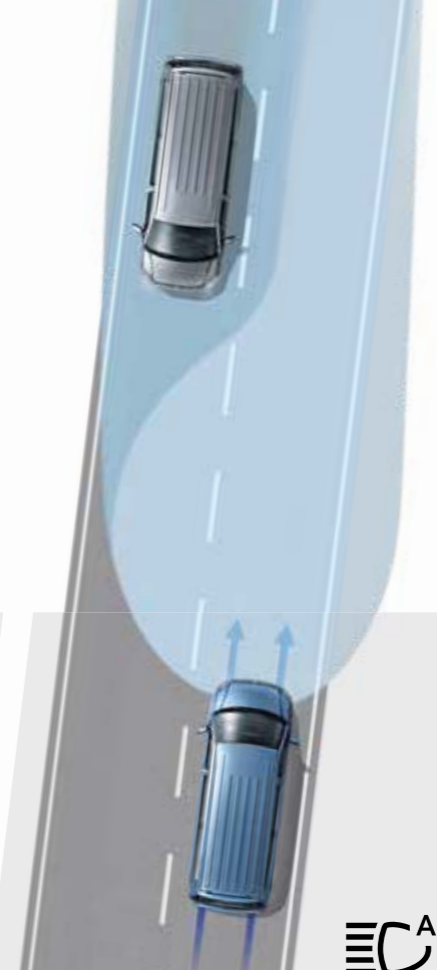


**Automatyczna regulacja odległości ACC2**<sup>1)</sup>. Automatycznie dopasowuje prędkość do prędkości jadącego z przodu pojazdu i utrzymuje wybraną przez kierowcę odległość, nie przekraczając ustawionej prędkości maksymalnej. Obejmuje system obserwacji otoczenia Front Assist. | BE | CO | OC |

**System obserwacji otoczenia Front Assist z funkcją awaryjnego hamowania w mieście**<sup>2)</sup>,<sup>3)</sup>. Przy użyciu systemu radarowego rozpoznaje krytyczne odległości od jadącego z przodu pojazdu i pomaga skrócić drogę hamowania. W przypadku rozpoznania zagrożenia ostrzega kierowcę akustycznie i optycznie oraz za pomocą krótkich szarpnięć hamulców. | BE | CO | OC |



**Asystent zmiany pasa ruchu Side Assist**<sup>2)</sup>. Za pomocą sygnalizacji w lusterku zewnętrznym system ostrzega w sytuacji, gdy przy zmianie pasa ruchu czujniki rozpoznają inny pojazd w niewidocznej dla kierowcy strefie. | BE | CO | OC |



**System regulacji świateł drogowych Light Assist**. W przypadku rozpoznania jadącego przed nami lub nadjeżdżającego z przeciwka pojazdu automatycznie zmienia światła z drogowych na mijania. Po włączeniu systemu, przy prędkości 60 km/h, pełnej ciemności i aktywowanym systemie automatycznie włączane są światła drogowe. | BE | CO | OC |



**Reflektory przeciwmgielne z funkcją statycznego doświetlenia zakrętów**. Zapewniają optymalną widoczność przy złej pogodzie. Przy skręcaniu reflektor po stronie skrzyżowania oświetla pobocze. | BE | CO | OC |

## Wzorcowa oszczędność paliwa.

Seryjna technologia BlueMotion.

Najlepsze innowacje to takie, które przynoszą korzyści każdemu – środowisku naturalnemu i człowiekowi. Technologia BlueMotion wnosi duży wkład w niskie wartości zużycia paliwa i emisji substancji szkodliwych przez nowego Volkswagena California. Po raz kolejny wyznacza też standardy w dziedzinie mobilności zgodnej z zasadami zrównoważonego rozwoju. Dla nowej generacji silników TDI, spełniających normę emisji spalin Euro 6, rozwiązania technologii BlueMotion – obejmujące system odzyskiwania energii hamowania, opony zoptymalizowane pod kątem oporów toczenia oraz system Start-Stop – należą do wyposażenia seryjnego.

**01 System Start-Stop.** Powoduje automatyczne unieruchomienie silnika na jałowym biegu przy zwolnionym sprzęgle<sup>1)</sup>, np. podczas oczekiwania na zmianę świateł na skrzyżowaniu. Aby ponownie uruchomić silnik, wystarczy nacisnąć sprzęgło.

**System odzyskiwania energii hamowania** (bez ilustracji). Ładowanie akumulatora pojazdu podczas zwalniania i hamowania odciąża silnik, co zmniejsza zużycie paliwa.

**Opony o niskich oporach toczenia** (bez ilustracji). Nowy Volkswagen California zawsze utrzymuje kontakt z nawierzchnią, po której się porusza, poprzez opony zoptymalizowane pod kątem oporów toczenia. Niskie opony toczenia redukują zużycie paliwa i emisję CO<sub>2</sub>.

01



## Pokona prawie każdy teren.

Wyjątkowe połączenie napędu na wszystkie koła 4MOTION i dwusprzęgłowej skrzyni biegów DSG.



**Napęd na cztery koła 4MOTION nowej generacji<sup>1)</sup>.** Opcjonalny stały napęd na wszystkie koła 4MOTION rozdziela siłę napędową na każde z czterech kół przedniej i tylnej osi w zależności od sytuacji. Dzięki niemu nowa California zachowuje optymalny kontakt z nawierzchnią. W opcjonalnym napędzie 4MOTION zastosowano teraz sprzęgło Haldex najnowszej generacji. Jego zalety to niewielka masa oraz jeszcze lepsze zachowanie podczas jazdy i efektywniejsza dynamika jazdy.

**Napęd na wszystkie koła 4MOTION z dwusprzęgłową skrzynią biegów DSG<sup>2)</sup>.** Jako jedyny w swojej klasie, nowy Volkswagen California dostępny jest na życzenie z napędem na wszystkie koła 4MOTION i siedmiobiegową przekładnią dwusprzęgłową DSG<sup>2)</sup>. Dzięki takiemu połączeniu i w pełni automatycznej zmianie biegów znacznie poprawił się komfort jazdy, szczególnie w górzystym terenie.

**Asystent zjazdu ze wzniesienia.** Poprzez obniżenie prędkości obrotowej silnika oraz – w razie konieczności – ingerencję w układ hamulcowy nowy, opcjonalny system pomaga bezpiecznie i w sposób kontrolowany zjeżdżać ze wzniesień. System utrzymuje automatycznie stałą, niewielką prędkość i odciąża kierowcę.

**Mechaniczna blokada mechanizmu różnicowego.** W połączeniu z opcjonalnym napędem na wszystkie koła 4MOTION dostępna jest również opcjonalnie mechaniczna blokada mechanizmu różnicowego dla tylnej osi. Ułatwia ona ruszanie w trudnych warunkach, np. poza utwardzonymi drogami.





*Ważne, aby wiedzieć, **skąd** się pochodzi.  
Niezależnie od tego, **dokąd** się zmierza.*

Od ponad 65 lat ulubiony kamper i samochód na długie podróże.

„Bulli” był mobilnym symbolem niezależności i wolności. Nowa California stała się prawdziwym domem na czterech kołach. Trudno sobie wyobrazić piękniejszą kontynuację legendy modelu „Bulli”. I trudno w lepszy sposób wyrazić swoje nastawienie do życia.



*Nowa California Beach.*

*Nowa California Coast.*

*Nowa California Ocean.*

## **Dom na dwunastu kołach.**

Nowy Volkswagen California jest symbolem nieograniczonej wolności – i to w trzech wersjach. Cztery seryjne miejsca siedzące, dwa wygodne łóżka i w pełni funkcjonalna kuchnia<sup>1)</sup> zapewniają maksymalny komfort na minimalnej powierzchni. To, co czyni nową Californię tak niezwykłą, to przytulna atmosfera, jaka na ogół panuje tylko we własnym domu.

<sup>1)</sup> W modelach: California Coast w kolorze White Wood, California Ocean w kolorze Dark Wood. Zdjęcie przedstawia wyposażenie dodatkowe dostępne za dopłatą.



## Nowa California Beach.

Kto lubi przebywać w otoczeniu przyrody, temu z pewnością przypadnie do gustu nowa California Beach – tutaj pokryta opcjonalnym nowym lakierem żółtym Grape, dostępnym tylko dla modelu California Beach. Pod seryjnym podnoszonym dachem z bokami w kolorze szarym Alpine możesz przenocować dokładnie w tym miejscu, w którym jutro będziesz surfować na doskonałej fali.





01



02

## *Dużo miejsca na bagaż i łóżko o wymiarach 1,50 × 2,00 m.*

Cztery miejsca siedzące – obszyte nową, łatwą do pielęgnacji tkaniną Pilon lub Kutamo – mogą zostać uzupełnione opcjonalnie nawet o trzy dodatkowe siedzenia. Czini to nowy model Volkswagena California Beach w pełni wartościowym samochodem siedmioosobowym. Po złożeniu dwuosobowej kanapy powstaje wygodne łóżko o wymiarach 1,50 × 2,00 m. Kanapę można przesuwac w szynach, jak również całkiem wymontować – np. gdy trzeba przewieźć większy ładunek. Stolik i krzesła kempingowe możesz wystawić na zewnątrz (zdjęcie 01), a kiedy nie są potrzebne – schować w tylnej pokrywie (zdjęcie 02).

Zestawienie wyposażenia standardowego znajdziesz na stronach 38–39.



## Nowa California Coast.

Poczuj się jak w domu: wszyscy pod jednym dachem, gotujący wspólny posiłek. Jeżeli ktoś nie chce zrezygnować z ulubionego jedzenia nawet w czasie podróży, może skorzystać z w pełni funkcjonalnego segmentu kuchennego – ze zlewozmywakiem, piecykiem gazowym i lodówką w nowym modelu California Coast. Gdy wyjdziemy na zewnątrz, wzrok może ucieszyć nowy, opcjonalny lakier metaliczny niebieski Acapulco. Na życzenie w gorące dni można schować się pod markizą.





01



02

## *Jak w domu: wszyscy spotykają się w kuchni.*

Na świeżym powietrzu szybko się głodnieje. Dlatego dobrze jest mieć możliwość przygotowania czegoś smacznego do jedzenia. Wyjmujesz składniki z dużej lodówki sprężarkowej – i gotujesz na dwupalnikowej kuchence gazowej (zdjęcie 01). Po jedzeniu zmywasz naczynia w zlewozmywaku. W dolnej szafce kuchennej, szafce na odzież, szafce z tyłu nadwozia oraz w schowku dachowym zmieścisz wszystko, co potrzebne. Szafki wykonane są z wytrzymałego aluminium i pokryte okleiną w kolorze White Wood. Dwuosobową kanapę można zmienić w wygodne łóżko o wymiarach 1,14 × 2,00 m. Zarówno kanapa, jak i przednie fotele obszyte są nową tkaniną Visitamo. Wystarczy również kilka ruchów, aby uzyskać dostęp do dwóch górnych miejsc leżących (zdjęcie 02).



## Nowa California Ocean.

Najlepsze chwile przeżywamy wówczas, gdy we właściwym momencie jesteśmy we właściwym miejscu. Nowa California Ocean – tutaj z nowym, opcjonalnym lakierem metalicznym beżowym Mojave – jest samochodem, który umożliwi nam delectowanie się pięknymi chwilami. W pełni funkcjonalny segment kuchenny i wbudowane szafki w kolorze Dark Wood, a także bogate wyposażenie seryjne sprawiają, że droga do celu jest prawie tak wspaniała jak sam cel.



## **Idealny kamper, spełniający wszystkie wymagania.**

Siedząc na siedzeniach nowego modelu Volkswagena California Ocean – pokrytych tkaniną Valley – lub leżąc na łóżku, możesz wspominać najpiękniejsze chwile mijającego dnia. Podwójne szyby w przestrzeni mieszkalnej dłużej utrzymują we wnętrzu ciepło – nawet gdy na zewnątrz zaczyna już robić się zimno. W przestronnej szufladzie za tylną kanapą znajdzie się miejsce na wszelkiego rodzaju mniejsze i większe przedmioty potrzebne w podróży (zdjęcie 01). A gdy nadejdzie pora, aby iść spać, wystarczy wcisnąć przycisk na centralnym panelu obsługowym, aby podniósł się unoszony dach (zdjęcie 02).



Zestawienie wyposażenia standardowego znajdziesz na stronach 38-39.

## Zestawienie wyposażenia standardowego.



### Wyposażenie standardowe wszystkich wersji nowego Volkswagena California.

#### Wyposażenie zewnętrzne

- 16-calowe lub 17-calowe zawieszenie z odpowiednimi hamulcami<sup>1)</sup>
- 16-calowe lub 17-calowe obręcze stalowe z osłoną piasty koła<sup>1)</sup>
- Zderzaki w kolorze nadwozia
- Przesuwne drzwi z prawej strony
- Przesuwne okno z lewej strony

#### Wyposażenie wnętrza

- Fotele obrotowe w pierwszym rzędzie z podparciem odcinka lędźwiowego kręgosłupa i podłokietnikami
- Cztery miejsca siedzące i cztery miejsca do spania
- Dwuosobowa kanapa/łóżko w trzecim rzędzie siedzeń
- Miejsce do leżenia na dole i na górze
- Górne łóżko z dnem z listew
- Szuflada
- Zaciemnienie kabiny kierowcy i pasażerskiej
- Punkty mocowania siedzeń dla dzieci ISOFIX
- Roleta przy unoszonym dachu
- Lampka do czytania i miniaturowe lampki
- Podświetlane stopnie z napisami „California”
- Przedłużenie łóżka z materacem
- Wykładzina dywanowa w kabinie kierowcy
- Czarna prowadnica markizy
- Szyby termoizolacyjne
- Składany stół w rozsuwanych drzwiach i dwa składane krzesła w tylnej pokrywie

#### Wyposażenie funkcjonalne

- Lusterka zewnętrzne regulowane i ogrzewane elektrycznie
- Elektrycznie zamykane i otwierane szyby boczne
- Dodatkowe ogrzewanie w przestrzeni pasażerskiej
- Filtr kurzu i pyłków
- Wspomaganie układu kierowniczego
- Kierownica z regulacją wysokości i odległości
- Centralny zamek z dwoma kluczykami z pilotem

#### Wyposażenie poprawiające bezpieczeństwo

- Czołowe poduszki powietrzne dla kierowcy i pasażera; poduszka pasażera z możliwością dezaktywacji
- Poduszki boczne i chroniące głowę – dla kierowcy i pasażera
- Elektroniczny system stabilizacji jazdy z asystentem hamulców, ABS, ASR, EDS i asystentem ruszania pod górę
- Bezpieczne lusterko wsteczne, automatycznie przyciemniane
- Zabezpieczenie przed otwarciem drzwi przesuwanych przez dzieci
- Światła dzienne
- System automatycznego hamowania po zderzeniu
- Elektroniczny immobiliser

### Dodatkowe wyposażenie standardowe

#### – nowy Volkswagen California Coast.

#### Wyposażenie zewnętrzne

- Aluminiowy, manualnie podnoszony dach z materiałem bocznym w kolorze szarym Alpine
- Obudowy lusterek zewnętrznych i części montowane do nadwozia bez powłoki lakierniczej
- Reflektory przednie H7
- Osłona chłodnicy bez powłoki lakierniczej, z chromowaną listwą
- Napis „Coast”
- Pojedyncze szyby w przestrzeni pasażerskiej
- Zewnętrzne przyłącze 230 V do ładowania baterii

#### Wyposażenie wnętrza

- Tkanina Visitamo
- Komfortowa tablica rozdzielcza
- Wyświetlacz wielofunkcyjny Plus
- Listwa dekoracyjna Dark Silver Brushed
- Pas dekoracyjny w kolorze antracytowym metalicznym
- Kierownica i gałka dźwigni zmiany biegów obszyte skórą
- Rolety i osłony zaciemniające w kabinie kierowcy
- Okładzina szafek White Wood
- Rozkładany blat roboczy
- Szafka na odzież
- Dolna szafka kuchenna
- Schowek w dachu
- Szafka z tyłu z pojemnikiem na butlę gazową
- Kuchenka i zlewozmywak
- Lodówka sprężarkowa
- Zbiornik na świeżą i użytą wodę
- Chromowane aplikacje przy przyciskach otwierania i zamykania okien, przełączniku świateł oraz gałce dźwigni zmiany biegów
- Koncepcja oświetlenia wnętrza pojazdu w kabinie pasażerskiej

#### Wyposażenie funkcjonalne

- Klimatyzacja Climatic
- System radiowy Composition Audio z przygotowaniem do instalacji telefonu komórkowego
- Osiem głośników
- Centralny panel obsługowy

#### Wyposażenie poprawiające bezpieczeństwo

- Regulacja zasięgu świateł
- System rozpoznawania zmęczenia kierowcy

### Dodatkowe wyposażenie standardowe

#### – nowy Volkswagen California Beach.

#### Wyposażenie zewnętrzne

- Aluminiowy, manualnie podnoszony dach z materiałem bocznym w kolorze szarym Alpine
- Obudowy lusterek zewnętrznych i części montowane do nadwozia bez powłoki lakierniczej
- Reflektory przednie H4
- Osłona chłodnicy bez powłoki lakierniczej, z chromowaną listwą
- Napis „Beach”
- Pojedyncze szyby w przestrzeni pasażerskiej

#### Wyposażenie wnętrza

- Tkanina Pilion
- Tablica rozdzielcza
- Osłony z tkaniny do zaciemniania kabiny kierowcy
- Zaczepy do mocowania ładunku
- Wykładzina z tworzywa sztucznego w przestrzeni pasażerskiej
- Koncepcja oświetlenia wnętrza pojazdu w kabinie pasażerskiej

#### Wyposażenie funkcjonalne

- Klimatyzacja Climatic
- System radiowy Composition Audio z przygotowaniem do instalacji telefonu komórkowego
- Cztery głośniki
- Ogrzewana tylna szyba
- Gniazdko 12 V

#### Wyposażenie poprawiające bezpieczeństwo

- Regulacja zasięgu świateł

### Dodatkowe wyposażenie standardowe

#### – nowy Volkswagen California Ocean.

#### Wyposażenie zewnętrzne

- Aluminiowy, elektrohydraulicznie podnoszony dach z materiałem bocznym w kolorze szarym Alpine
- Obudowy lusterek zewnętrznych i części montowane do nadwozia w kolorze nadwozia
- Reflektory przednie H7
- Osłona chłodnicy w kolorze czarnym z połyskiem, z chromowaną listwą
- Napis „Ocean”
- Podwójne szyby w przestrzeni pasażerskiej
- Zewnętrzne przyłącze 230 V do ładowania baterii

#### Wyposażenie wnętrza

- Tkanina Valley
- Komfortowa tablica rozdzielcza
- Wyświetlacz wielofunkcyjny Plus
- Listwa dekoracyjna Dark Silver Brushed
- Pas dekoracyjny w kolorze antracytowym metalicznym
- Kierownica i gałka dźwigni zmiany biegów obszyte skórą
- Rolety i osłony zaciemniające w kabinie kierowcy
- Okładzina szafek Dark Wood
- Rozkładany blat roboczy
- Szafka na odzież
- Dolna szafka kuchenna
- Schowek w dachu
- Szafka z tyłu z pojemnikiem na butlę gazową
- Kuchenka i zlewozmywak
- Lodówka sprężarkowa
- Zbiornik na świeżą i użytą wodę
- Chromowane aplikacje przy przyciskach otwierania i zamykania okien, przełączniku świateł oraz gałce dźwigni zmiany biegów
- Koncepcja oświetlenia wnętrza pojazdu w kabinie pasażerskiej

#### Wyposażenie funkcjonalne

- Trójstrefowa klimatyzacja Climatronic
- System radiowy Composition Audio z przygotowaniem do instalacji telefonu komórkowego
- Osiem głośników
- Centralny panel obsługowy
- Ogrzewanie przednich siedzeń
- Ogrzewanie postojowe
- Wspomaganie zamykania prawych drzwi przesuwanych
- Wspomaganie zamykania tylnej pokrywy

#### Wyposażenie poprawiające bezpieczeństwo

- Regulacja zasięgu świateł
- System rozpoznawania zmęczenia kierowcy

<sup>1)</sup> W zależności od kombinacji silnika i skrzyni biegów. Zdjęcie przedstawia wyposażenie dodatkowe dostępne za dopłatą.

## Infotainment.



01



03



02



04



06



05



07



08



09

**01 System radiowy Composition Audio.** System obejmuje monochromatyczny wyświetlacz TFT, cztery głośniki o mocy 4 x 20 W, port kart SD, złącza AUX-IN i USB oraz złącze Bluetooth do telefonu komórkowego. | BE | CO |

**02 System radiowy Composition Colour.** System obejmuje kolorowy wyświetlacz TFT o przekątnej 12,7 cm (5 cali) z ekranem dotykowym, napęd CD odtwarzający pliki MP3 i WMA, sześć głośników, port kart SD, złącze AUX-IN, złącze Bluetooth do telefonów komórkowych oraz podwójny tuner z podwójną anteną, dbający o optymalną jakość odbioru radiowego. | BE | CO | OC |

**03 System radiowy Composition Media.** System obejmuje kolorowy wyświetlacz TFT o przekątnej 16,5 cm (6,33 cala), ekran dotykowy z czujnikami zbliżeniowymi, napęd CD odtwarzający format MP3 i WMA, sześć głośników, port kart SD, złącze AUX-IN, złącze USB w schowku podręcznym, złącze Bluetooth do telefonu komórkowego oraz podwójny tuner z podwójną anteną, dbający o optymalną jakość odbioru radiowego. | BE | CO | OC |

**04 System nawigacji Discover Media.** Dodatkowo do funkcji systemu radiowego Composition Media z ośmioma głośnikami – system Discover Media posiada drugi port kart SD na kartę z mapami. Dla zainstalowanych map Europy dostępne są na stronie Volkswagena MapCare bezpłatne aktualizacje. | BE |

**System nawigacji Discover Media Plus** (bez ilustracji). Dodatkowo do funkcji systemu nawigacyjnego Discover Media z ośmioma głośnikami – system Discover Media Plus obejmuje cyfrowe radio DAB+, funkcję obsługi głosowej, Car-Net App-Connect, Volkswagen Media Control, system elektronicznego wzmacniania głosu oraz złącze telefoniczne Comfort ze złączem MEDIA-IN. | BE | CO | OC |

**05 Car-Net Guide & Inform<sup>1)</sup>.** Wyjątkowy komfort oferują liczne mobilne usługi online Car-Net Guide & Inform. Jako konsekwentne uzupełnienie systemu nawigacji zainstalowanego w samochodzie, funkcja Car-Net Guide & Inform dostarcza aktualnych informacji pobieranych z Internetu. Gdy np. tworzy się korek, wyznaczona trasa zostaje natychmiast odpowiednio zmodyfikowana. Ponadto możliwe jest wyszukanie informacji o stacjach benzynowych w pobliżu oferujących najtańsze paliwo lub o parkingach z wolnymi miejscami parkingowymi. | BE | CO | OC |

**06 System nagłaśniający Dynaudio<sup>2)</sup>.** Jednocześnie precyzyjnie dostrójonych do siebie głośników wraz z głośnikiem centralnym w tablicy rozdzielczej oraz jedenastokanałowy wzmacniacz o mocy 600 W – gwarantują doskonałe, głębokie brzmienie. | BE | CO | OC |

**07 System elektronicznego wzmacniania głosu<sup>3)</sup>.** System z mikrofonem umieszczonym nad fotelem kierowcy i głośnikami w kabinie pasażerskiej ułatwia komunikowanie się z pasażerami. | BE | CO | OC |

**08 Funkcja obsługi głosowej<sup>3)</sup>.** Większy komfort i bezpieczeństwo dzięki funkcji obsługi głosowej telefonu, nawigacji i funkcji audio – bez zdejmowania rąk z kierownicy. Ponadto możliwa jest obsługa przy użyciu poleceń głosowych prawie wszystkich menu i funkcji na ekranie systemu radiowego lub nawigacyjnego. | BE | CO | OC |

**09 Złącze telefoniczne Comfort<sup>2)</sup>.** Specjalna wnęka na telefon komórkowy dysponuje bezprzewodowym połączeniem z anteną zewnętrzną w celu optymalizacji jakości nadawania i odbioru sieci komórkowej. Również ładowanie jest bardzo łatwe: wystarczy połączyć telefon z gniazdem USB, znajdującym się również we wnęcie. | BE | CO | OC |

**Złącze MEDIA-IN, kompatybilne z iPodem, iPhone'em, iPadem** (bez ilustracji<sup>3)</sup>. Umożliwia podłączenie przewodem USB zewnętrznych źródeł audio – takich jak odtwarzacze CD i MP3. | BE | CO | OC |

## Wnętrze i kuchnia.



01

**01 Przedłużenie łóżka<sup>1)</sup>**. Można je podnieść i unieruchomić w uniesionym położeniu. Umożliwia przewożenie większej liczby bagaży. | BE | CO | OC |



02

**02 Dolne łóżko.** Łóżko w „części mieszkalnej” ma wymiary 1,14 × 2,00 m. Wymiary łóżka w modelu California Beach – z seryjną dwuosobową kanapą – wynoszą 1,50 × 2,00 m. | BE | CO | OC |



03

**03 Komfortowy materac<sup>1)</sup>**. Komfortowy materac zakrywa szczeliny, niweluje nierówności i znacznie poprawia wygodę użytkowania. Można go szybko złożyć – a wówczas nie zajmuje dużo miejsca. | BE | CO | OC |



04

**04 Górne łóżko.** Łóżko „na piętrze” ma wymiary 1,20 × 2,00 m i posiada dno z listew, zapewniające odpowiedni komfort. Unoszony dach w przedniej części pozwala usiąść w pozycji wyprostowanej. | BE | CO | OC |



05

**05 Zestaw wielofunkcyjny Multiflexboard ułatwiający przewóz bagażu.** Dla modelu California Beach, w połączeniu z kanapą trzyosobową, dostępny jest zestaw wielofunkcyjny, który ułatwia przewożenie bagażu. Montowany do szyn, dzieli on bagażnik i tworzy dodatkową półkę. Przy rozłożonej kanapie powstaje dzięki niemu powierzchnia leżąca o wymiarach 1,50 × 1,83 m. | BE |



06

**06 Przedłużenie łóżka na dwuosobową kanapę<sup>2)</sup>**. Tworzy dodatkową przestrzeń do przechowywania w przestrzeni ładunkowej. | BE | CO | OC |



07

**07 Zaciemnienie części mieszkalnej.** Rolety wysuwane z poszycia ramy dachu przylegają do słupków okien i szczelnie je zastępują. | BE | CO | OC |



08

**08 Roleta lamelowa.** Przejście z kabiny kierowcy do górnych łóżek można zamknąć roletą lamelową. | BE | CO | OC |



09

**09 Zaciemnienie kabiny kierowcy.** W modelach California Coast i Ocean można przesłonić przednią szybę roletami, a w California Beach – naprężoną tkaniną. Szyby boczne we wszystkich tych modelach zakrywane są osłonami z tkanin. | BE | CO | OC |



10 | 11 | 12

**10 Koncepcja oświetlenia Ambiente.** Pasek LED biegnący przez całą kuchnię zapewnia nastrojowe oświetlenie wnętrza. Światło włącza się poprzez otwarcie drzwi przesuwnych pojazdu oraz przycisk z funkcją ściemniania na przednim brzegu szafki kuchennej. Kiedy blat jest rozłożony (strona 44, zdjęcie 01), pasek oświetlenia jest widoczny na całym szklanym blacie. | CO | OC |

**11 Oświetlenie w szafce.** Jasne oświetlenie zapewnia lampa w szafce kuchennej, którą można włączyć i wyłączyć przyciskiem. Dzięki temu zawsze widzisz swoje zapasy, bez względu na warunki oświetleniowe. | CO | OC |

**12 Oświetlenie w szafie.** Światło włącza się automatycznie podczas otwarcia drzwi. Dzięki temu możesz z łatwością organizować swoje ubrania. | CO | OC |

## Wnętrze i kuchnia.



**01 Rozkładany blat roboczy**<sup>1)</sup>. Przesuwany stolik jest podwieszony do szyny segmentu kuchennego. Można go rozłożyć i podeprzeć rozkładaną nogą. | CO | OC |

**02 Podwójne gniazdko wewnętrzne**<sup>1)</sup>. Na czołowej stronie bloku kuchennego znajduje się gniazdko 12 V i 230 V do podłączenia ogólnie dostępnych w handlu urządzeń. | CO | OC |

**Wykładzina dywanowa** (bez ilustracji). Jeżeli ktoś chce, aby wnętrze jego Californii było wyjątkowo przytulne, może zamówić dodatkową wykładzinę dywanową do kabiny kierowcy, części mieszkalnej i bagażnika. | CO | OC |

**03 Kuchenka i zlewozmywak**. Dwupalnikowa kuchenka gazowa z zapalaczem piezoelektrycznym znajduje się z lewej strony zlewozmywaka ze stali nierdzewnej z wymowaną misą. Kuchenka i zlewozmywak mają szklane pokrywy. Woda dostarczana jest zgodnie z wytycznymi DIN 2001-2. | CO | OC |

**04 Lodówka**. Otwierana od góry lodówka sprężarkowa z wewnętrznym koszem umieszczona jest z lewej strony segmentu kuchennego. Ma pojemność 42 l i pozwala zachować świeżość żywności także podczas jazdy. | CO | OC |

**05 Tylna szafka z pojemnikiem na butlę gazową**. Można w niej umieścić kempingową butlę gazową o pojemności 2,8 kg do zasilania kuchenki gazowej. Opcjonalnie możliwe jest zamówienie samochodu z zamontowaną już butlą gazową. | CO | OC |

**06 Przyłącze do zewnętrznego prysznica**. Z tyłu nadwozia znajduje się zewnętrzne przyłącze do zbiornika wody. Po podłączeniu węża z prysznicem można np. spłukać zabawki lub inny sprzęt. | CO | OC |

**07 Wieszaki na ręczniki**. Dwa wieszaki na ręczniki lub inne tkaniny, które można powiesić na urządzeniu kuchennym. | CO | OC |

**08 Schowek w dachu**. Nad oparciem kanapy znajduje się schowek z pokrywą, dostępny z pozycji zarówno siedzącej, jak i leżącej. | CO | OC |

**09 Szafa na ubrania**. Z tyłu „części mieszkalnej” wbudowane są szafa i półki. Praktyczne drzwi i roleta umożliwiają otwarcie całego narożnika szafy. | CO | OC |

**Dolna szafka** (bez ilustracji). Pod segmentem obejmującym kuchenkę gazową i zlewozmywak jest dużo miejsca na akcesoria kuchenne i naczynia. Rozsuwane drzwi można zamykać i otwierać także przy rozłożonej kanapie. | CO | OC |

**10 Uchwyt na kubek**. Uchwyt na kubek zawieszany jest na szynie szafki kuchennej (modele California Coast i Ocean) lub na szynie w lewej ścianie bocznej (Beach). | BE | CO | OC |





01

**01 Obrotowe fotele z podparciem odcinka lędźwiowego kręgosłupa.** Ergonomiczne przednie fotele posiadają podłokietniki, podparcie odcinka lędźwiowego kręgosłupa, zapewniają stabilną pozycję siedzącą i dają się obracać o ok. 180°<sup>1)</sup>. Na życzenie podparcie odcinka lędźwiowego może być regulowane elektrycznie. | BE | CO | OC |

**Elektryczna dwunastokierunkowa regulacja foteli** (bez ilustracji)<sup>2)</sup>. Fotele kierowcy i pasażera posiadają elektryczną regulację podparcia odcinka lędźwiowego kręgosłupa, pochylenia oparcia, wysokości i pochylenia siedziska oraz odległości fotela. Pozwala to na idealne dopasowanie ich do własnych wymagań. Funkcja pamięci ustawień dla fotela kierowcy umożliwia zapamiętanie trzech różnych ustawień fotela. Fotele z elektryczną dwunastokierunkową regulacją posiadają także funkcję ogrzewania – dla siedzenia zarówno kierowcy, jak i pasażera. | CO | OC |

Wyposażenie standardowe | Wyposażenie dodatkowe | BE | Beach | CO | Coast | OC | Ocean



02

**02 Pojedyncze siedzenie w przestrzeni pasażerskiej.** Dodatkowy fotel z wygodnymi podłokietnikami można składać, obracać, przesuwac w szynach i wyjmować z samochodu. Posiada trójpunktowy pas bezpieczeństwa i mocowania do fotelika dziecięcego ISOFIX. Niedostępny dla Californii z napędem na wszystkie koła 4MOTION. | CO | OC |

**Uchwyty ISOFIX do fotelików dziecięcych** (bez ilustracji). Foteliki dziecięce można zamontować do punktów mocowania ISOFIX, połączonych na stałe z konstrukcją nadwozia. Uchwyty znajdują się na tylnej kanapie i opcjonalnym pojedynczym fotelu w przestrzeni pasażerskiej. | BE | CO | OC |

## Wnętrze i komfort.



03

**03 Kanapa trzyosobowa.** Dla modelu California Beach dostępna jest na życzenie trzyosobowa kanapa. Po rozłożeniu tworzy wraz z opcjonalnym zestawem wielofunkcyjnym Multiflexboard powierzchnię do leżenia o wymiarach 1,50 × 1,83 m. W przypadku trzyosobowej kanapy nie występuje seryjny schowek z materacem. | BE |

**Trzyosobowa kanapa z opcjonalnymi dwoma pojedynczymi siedzeniami.** Przy wyborze takiej konfiguracji siedzeń w modelu California Beach w przestrzeni pasażerskiej może wygodnie podróżować pięć osób. Czyni go to pełnowartościowym siedmioosobowym samochodem. | BE |

**Dwuosobowa kanapa z opcjonalnym obracającym fotelom** (bez ilustracji). Dzięki takiemu podziałowi przestrzeń pasażerska w modelu California Beach oferuje miejsce dla trzech osób. | BE |

**Szufflada** (bez ilustracji). Pod tylną kanapą znajduje się pojemna szufflada, w której można schować przedmioty potrzebne w podróży. W modelu California Beach dostępna jest tylko w połączeniu z dwuosobową kanapą. | BE | CO | OC |



04

**04 | 05 Dwumiejscowa kanapa z przedziałem do przechowywania.** Pojemna szufflada pod dwumiejscową kanapą oraz duży schowek po stronie kierowcy zapewniają mnóstwo miejsca do przechowywania. Schowek z możliwością szerokiego otwarcia (zdjęcie 05) ma nakładkę materacową na solidnej pokrywie. Jeśli dwumiejscowa kanapa jest złożona, szerokość rozkładanego obszaru zwiększa się do 150 cm. Materac *de luxe* na całą powierzchnię łóżka (strona 42, zdjęcie 03) jest dostępny jako opcja. Schowek można szybko usunąć, aby uzyskać dodatkową elastyczność przechowywania w przestrzeni ładunkowej. | BE |



05

**Dwumiejscowa kanapa z opcjonalnym obracającym pojedynczym fotelom** (bez ilustracji). Taki układ wnętrza zapewnia miejsce do siedzenia dla trzech osób w przedziale pasażerskim modelu California Beach. | BE |

**Szufflada do przechowywania** (bez ilustracji). Pojemna szufflada pod tylną kanapą może być wykorzystywana do przechowywania małych i średnich elementów niezbędnych podczas podróży. W wersji California Beach szufflada jest dostępna wyłącznie w połączeniu z dwumiejscową kanapą (strony 38–39). | BE | CO | OC |



06



07

**06 Stolik kempingowy.** Dużo miejsca na śniadanie, kolację i gry oferuje łatwy do rozłożenia stół, którego można używać wewnątrz i na zewnątrz. Po złożeniu można go schować w poszyciu rozsuwanych drzwi. | BE | CO | OC |

**07 Dwa krzesła kempingowe.** Obszyte wytrzymałą tkaniną rozkładane krzesła są wyjątkowo komfortowe, a w nocy lub podczas jazdy mogą być schowane pod poszyciem tylnej pokrywy. | BE | CO | OC |

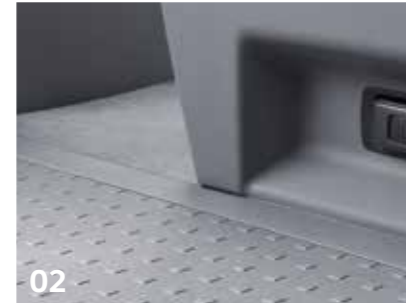
<sup>1)</sup> Przy zaciągnięciem hamulca ręcznym obrócenie foteli w kabinie kierowcy jest niemożliwe. <sup>2)</sup> Dostępne tylko z tapicerką siedzeń Alcantara. Funkcja fotela obrotowego nie jest wliczona w cenę.

## Wnętrze i komfort.



01

**01 Lampki w tylnej pokrywie.** Dwie diodowe lampki w tylnej pokrywie dodatkowo doświetlają wnętrze po zmroku. Przy otwartej pokrywie oświetlają bagażnik i obszar za bagażnikiem, co ułatwia wkładanie i wyjmowanie bagażu. | BE | CO | OC |



02



03

**03 Miniaturowa lampka do czytania.** Praktyczną diodową lampkę można podczas jazdy ładować z gniazdka zapalniczki lub gniazdka 12 V na tablicy rozdzielczej, zapewniając jej stałą gotowość do użycia. | BE | CO | OC |



04

**04 Automatyczna dwusprzęgłowa skrzynia biegów DSG.** Siedmiobiegowa, dwusprzęgłowa skrzynia biegów DSG pozwala na automatyczną zmianę przełożeń bez przerywania siły ciągu. Można wybrać między trybem NORMAL a trybem SPORT. | BE | CO | OC |



05

**05 Kierownica wielofunkcyjna obszyta skórą, z regulacją wysokości i odległości.** Wyjątkowo dobrze leży w dłoniach i jest przyjazna w obsłudze. Przyciski pozwalają na sterowanie np. systemem radiowym lub nawigacyjnym, telefonem komórkowym bądź tempomatem. | BE | CO | OC |

**Autoalarm** (bez ilustracji). W przypadku włamania uruchomione zostają sygnały akustyczne i optyczne. System jest dostępny także z funkcją monitorowania wnętrza, którą można aktywować oddzielnym przyciskiem. | BE | CO | OC |

**Pakiet Lights & Vision** (bez ilustracji). Pakiet obejmuje automatycznie przyciemniane lusterko wsteczne i czujnik deszczu aktywujący wycieraczki szyby. Funkcja Coming Home/Leaving Home oświetla otoczenie wokół samochodu, poprawiając bezpieczeństwo. | BE | CO | OC |



06

**06 Ogrzewanie postojowe.** Ogrzewanie pracuje niezależnie od systemu ogrzewania i wentylacji. Może być sterowane z centralnego panelu obsługiowego lub pilotem. Dla wersji California Beach opcjonalnie dostępne jest także dodatkowe ogrzewanie wodne. | BE | CO | OC |

**Ogrzewanie tylnej szyby** (bez ilustracji). Gwarantuje dobrą widoczność do tyłu także przy niskich temperaturach i dużej wilgotności powietrza. | BE | CO | OC |

**Ogrzewanie przedniej szyby** (bez ilustracji)<sup>1)</sup>. Gwarantuje dobrą widoczność do przodu także przy niskich temperaturach i dużej wilgotności powietrza. | BE | CO | OC |



07



08

**07 Klimatyzacja Climatronic.** Trójstrefowa regulacja temperatury dla kierowcy, pasażera siedzącego z przodu oraz pasażerów w kabinie pasażerskiej. System rozpoznaje intensywność nasłonecznienia i temperaturę zewnętrzną, po czym odpowiednio doprowadza większą lub mniejszą ilość schłodzonego powietrza. Automatyczne przełączanie na obieg zamknięty opiera się na danych pochodzących z czujnika jakości powietrza. | BE | CO | OC |

**08 Klimatyzacja Climatic.** Wykorzystując czujnik we wnętrzu samochodu, półautomatyczna klimatyzacja w sposób ciągły dostosowuje temperaturę w kabinie kierowcy do wybranego poziomu. Dodatkowo powietrze w kabinie pasażerskiej jest optymalnie rozdzielane. | BE | CO |

**Ogrzewanie siedzeń** (bez ilustracji). Oferuje oddzielną regulację dla fotela kierowcy i pasażera. | BE | CO | OC |



09

**09 Górne okno.** Dach unoszony elektrohydraulicznie może na życzenie posiadać z przodu półokrągłe okno. Dzięki niemu rano wystarczy tylko unieść głowę, by obejrzeć wschód słońca. | CO | OC |



01

**01 Komfortowa tablica rozdzielcza.** Poziome linie nadwozia znajdują swoją kontynuację we wnętrzu – na zaprojektowanej zupełnie od nowa tablicy rozdzielczej. Pas dekoracyjny i listwa dekoracyjna dopasowane kolorystycznie do koloru wnętrza tworzą przyjemną atmosferę. Liczne praktyczne schowki i półki uzupełniają listę zalet wnętrza Californii. | BE | CO | OC |

- A** Górny schowek w drzwiach kierowcy i pasażera.
- B** Środkowy schowek z pokrywą.
- C** Górny schowek podręczny z pokrywą, z wbudowanymi złączami MEDIA-IN i AUX-IN.
- D** Zamykany dolny schowek podręczny.
- F** Dwa uchwyty na kubki.
- G** Zamykany schowek na butelkę o pojemności 1,0 l.

**Kieszka z siatki w otworze wejściowym łóżka dachowego** (bez ilustracji). Kieszka jest umieszczona z otworze podniesionego dachu. Można w niej schować małe przedmioty, takie jak książki czy okulary. Przy zamówieniu kieszeni z siatki montowana jest dodatkowa szuflada z lewej strony obok tylnej kanapy, zamiast seryjnego otworu umożliwiającego transport długich przedmiotów. | BE | CO | OC |

## Pakiet sportowy.



**Pakiet sportowy<sup>1)</sup>**. Pakiet wyposażenia nadaje modelowi California sportowego charakteru. Czarne 18-calowe felgi aluminiowe Springfield, tylny dyfuzor, który można połączyć z systemem Park Pilot oraz hakim holowniczym, przedni spoiler oraz progi boczne – nadają Californii wyjątkowego dynamizmu. Pakiet sportowy Exterior jest dopełniony przyciemnianymi światłami tylnymi LED, światłami przeciwmgłowymi, przyciemnianą szybą w kabinie pasażerskiej oraz czarnymi lusterkami bocznymi. | BE | CO | OC |

<sup>1)</sup> Dostępne wyłącznie w połączeniu z silnikami o mocy co najmniej 100 kW oraz pomalowanymi zderzakami i lusterkami bocznymi.

Zdjęcie obejmuje opcje dostępne za dodatkową opłatą. Aby uzyskać informacje na temat standardowych opcji wyposażenia oraz dodatków dostępnych w danym kraju, należy skontaktować się z lokalnym dealerem marki Volkswagen.



## Wyposażenie zewnętrzne.



02



03



04



05



06



07



08



09



10



11

**01 Pakiet chrom.** Jeżeli chcesz jeździć reprezentacyjnym samochodem, możesz wybrać właśnie ten pakiet. Eleganckie chromowane detale zdobią dolną osłonę wlotu powietrza, boki i tył nadwozia. | OC |

**02 Reflektory diodowe.** Światła mijania i drogowe generowane są przez energooszczędne diody LED. Ich duża niezawodność pracy i długa żywotność zwiększają bezpieczeństwo dzięki zmniejszonemu prawdopodobieństwu awarii. Reflektory diodowe emitują jasne światło o barwie zbliżonej do światła dziennego, są trwałe i zużywają niewiele energii. Dostępne tylko w połączeniu z diodowymi światłami tylnymi. | BE | CO | OC |

**03 Diodowe światła tylne.** Światła postojowe i hamowania generowane są przez energooszczędne diody LED. | BE | CO | OC |

**04 Elektrycznie składane lusterka zewnętrzne.** Seryjnie lusterka są elektrycznie regulowane i ogrzewane. Na życzenie mogą być także elektrycznie składane. W zależności od modelu obudowa lusterek jest pokryta lakierem lub nie posiada powłoki lakierniczej. | BE | CO | OC |

**05 Spryskiwacze reflektorów.** Jeżeli włączone są światła mijania lub drogowe, przy co piątym zmywaniu przedniej szyby spryskiwane są także reflektory. | BE | CO | OC |

**Diodowe podświetlenie tablicy rejestracyjnej** (bez ilustracji). Seryjnie we wszystkich wersjach wyposażenia. | BE | CO | OC |

**06 Markiza.** Daje przyjemny cień w gorące dni. Obudowę markizy montuje się nad rozsuwanymi drzwiami w specjalnej szynie. Zarówno obudowa, jak i szyna mają czarny kolor, na życzenie dostępne są także w srebrnym kolorze. | BE | CO | OC |

**07 Hak holowniczy.** Hak holowniczy jest zdejmowany lub zamykany i posiada funkcję stabilizacji przyczepy. | BE | CO | OC |

**08 Rozsuwane okno z lewej strony.** Dostępne seryjnie rozsuwane okno z lewej strony wpuszcza świeże powietrze do wnętrza. Można je otworzyć od wewnątrz jednym ruchem ręki. Jako opcja dostępne jest rozsuwane okno z prawej strony. | BE | CO | OC |

**Pakiet szyb izolacyjnych** (bez ilustracji). Redukuje odgłosy z zewnątrz nawet o 6 dB (A). Przednia szyba posiada specjalną powłokę, a boczne szyby wykonane są z grubszego szkła. Wszystkie szyby w przestrzeni pasażerskiej są przyciemnione. Zamówione jako opcja okna rozsuwane nie mogą być wykonane ze szkła izolującego akustycznie. | BE | CO | OC |

**09 Bagażnik rowerowy na tylną klapę**<sup>1)</sup>,<sup>2)</sup>. Bagażnik rowerowy montowany na tylnej klapie to idealne rozwiązanie dla rowerów z ramą o średnicy do 55 mm. Klapę można otworzyć, jeśli bagażnik jest zamontowany i nie ma na nim rowerów. Bagażnik z relingami o szerokości 50 mm może udźwignąć do 60 kg i do czterech rowerów. Pasy napinające i cztery blokowane elementy dystansowe stanowią zabezpieczenie rowerów. | BE | CO | OC |

**Przyłącze zewnętrzne 230 V** (bez ilustracji). Gniazdo służy do przyłączenia samochodu do sieci elektrycznej na kempingu. Posiada także funkcję ładowania baterii samochodu. Obok przyłącza zewnętrznego 230 V znajduje się otwór do napełniania 30-litrowego zbiornika wody, umieszczonego wewnątrz przy lewej ścianie i zabezpieczonego przed zamarznięciem<sup>1)</sup>. W segment kuchenny wbudowany jest także 30-litrowy pojemnik na zużytą wodę. | BE | CO | OC |

**10 Szyby z dodatkową powłoką zaciemniającą.** Zamontowane w kabinie pasażerskiej, chronią przed spojrzeciami z zewnątrz i przed intensywnym słońcem. | BE | CO | OC |

**11 Pakiet Protection**<sup>2)</sup>. Obejmuje różne osłony podwozia z blachy aluminiowej: osłonę silnika i skrzyni biegów (dostępną na życzenie także oddzielnie), osłonę mechanizmu różnicowego tylnej osi, osłonę głównego tłumika, osłonę prawego proggu oraz osłonę zbiornika paliwa, która jednocześnie chroni przed uszkodzeniem lewy próg. Pakiet Protection jest dostępny dla wszystkich modeli Californii z napędem na wszystkie koła 4MOTION. | BE | CO | OC |

## California – koncepcja koloru.

Wybrane kombinacje kolorów, które zaspokoją każdy gust.



Koncepcja koloru to nieograniczona wolność modelu California ze specjalnym akcentem. Oprócz różnych jednokolorowych lakierów można także wybrać z ośmiu opcji wykończenia w dwóch kolorach lakieru. Wybrane dwukolorowe wykończenie można połączyć z harmonizującymi wariantami kolorów ozdobnych wkładek we wnętrzu oraz boków dachu z płótna na życzenie. Zdjęcia na tej stronie pokazują szczególnie atrakcyjne kombinacje barw. Więcej informacji dotyczących lakierów, płótna namiotu dachu podnoszonego oraz kolorów wnętrza można znaleźć na stronach 56–57.

Wykończenie w dwóch kolorach lakieru:  
**Biały Candy/Szary Indium**

Wkładki ozdobne<sup>1)</sup>:  
**Antracytowy Metaliczny**

Płótno podnoszonego dachu:  
**Szary Alpine**

Wykończenie w dwóch kolorach lakieru:  
**Biały Candy/Czerwony Cherry**

Wkładki ozdobne<sup>1)</sup>:  
**Czerwony Cherry<sup>2)</sup>**

Płótno podnoszonego dachu:  
**Czerwony Strawberry<sup>2)</sup>**



Wykończenie w dwóch kolorach lakieru:  
**Biały Candy/Żółty Turmeric**

Wkładki ozdobne<sup>1)</sup>:  
**Antracytowy Metaliczny**

Płótno podnoszonego dachu:  
**Szary Alpine**



Wykończenie w dwóch kolorach lakieru:  
**Biały Candy/Zielony Bamboo Garden**

Wkładki ozdobne<sup>1)</sup>:  
**Zielony Bamboo Garden<sup>2)</sup>**

Płótno podnoszonego dachu:  
**Szary Alpine**



Wykończenie w dwóch kolorach lakieru:  
**Biały Candy/Niebieski Starlight**

Wkładki ozdobne<sup>1)</sup>:  
**Antracytowy Metaliczny**

Płótno podnoszonego dachu:  
**Niebieski Glacier<sup>2)</sup>**



Wykończenie w dwóch kolorach lakieru:  
**Biały Candy/Beżowy Mojave**

Wkładki ozdobne<sup>1)</sup>:  
**Beżowy Mojave<sup>2)</sup>**

Płótno podnoszonego dachu:  
**Szary Alpine**



Wykończenie w dwóch kolorach lakieru:  
**Srebrny Reflex/Niebieski Acapulco**

Wkładki ozdobne<sup>1)</sup>:  
**Niebieski Acapulco<sup>2)</sup>**

Płótno podnoszonego dachu:  
**Niebieski Glacier<sup>2)</sup>**



Wykończenie w dwóch kolorach lakieru:  
**Szary Indium/Czarny Deep**

Wkładki ozdobne<sup>1)</sup>:  
**Czarny Glossy<sup>2)</sup>**

Płótno podnoszonego dachu:  
**Szary Alpine**





## Cudowne kolory na drodze California Ocean Red, Blue oraz Grey.

Modele Ocean Red, Ocean Blue oraz Ocean Grey edycji specjalnej modelu California oferują świeże kolory, wyrażające tęsknotę za podróżowaniem. Płótno podnoszonego dachu w kolorach: **Czerwony Strawberry**, **Niebieski Glacier** oraz **Szary Alpine** cudownie łączą się z lakierem pojazdu i stanowią doskonałe uzupełnienie krajobrazu pięknych tras. Inne ciekawe elementy to przednie reflektory LED oraz światło progowe z nazwą modelu. Przyciemnione szyby, tapicerka ze skóry Alcantara w kolorze Moonrock<sup>1)</sup>, wstawki ozdobne w kolorze Czarny Glossy<sup>2)</sup> oraz podłoga o wyglądzie drewna tworzą unikalną atmosferę wnętrza.

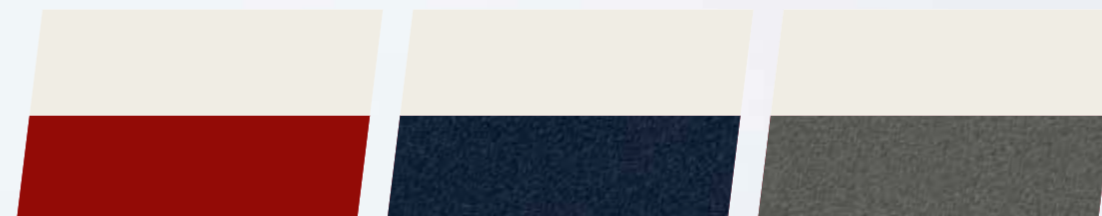


Płótno podnoszonego dachu

Czerwony Strawberry

Niebieski Glacier

Szary Alpine



Wykończenie w dwóch kolorach lakieru na życzenie<sup>3)</sup>

Biały Candy/  
Czerwony Cherry

Biały Candy/  
Niebieski Starlight

Biały Candy/  
Szary Indium



Wposażenie California Ocean Red, Ocean Blue oraz Ocean Grey.

### NADWOZIE

- Płótno podnoszonego dachu w kolorze Czerwony Strawberry dla wersji California Ocean Red
- Płótno podnoszonego dachu w kolorze Niebieski Glacier dla wersji California Ocean Blue
- Płótno podnoszonego dachu w kolorze Szary Alpine dla wersji California Ocean Grey
- 17-calowe felgi aluminiowe Devonport<sup>4)</sup>
- Przednie reflektory LED
- Przyciemnione lampy tylne LED
- Pakiet chrom
- Przyciemniona szyba
- Nazwa modelu po obu stronach pojazdu

### WNĘTRZE

- Tapicerka Alcantara w kolorze Moonrock<sup>1)</sup>
- Wkładki ozdobne w kolorze Czarny Glossy<sup>2)</sup>
- Podłoga o wyglądzie drewna - w kolorze Dark Wood (zdjęcie 01) lub White Wood (zdjęcie 02) - w przestrzeni pasażerskiej, pasująca do dekoru na szafkach kuchennych (dostępna jako opcja dla modeli California Coast oraz California Ocean)
- Oświetlenie progu z nazwą modelu
- Podłączenie do prysznica zewnętrznego

### FUNKCJE

- Pakiet Light & Sight
- Koncepcja oświetlenia wewnętrznego Camper Comfort Plus, w tym oświetlenie w dachu, szafkach kuchennych i tylnej klapie

Modele Ocean Red, Ocean Blue oraz Ocean Grey edycji specjalnej California są oparte na wersji California Ocean. Więcej standardowych funkcji modelu California Ocean można znaleźć na stronach 38-39.

<sup>1)</sup> Centralny panel fotela oraz wewnętrzna część podłógówka z Alcantary. <sup>2)</sup> Opcjonalnie kolor wkładek ozdobnych można dostosować do wybranego lakieru. Na stronach 54-55 znajduje się przegląd ozdobnego wykończenia. <sup>3)</sup> Inne kolory lakieru można połączyć w zależności od koloru boków z płótnem.

<sup>4)</sup> Opcjonalne 18-calowe felgi aluminiowe Disc są dostępne w dwóch wariantach, w zależności od koloru nadwozia. Na ilustracji pokazano opcjonalne 18-calowe felgi aluminiowe Disc ze srebrną powierzchnią oraz białymi ramionami. Na ilustracji pokazano opcje dostępne za dodatkową dopłatą. Aby uzyskać informacje na temat standardowych opcji wyposażenia oraz dodatków dostępnych w danym kraju, należy skontaktować się z lokalnym dealerem marki Volkswagen.

## Wyposażenie wersji California.

01

### NADWOZIE

- Obudowa lusterka bocznego wykończona lakierem Czarny Deep Pearl Effect
- Dach oraz słupki B w kolorze Czarny Glossy
- Reling C na dachu w kolorze srebrnym
- Czarny reling markizy
- Klamki dostosowane do kodu koloru
- 17-calowe felgi stalowe Cascavel w kolorze czarnym, wykończone połyskiem<sup>1)</sup>
- Reflektory przednie LED i przyciemniane tylne lampy LED
- Kierunkowskazy wykończone na czarno
- Światła przeciwmgłowe i zintegrowane statyczne doświetlanie zakrętów
- Przyciemniana szyba w przestrzeni pasażerskiej
- Folia ozdobna<sup>2)</sup> na progach bocznych i tylnych
- Podłączenie do zewnętrznego prysznicza (wyłącznie w wersjach Coast i Ocean)

02

03

### WNĘTRZE

- Wielofunkcyjna kierownica pokryta skórą oraz drążek zmiany biegów z kolorowym przeszyciem
- Wielofunkcyjny wyświetlacz Premium (wyłącznie w wersjach Coast i Ocean)
- Koncepcja oświetlenia wnętrza Camper Comfort Plus, w tym oświetlenie dachu, szafek kuchennych oraz tylnej klapy (wyłącznie w wersjach Coast i Ocean)
- Stopnie z podświetlonym napisem „Edition”
- Deska rozdzielcza *de luxe* z ozdobnymi wkładkami w kolorze Czarny Glossy
- Wykończenie ozdobne w kolorze Dark Silver Brushed
- Kuchnia w kolorze White Wood (wyłącznie w wersjach Coast i Ocean)

04

05

### LAKIERY

- 01 Lakier uniwersalny Biały Candy
- 02 Lakier uniwersalny Czerwony Cherry
- 03 Lakier uniwersalny Żółty Grape (wyłącznie w wersji Beach)
- 04 Lakier metaliczny Srebrny Reflex<sup>3)</sup>
- 05 Lakier metaliczny Szary Indium<sup>3)</sup>
- 06 Lakier metaliczny Żółty Turmeric<sup>3)</sup>
- 07 Lakier perłowy Biały Oryx<sup>3)</sup> z efektem Mother-of-Pearl

07

Wersja California jest oparta na wersji California Beach, Coast lub Ocean. Standardowe wyposażenie wersji California Beach, Coast oraz Ocean znajduje się na stronach 38–39.

Czasami dobrze jest zobaczyć świat w barwach biało-czarnych.

# Wersja California.

Bez względu na to, dokąd zawieździe Cię podróż, i tak masz pewność, że wyglądasz sportowo i elegancko. Ekskluzywne lakiery są dopełnione przez czarne powierzchnie i dodatki – w tym dach, nakładki na lusterka boczne, progi boczne z napisem „Edition” oraz części pod przednim zderzakiem. Czarne felgi aluminiowe Cascavel o wymiarze 17 cali idealnie uzupełniają ten unikalny wygląd. Przyciemniane szyby chronią Cię przed wścibskim wzrokiem i silnymi promieniami słońca. Wersja California jest dostępna w trzech liniach wyposażenia – California Beach Edition, Coast Edition oraz Ocean Edition.



<sup>1)</sup> 18-calowe czarne felgi aluminiowe Springfield to ekskluzywna opcja dla modeli Edition. Na zdjęciu znajdują się także opcjonalne 18-calowe felgi aluminiowe Toluca. <sup>2)</sup> Folia ozdobna może wykazywać oznaki zużycia lub starzenia się, w szczególności jeśli jest narażona na bezpośrednie działanie promieni słonecznych – po okresie od 1 roku do 3 lat lub w ciągu 1 roku w bardzo gorącym klimacie. Jeśli folia ozdobna pozostanie na pojeździe przez dłuższy czas, mogą pojawić się różnice wizualne między obszarem chronionym przez folię a tym, który nie jest nią pokryty <sup>3)</sup> Opcje dostępne za dodatkową opłatą. Zdjęcie obejmuje opcje dostępne za dodatkową opłatą. Aby uzyskać informacje na temat standardowych opcji wyposażenia oraz dodatków dostępnych w danym kraju, należy skontaktować się z lokalnym dealerem marki Volkswagen.

## Obręcze kół.

# 17"

**Opony zimowe** (bez ilustracji). Dla obręczy stalowych 16-calowych i 17-calowych dostępne są opony zimowe. Ten dodatkowy zestaw kół poprawia zachowanie się samochodu na zaśnieżonych drogach i skraca drogę hamowania na śliskich nawierzchniach.  
| BE | CO | OC |

**Opony o zoptymalizowanych oporach toczenia** (bez ilustracji). Jako element pakietu BlueMotion Technology wszystkie koła posiadają opony zoptymalizowane pod kątem oporów toczenia. Niewielkie opory toczenia redukują zużycie paliwa, a tym samym emisję CO<sub>2</sub>.  
| BE | CO | OC |



**17-calowe obręcze stalowe z osłoną piasty i srebrnym emblematem Volkswagen<sup>1)</sup>.**  
7 J × 17, opony 235/55 R 17.  
| BE | CO |



**17-calowe obręcze ze stopu metali lekkich Timaru.**  
7 J × 17, opony 235/55 R 17.  
| BE | CO | OC |



**17-calowe obręcze ze stopu metali lekkich Devonport<sup>2)</sup>.**  
7 J × 17, opony 235/55 R 17.  
| BE | CO | OC |



**17-calowe obręcze ze stopu metali lekkich Woodstock.**  
7 J × 17, polerowane, opony 235/55 R 17.  
| BE | CO | OC |



**17-calowe obręcze ze stopu metali lekkich Cascavel.**  
7 J × 17, polerowane, w kolorze srebrnym, opony 235/55 R 17.  
| BE | CO | OC |



**17-calowe obręcze ze stopu metali lekkich Cascavel.**  
7 J × 17, polerowane, w kolorze czarnym, opony 235/55 R 17.  
| BE | CO | OC |



**17-calowe obręcze ze stopu metali lekkich Cascavel.**  
7 J × 17, polerowane, w kolorze antracytowym, opony 235/55 R 17.  
| BE | CO | OC |

# 16"



**16-calowe obręcze stalowe z kołpakami.**  
6½ J × 16, opony 215/65 R 16.  
| BE | CO |



**16-calowe obręcze ze stopu metali lekkich Clayton<sup>1)</sup>.**  
6½ J × 16, opony 215/65 R 16.  
| BE | CO | OC |

# 18"



**18-calowe obręcze ze stopu metali lekkich Toluca.**  
8 J × 18, opony 255/45 R 18.  
| OC |



**18-calowe obręcze ze stopu metali lekkich Springfield.**  
8 J × 18, opony 255/45 R 18.  
| BE | CO | OC |



**18-calowe obręcze ze stopu metali lekkich Springfield<sup>2)</sup>.**  
8 J × 18, polerowane, w kolorze czarnym, opony 255/45 R 18.  
| BE | CO | OC |



**18-calowe obręcze ze stopu metali lekkich Disc<sup>3)</sup>.**  
8 J × 18, polerowane, w kolorze srebrnym, opony 255/45 R 18.  
| BE | CO | OC |



**18-calowe obręcze ze stopu metali lekkich Disc<sup>4)</sup>.**  
8 J × 18, polerowane, w kolorze srebrnym, z białymi szprychami, opony 255/45 R 18.  
| BE | CO | OC |



**18-calowe obręcze ze stopu metali lekkich Palmerston.**  
8 J × 18, opony 255/45 R 18.  
| BE | CO | OC |



## Oryginalne Akcesoria Volkswagen®.

Nowa California jest wygodnym, a jednocześnie sprawdzającym się w codziennej eksploatacji kamperem i samochodem przeznaczonym do długich podróży – który zasadniczo spełnia wszystkie oczekiwania stawiane tego typu pojazdom. Oryginalne akcesoria Volkswagen® umożliwiają rozszerzenie funkcji i możliwości Volkswagena Californii oraz dostosowanie go do swoich indywidualnych potrzeb. Dodatkowe elementy wyposażenia powstają w ścisłej współpracy z naszym działem projektowania samochodów i są dostępne wyłącznie u Partnerów Volkswagena. Aby wszystko do wszystkiego pasowało.



01

**01 Namiot mocowany do tylnej pokrywy.** Wykonany z odpornego na wilgoć i niepalnego materiału namiot można szybko i wygodnie zamontować do otwartej tylnej pokrywy. Ma on wiele zastosowań – np. jako powiększenie przestrzeni mieszkalnej, miejsce na toaletę, osłona przed złą pogodą lub do lepszej wentylacji sypialni latem. Zdemontowany tunel wejściowy posiada okno z siatką chroniącą przed owadami. | BE | CO | OC |



02

**02 Belki bagażnika dachowego<sup>1)</sup>.** Dla nowej Californii dostępne są zamykane na zamek, posiadające certyfikat City Crash belki z anodowanych profili aluminiowych. Ich nośność wynosi 45 kg i mogą być połączone z różnymi systemami transportowymi. | BE | CO | OC |



03

**03 Uchwyty na narty i snowboard<sup>1)</sup>.** Zamykany na zamek uchwyt na sześć par nart, cztery deski snowboardowe lub deskę wakeboardową można z łatwością zamontować do belek bagażnika dachowego. Duże przyciski do otwierania oraz wygodna funkcja wysuwania ułatwiają wkładanie i zdejmowanie nart lub desek także w grubych rękawicach. | BE | CO | OC |



04

**04 Pojemnik dachowy<sup>1)</sup>.** Dzięki systemowi szybkiego mocowania na belkach bagażnika dachowego można łatwo zamontować pojemnik o pojemności 340 l lub 460 l (kolor: tytanowy metalik). Pojemnik posiada system DuoLift – umożliwiający otwieranie z dwóch stron – oraz trzypunktowy zamek centralny. | BE | CO | OC |



05

**05 Owiewki<sup>1)</sup>.** Skutecznie redukują odgłosy wiatru, chronią przed bocznym słońcem i umożliwiają jazdę z uchylonymi szybami także podczas deszczu. Owiewki są dokładnie dopasowane do kształtu bocznych okien i mogą być zamontowane bez wiercenia otworów i klejenia. | BE | CO | OC |



07

**07 Fotelik dla niemowląt G0 Plus ISOFIX.** Fotelik zapewnia niemowlętom i małym dzieciom do piętnastego miesiąca życia (lub do 13 kg) wysoki komfort i optymalną ochronę. Podstawka montowana jest na stałe do samochodu za pomocą punktów do mocowania ISOFIX. Dzięki indywidualnym możliwościom ustawienia oraz pięciopunktowym pasom z regulacją wysokości fotelik gwarantuje stabilną pozycję dziecka. Zdemontowany daszek chroni przed słońcem, a regulowany uchwyt umożliwia noszenie fotelika poza samochodem. Poszycie można zdejmować i prać. | BE | CO | OC |



08

**08 Fotelik dziecięcy G1 ISOFIX DUO Plus Top Tether.** Komfortowy fotelik dla dzieci między ósmym miesiącem a czwartym rokiem życia (od 9 do 18 kg) gwarantuje stabilną pozycję. Posiada indywidualną regulację położenia fotelika oraz wysokości pasów bezpieczeństwa. Fotelik mocowany jest do zaczepów ISOFIX oraz do dodatkowych uchwytów na tylnej kanapie (Top Tether). | BE | CO | OC |



09

**09 Fotelik dziecięcy G2-3 ISOFIX.** Komfortowy fotelik zapewnia dzieciom w wieku od trzech do dwunastu lat (od 15 do 36 kg) idealną pozycję siedzącą. Specjalna konstrukcja boków gwarantuje maksymalną ochronę. Fotelik mocowany jest do punktów ISOFIX. Dzięki indywidualnej regulacji dziecko jest optymalnie chronione trzypunktowym pasem bezpieczeństwa. Poszycie można z łatwością zdjąć i wyprać. | BE | CO | OC |



## Wskazówki ogólne.

### Utylizacja samochodów

Wszystkie produkowane obecnie samochody marki Volkswagen są wykonywane z materiałów spełniających pod względem możliwości odzysku i recyklingu wymagania określone w normie ISO 22628 i są zgodne z europejskimi świadectwami homologacji wydanymi wg dyrektywy 2005/64/WE. Volkswagen Group Polska Sp. z o.o. podlega obowiązkowi zapewnienia wszystkim użytkownikom samochodów marki Volkswagen sieci odbioru pojazdów po wycofaniu ich z eksploatacji – zgodnie z wymaganiami Ustawy z dnia 25 stycznia 2005 r. o recyklingu pojazdów wycofanych z eksploatacji (Dz.U. Nr 25, poz. 202, z późn. zm.).

Więcej informacji dotyczących ekologii znajdą Państwo na stronie: <http://www.vw-group.pl/grupa-vgp/ekologia/recykling-pojazdow/>

Symbole TDI®, DSG® i 4MOTION® są w Niemczech oraz innych krajach zarejestrowanym znakiem handlowym grupy Volkswagen AG. Sytuacja, w której dany znak nie jest opatrzony symbolem: ®, nie oznacza, że ten znak nie jest nazwą zastrzeżoną i/lub może być wykorzystany bez uprzedniej pisemnej zgody Volkswagen AG.

Przedstawione pojazdy są częściowo wyposażone w elementy wyposażenia dodatkowego dostępne za dopłatą. Elementy dekoracyjne przedstawione na zdjęciach nie należą do seryjnego zakresu dostawy.

Niniejszy katalog nie prezentuje kompletnego wyposażenia seryjnego i dodatkowego.

Niektóre elementy wyposażenia dodatkowego mogą spowodować przedłużenie czasu dostawy samochodu.

### Gwarantowana jakość

Volkswagen udziela dwuletniej Gwarancji Volkswagena na wszystkie nowe samochody – wykraczającej poza ustawowo przewidzianą gwarancję – a także trzyletniej gwarancji na lakier i dwunastoletniej gwarancji na przedziewienie. Wszystkie informacje dotyczące Gwarancji Volkswagena oraz gwarancji na lakier obowiązują tylko dla samochodów marki Volkswagen zgodnych z aktualną ofertą dla Republiki Federalnej Niemiec, posiadających Książkę Serwisową Volkswagen AG dla rynku niemieckiego. Wszelkie informacje odnośnie do zakresu dostawy, wyposażenia, wyglądu, danych technicznych oraz kosztów eksploatacji samochodów opierają się na danych dla rynku niemieckiego i są zgodne z naszą wiedzą w momencie złożenia katalogu do druku. Informacji o różnicach na poszczególnych rynkach udzielają Partnerzy Volkswagena. Zastrzegamy sobie prawo do wprowadzania zmian.

## Usługi mobilne online.

### Car-Net App-Connect<sup>1)</sup>.

Ciesz się bogatszą ofertą Infotainment i połącz swój smartfon z samochodem, korzystając ze złącza USB i Car-Net App-Connect. Funkcja Car-Net App-Connect pozwala na przeniesienie wybranych aplikacji ze smartfona na ekran dotykowy opcjonalnego systemu radiowego lub nawigacyjnego. Dzięki temu możesz wygodnie sterować podczas jazdy wybranymi aplikacjami oraz specjalnymi aplikacjami Volkswagena, używając do tego ekranu dotykowego.

### Aplikacje Volkswagena

Specjalne aplikacje Volkswagena – jak Shared Audio, Drive & Track, Call & Remind, Sound Journey i My Guide (patrz zdjęcie) – czynią każdą podróż jeszcze przyjemniejszą i ciekawszą. Aplikacje informują o Twoim stylu jazdy, miejscach parkingowych w okolicy i przedstawiają szczegółowe propozycje interesujących celów, uwzględniając pogodę i dane samochodu.



### Car-Net Guide & Inform<sup>2)</sup>.

Car-Net Guide & Inform uzupełnia opcjonalny system nawigacyjny o aktualne informacje pobierane na bieżąco z Internetu. Na przykład informacje drogowe podawane w czasie rzeczywistym pozwalają ominąć tworzący się korek. Usługa Car-Net Guide & Inform udostępnia także informacje o najtańszych stacjach benzynowych lub o wolnych miejscach parkingowych. Dzięki niej zawsze dojedziesz do celu szybko i bez nerwów.

### Informacje drogowe online



Zaoszczędź czas i nerwy dzięki przekazywanym w czasie rzeczywistym informacjom o natężeniu ruchu i omijaj korki, wykorzystując dynamiczne dostosowanie trasy.

### Stacje benzynowe



Sprawdź stacje benzynowe w okolicy oferujące paliwo po najniższych cenach. Usługa automatycznie rozpoznaje rodzaj paliwa, jakim napędzany jest Twój samochód.

### Miejsca parkingowe



Zaoszczędź czas dzięki funkcji wyszukiwania parkingów wraz z cenami za postój oraz godzinami otwarcia<sup>3)</sup>.

### Pogoda



Możesz zawsze poznać aktualną prognozę pogody lub dowiedzieć się, jaka będzie pogoda w miejscu docelowym, gdy do niego dojedziesz.

### Wyszukiwanie celów specjalnych online



Ważne, indywidualnie wybrane informacje o usługach lokalnych mogą być wyświetlane bezpośrednio na ekranie dotykowym.

Więcej informacji o Car-Net można znaleźć na stronie: [www.vwuzytkowe.pl/carnet](http://www.vwuzytkowe.pl/carnet)

### Wiadomości



W portalu dla klientów możesz zaabonować swoje własne kategorie wiadomości i otrzymywać je do samochodu poprzez Newsfeed.

### Import celów online



Zaplanuj swoją podróż wygodnie w domu, a dane prześlij przez portal dla klientów bezpośrednio do systemu nawigacji w samochodzie.

### Moje cele specjalne



Będąc w domu, zapisz listy swoich preferowanych celów w portalu dla klientów, po czym zaimportuj je do systemu nawigacji swojego samochodu.

### Raport o stanie pojazdu



Sprawdź aktualne informacje dotyczące przeglądów i konserwacji oraz na temat usterek w Twoim samochodzie.

### Łatwa rejestracja:

1. Utwórz na portalu dla klientów Car-Net swoje osobiste konto.
2. Otrzymasz kod do rejestracji (PIN).
3. Podaj numer identyfikacyjny samochodu (VIN).
4. Wprowadź PIN do systemu nawigacyjnego swojego samochodu.

<sup>1)</sup> Car-Net App-Connect jest dostępny tylko z systemem radiowym Composition Media lub systemem nawigacyjnym Discover Media. Car-Net App-Connect obejmuje technologie MirrorLink™, CarPlay™ i Android Auto™. Dostępność tych technologii może różnić się w poszczególnych krajach. Prosimy zwrócić uwagę na fakt, że Car-Net App-Connect współpracuje obecnie tylko z kilkoma modelami telefonów komórkowych dostępnych na rynku. Volkswagen ściśle współpracuje z dużymi producentami smartfonów w celu wspierania szerokiego zastosowania Car-Net App-Connect. <sup>2)</sup> Korzystanie z usług mobilnych online (Car-Net) tylko z opcjonalnym systemem Discover Media. Dodatkowo potrzebne jest urządzenie mobilne (np. smartfon) z funkcją tworzenia mobilnego hotspotu WLAN. Usługi Car-Net dostępne są tylko na podstawie umowy z operatorem telefonii komórkowej i tylko w ramach zasięgu danej sieci komórkowej. W zależności od taryfy operatora korzystanie z transmisji danych może być związane z dodatkowymi kosztami, szczególnie za granicą (opłaty za roaming). Ze względu na ilość danych przesyłanych podczas korzystania z usług Car-Net zalecany jest stały abonament z opcją transmisji danych. Korzystanie z Car-Net wymaga podpisania online dodatkowej umowy z Volkswagen AG. Po odbiorze samochodu klient ma 90 dni, aby zarejestrować samochód na stronie [www.volkswagen-car-net.com/portal](http://www.volkswagen-car-net.com/portal). Dostępność usług Car-Net może różnić się w poszczególnych krajach. Usługi są dostępne przez uzgodniony okres obowiązywania umowy, a ich treść może w tym czasie ulegać zmianom. Więcej informacji o Car-Net dostępnych jest na stronie [www.vwuzytkowe.pl](http://www.vwuzytkowe.pl) i w Autoryzowanych Serwisach Volkswagena. Informacji o taryfach telefonii komórkowych udzielają operatorzy sieci. <sup>3)</sup> Dostępność dla parkingów z odpowiednią infrastrukturą techniczną.

# Nowa California

765.1191.12.01 · Wydrukowano w Polsce  
Zastrzegamy sobie prawo do zmian  
Wydanie: marzec 2019 r.  
Internet: [www.vwuzytkowe.pl](http://www.vwuzytkowe.pl)

Wszelkie prezentowane informacje – w szczególności zdjęcia, wykresy, specyfikacje, opisy, rysunki lub parametry techniczne – nie stanowią oferty w rozumieniu Kodeksu cywilnego oraz nie są wiążące i mogą ulec zmianie bez wcześniejszego powiadomienia. Prezentowane informacje nie stanowią zapewnienia w rozumieniu art. 5561 §2 Kodeksu cywilnego. Volkswagen Samochody Użytkowe zastrzega sobie możliwość wprowadzenia zmian w prezentowanych wersjach. Przedstawione detale wyposażenia mogą różnić się od specyfikacji przewidzianej na rynek polski. Zamieszczone zdjęcia mogą przedstawiać wyposażenie opcjonalne. Wiążące ustalenie ceny, wyposażenia i specyfikacji pojazdu następuje w umowie sprzedaży, a określenie parametrów technicznych zawiera świadectwo homologacji typu pojazdu.

Zastrzegamy sobie prawo do zmian i pomyłek. Wszelkie informacje prezentowane w niniejszym katalogu są aktualne na dzień publikacji materiału.

W celu uzyskania najnowszych informacji prosimy kontaktować się z Autoryzowanym Dealerem Marki Volkswagen Samochody Użytkowe.

Wszystkie produkowane obecnie samochody marki Volkswagen Samochody Użytkowe są wykonywane z materiałów spełniających pod względem możliwości odzysku i recyklingu wymagania określone w normie ISO 22628 i są zgodne z europejskimi świadectwami homologacji wydanymi wg dyrektywy 2005/64/WE. Volkswagen Group Polska Sp. z o.o. podlega obowiązkowi zapewnienia wszystkim użytkownikom samochodów Volkswagen Samochody Użytkowe sieci odbioru pojazdów po wycofaniu ich z eksploatacji – zgodnie z wymaganiami Ustawy z dnia 20 stycznia 2005 r. o recyklingu pojazdów wycofanych z eksploatacji (t.j. Dz.U. z 2018 r., poz. 578). Więcej informacji dotyczących ekologii znajdą Państwo na stronie [www.vwuzytkowe.pl](http://www.vwuzytkowe.pl).

Od 1 września 2018 r. wszystkie nowe samochody osobowe wprowadzane do obrotu w Unii Europejskiej muszą być badane i homologowane zgodnie z procedurą WLTP, określoną w rozporządzeniu Komisji (UE) 2017/1151. WLTP zapewnia bardziej rygorystyczne warunki badania i bardziej realistyczne wartości zużycia paliwa i emisji CO<sub>2</sub> w porównaniu do stosowanej do tej pory metody NEDC. W zależności od wariantu i wersji: zużycie paliwa w cyklu mieszanym od 8,6 l/100 km do 9,7 l/100 km, emisja CO<sub>2</sub> od 225 g/km do 254 g/km (dane na podstawie świadectw homologacji typu). Zużycie paliwa i emisja CO<sub>2</sub> zostały określone zgodnie z procedurą WLTP.

O szczegóły zapytaj Autoryzowanego Dealera marki Volkswagen Samochody Użytkowe lub sprawdź na stronie [www.vwuzytkowe.pl/pl/wltp.html](http://www.vwuzytkowe.pl/pl/wltp.html). Informacje dotyczące odzysku i recyklingu pojazdów wycofanych z eksploatacji na stronie [www.vwuzytkowe.pl](http://www.vwuzytkowe.pl)