

Der neue Vito Tourer.



Mercedes-Benz  
Vans. Born to run.

# Der neue Vito Tourer. Will, kann, macht.

Sie sind immer in Einsatzbereitschaft. Machen zielstrebig Ihren Job. Lieben neue Herausforderungen. Dann verdienen Sie ein Fahrzeug, das wie für Sie gemacht ist: den neuen Vito Tourer. Einer, der nicht nur bei Ihren Aufgaben mitzieht, sondern Ihre Visitenkarte ist und stets Flexibilität, Sicherheit, Wirtschaftlichkeit und Qualität beweist. Ein Spezialist für die professionelle Personenbeförderung, von einem echten Nutzfahrzeug-Spezialisten.

Entwickelt mit dem Anspruch, immer vollen Einsatz zu zeigen, bringt der neue Vito Tourer höchste Vielseitigkeit, Komfort sowie die stets zuverlässige Mercedes-Benz Qualität auf die Straße. Mit einem Kraftstoffverbrauch ab 5,7 l auf 100 km<sup>1</sup> ist er wirtschaftlicher denn je und trägt mit jedem gefahrenen Kilometer nachhaltig zu Ihrem Erfolg bei. Und damit Sie Ihre Ziele noch sicherer ansteuern, bietet er Ihnen mit zahlreichen innovativen Assistenz- und Sicherheitssystemen wie dem ATTENTION ASSIST und Seitenwind-Assistenten ein hohes Maß an Sicherheit in Serie. Egal, ob mit Vorderrad-, Hinterrad- oder Allradantrieb<sup>2</sup>, als Vito Tourer BASE, PRO oder SELECT – Sie wählen einfach das passende Fahrzeug für Ihre Vorhaben. Eines ist aber schon jetzt sicher: Der neue Vito Tourer scheut keinen Einsatzort und keine Herausforderung.

Mercedes-Benz Vans. Born to run.

<sup>1</sup> Beim Vito Tourer 116 CDI, Fahrzeuglänge lang, mit BlueEFFICIENCY-Paket, serienmäßigem Schaltgetriebe und Pkw-Zulassung. Kraftstoffverbrauch kombiniert: 5,7 l/100 km; CO<sub>2</sub>-Emissionen: 149 g/km. <sup>2</sup> Der Allradantrieb ist voraussichtlich ab Dezember 2014 verfügbar.





# Inhalt.

<b>Der neue Vito Tourer</b>	<b>2</b>	<b>Motoren und Antriebsstrang</b>	<b>26</b>
<b>Flexibilität</b>	<b>6</b>	<b>Ausstattungen</b>	<b>27</b>
<b>Fahrwerk und Antriebskonzepte</b>	<b>8</b>	Lackierungen und	
		Sitzbezüge	27
		Serien- und	
<b>Sicherheit</b>	<b>10</b>	Sonderausstattungen	28
		Original-Zubehör	33
<b>Zuverlässigkeit und</b>		<b>Service und</b>	
<b>Wirtschaftlichkeit</b>	<b>14</b>	<b>Finanzdienstleistungen</b>	<b>34</b>
<b>Innenraum</b>	<b>16</b>	<b>Technische Daten</b>	<b>38</b>
<b>Modelle</b>	<b>18</b>	<b>Kraftstoffverbrauch und</b>	
Vito Tourer BASE	18	<b>CO<sub>2</sub>-Emissionen</b>	<b>40</b>
Vito Tourer PRO	20		
Vito Tourer SELECT	22	<b>Probefahrt</b>	<b>41</b>
<b>Überblick Vito Tourer Highlights</b>	<b>24</b>		





# Ein Mehr an Möglichkeiten.

Sie bestimmen den Kurs – für alles andere sorgt der neue Vito Tourer. Denn mit den Modellen BASE, PRO und SELECT befördern Sie Ihre Fahrgäste ab sofort noch flexibler.

Ob im unermüdlichen Taxi- und Reisebetrieb, als Vereinsfahrzeug und Hotel-Shuttle oder zum Transport Ihrer Arbeitscrew – mit seinen verschiedenen Bestuhlungsvarianten für 2 bis 9 Personen sowie den zahlreichen Ausstattungsmöglichkeiten ist der neue Vito Tourer genauso individuell wie Ihre Fahrgäste. Aber nicht nur das: Auch außerhalb Ihrer Arbeitszeit präsentiert er sich ganz von seiner vielseitigen Seite. Leinen los!



Auf den bequemen und flexibel einstellbaren Komfort-Sitzbänken in der ersten und zweiten Sitzreihe finden im Vito Tourer SELECT bis zu sechs Personen Platz.

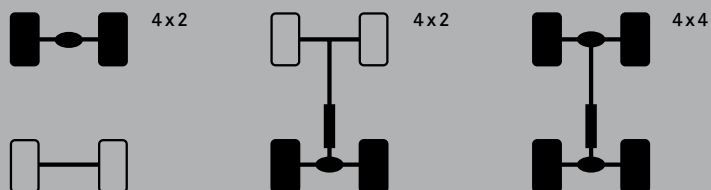




# Volle Kraft voraus. Mit drei Antriebsvarianten.

Ankommen kann jeder. Weiterkommen lautet die Devise. Ob im innerstädtischen Lieferverkehr oder über Land – mit der Möglichkeit, zwischen allen drei Antriebsvarianten zu wählen, haben wir den neuen Vito Tourer als ersten Transporter seiner Klasse so individuell auf Ihre Anforderungen abgestimmt, vom Vorderrad- und Hinterradantrieb bis zur Allrad-Variante<sup>1</sup>. Ergänzt mit der serienmäßigen elektromechanischen Servolenkung und dem optionalen 7-Gang-Automatikgetriebe 7G-TRONIC PLUS<sup>2</sup> ergibt das Effizienz, Laufkultur und Fahrkomfort auf Pkw-Niveau.

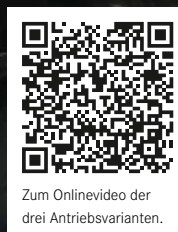
Auch das serienmäßige 6-Gang-Schaltgetriebe ist auf ein optimales Verhältnis zwischen Performance und Verbrauch abgestimmt. Egal für welche Antriebsvariante Sie sich entscheiden – mit seiner komfortablen Fahrwerksabstimmung und Einzelradaufhängung bringt der neue Vito Tourer Sie und Ihre Passagiere auch dort weiter, wo andere erst gar nicht hinkommen.



Als erster Transporter seiner Klasse bietet der neue Vito Tourer drei Antriebsvarianten an – vom Vorderrad- und Hinterradantrieb bis zur Allrad-Variante.<sup>1</sup>

<sup>1</sup> Der Allradantrieb ist voraussichtlich ab Dezember 2014 verfügbar.

<sup>2</sup> Erhältlich für Hinter- und Allradantrieb.









S MB3113

# Erreichen Sie Ihre Ziele. Mit Sicherheit.

Nur wer vorausschauend agiert, bleibt auch dauerhaft in der Erfolgsspur. Deswegen bietet Ihnen der neue Vito Tourer führende Sicherheitsausstattungen, wie Sie es von einem Mercedes-Benz Transporter erwarten dürfen. Einmalig in seiner Klasse: der optionale COLLISION PREVENTION ASSIST. Er überwacht laufend den Abstand zum vorausfahrenden Fahrzeug, warnt Sie akustisch und visuell bereits vor einer möglichen Kollision, verstärkt bei Gefahr automatisch die Bremskraft und kann Ihnen so dabei helfen, Auffahrunfälle zu vermeiden. Und da jede Fahrt erst mit dem Einparken beendet ist, unterstützt Sie der Aktive Parkassistent, wenn es mal eng werden sollte.



Der COLLISION PREVENTION ASSIST kombiniert eine Abstands- und Kollisionswarnung mit dem Bremsassistenten BAS PRO.

# Sie überlassen nichts dem Zufall. Wir auch nicht.

Der neue Vito Tourer macht es vor: Mit seinen zukunftsweisenden Sicherheitssystemen erhöht er nicht nur die Sicherheit für Sie und Ihre Fahrgäste, sondern mit dem serienmäßigen Seitenwind-Assistenten und ATTENTION ASSIST sowie der neuesten Generation des Elektronischen Stabilitätsprogramms ADAPTIVE ESP® auch für andere Verkehrsteilnehmer. Zusätzlich geht Mercedes-Benz auch beim Schutz aller Insassen wie gewohnt mit gutem Beispiel voran – dank bis zu sechs Airbags<sup>1</sup>, darunter Window- und Thorax-Pelvis-Sidebags für Fahrer und Beifahrer und dem auf Wunsch erhältlichen präventiven Insassenschutzsystem PRE-SAFE®.

Und mit dem QR-Code Rettungs-Sticker an der B-Säule profitieren Sie von einer weiteren Innovation. So erhalten Rettungskräfte mittels Scan direkt die fahrzeugspezifische Rettungskarte.

Zur Erweiterung Ihrer sicherheitsrelevanten Ausstattung wählen Sie einfach aus einem breiten Spektrum weiterer Möglichkeiten.<sup>2</sup> Innovationen, die neue Maßstäbe setzen und Sie dabei unterstützen, dass Sie Ihre Ziele noch sicherer erreichen können.

	Fahrerassistenz-Paket <sup>3</sup>	Spur-Paket <sup>3</sup>
COLLISION PREVENTION ASSIST	•	–
Spurhalte-Assistent	•	•
Totwinkel-Assistent <sup>3</sup>	•	•

<sup>1</sup> Fahrer- und Beifahrerairbag serienmäßig, Window- und Thorax-Pelvis-Sidebags serienmäßig beim Vito Tourer PRO und SELECT.

<sup>2</sup> Siehe Seite 28 und auf [www.mercedes-benz.de](http://www.mercedes-benz.de) <sup>3</sup> Voraussichtlich verfügbar ab dem 1. Quartal 2015.



02

01

01

Der **COLLISION PREVENTION ASSIST** kombiniert eine Abstands- und Kollisionswarnung mit dem Bremsassistenten **BAS PRO**.



02

Der **Spurhalte-Assistent** kann helfen, Unfälle durch unbeabsichtigtes Verlassen der Fahrspur zu vermeiden.

03

Der **Totwinkel-Assistent<sup>9</sup>** kann helfen, Unfälle beim Spurwechsel, zum Beispiel auf Autobahnen, zu vermeiden.

04

Die **Rückfahrkamera** zeigt fotorealistisch mit Hilfe dynamischer Linien die Umgebung und Fahrtrichtung an.

05

Das **LED Intelligent Light System** passt die Beleuchtung variabel an die Licht-, Straßen- und Wetterverhältnisse an.

06

Der serienmäßige **Seitenwind-Assistent** hilft, Spurversatz bei böigem Seitenwind zu vermeiden.

07

Das präventive Insassenschutzsystem **PRE-SAFE<sup>®</sup>** kann kritische Fahrsituationen bereits frühzeitig erkennen und vorsorglich Schutzmaßnahmen für die Insassen einleiten.

08

Der **ATTENTION ASSIST** kann die Fahrsicherheit erhöhen und helfen, Sekundenschlaf zu vermeiden, da er typische Anzeichen von Übermüdung oder Unaufmerksamkeit erkennt.

# Wirtschaftlichkeitswunder: ab 5,7 l auf 100 km.<sup>1</sup>

Mit dem neuen Vito Tourer entscheiden Sie sich für die Zuverlässigkeit und Langlebigkeit von Mercedes-Benz, die er unter anderem mit seiner vollverzinkten Karosserie unter Beweis stellt. Und darüber hinaus können Sie sich auf reduzierte Reparatur- und Wartungskosten verlassen. Aber nicht nur das: Mit seinen verbrauchsarmen Motoren und innovativen BlueEFFICIENCY-Technologien erreicht der neue Vito Tourer hervorragende Emissionswerte und ebnet Ihnen auch in wirtschaftlicher Hinsicht einen erfolgreichen Weg in Richtung Zukunft. Dank einer Kombination aus stetig technischer Weiterentwicklung und zusätzlichen verbrauchssenkenden Maßnahmen haben wir den Kraftstoffverbrauch um durchschnittlich 20% reduziert. Damit Sie schon ab 5,7 l auf 100 km<sup>1</sup> und mit Serviceintervallen von bis zu 40.000 km unterwegs sind – im nachhaltigsten Vito aller Zeiten.

## Das BlueEFFICIENCY-Paket<sup>2</sup> reduziert mit folgenden Maßnahmen Verbrauch und CO<sub>2</sub>-Emissionen:

---

ECO Start-Stopp-Funktion schaltet den Motor während Standphasen vorübergehend ab

---

Unterbodenverkleidung optimiert die Aerodynamik

---

Fuel-Efficiency-Generator mit verbessertem Wirkungsgrad entlastet den Motor

---

<sup>1</sup> Beim Vito Tourer 116 CDI, Fahrzeuglänge lang, mit BlueEFFICIENCY-Paket, serienmäßigem Schaltgetriebe und Pkw-Zulassung. Kraftstoffverbrauch kombiniert: 5,7 l/100 km; CO<sub>2</sub>-Emissionen: 149 g/km. <sup>2</sup> Serie beim Vito Tourer 119 BlueTEC sowie beim Automatikgetriebe i. V. m. Pkw-Zulassung.

Vito Tourer 119 BlueTEC: Kraftstoffverbrauch kombiniert: 5,9–5,7 l/100 km; CO<sub>2</sub>-Emissionen kombiniert: 156–149 g/km.











# Einfach zurücklehnen und die Arbeit genießen.

Kommen wir zu den angenehmen Seiten Ihres Jobs: Ob verschiedene Informations- und Kommunikationssysteme mit serienmäßigem SD-Speicherkartensteckplatz und USB-Anschluss, praktisches Multifunktionslenkrad mit Chromapplikationen und Leder Nappa oder die serienmäßige elektromechanische Servolenkung – die neuen Vito Tourer-Modelle überzeugen mit höchstem Fahrkomfort, optimaler Funktionalität und bester Qualität. Ergänzt durch ein geräumiges Design, hochwertige Materialien sowie viele weitere Ausstattungsmerkmale, bietet der Innenraum alles, was Sie für Ihre Vorhaben benötigen. Und weil jedes Geschäft mit einer guten Ablage beginnt, haben wir den neuen Vito Tourer mit zahlreichen praktischen Staufächern ausgestattet, die für Ordnung sorgen.

## **Vielseitige Ausstattungen<sup>1</sup>:**

---

3-Speichen-Multifunktionslenkrad mit Reiserechner<sup>2</sup>

---

Chromapplikationen in I-Tafel und Türverkleidung<sup>2</sup>

---

Doppel-Beifahrersitz

---

Funktionale Ablagen und Staufächer

---

Klimaanlage TEMPMATIC<sup>2</sup>

---

Informations- und Kommunikationssysteme wie die optionalen Radios Audio 10, Audio 15 und das Navigationssystem Becker® MAP PILOT (nur erhältlich i. V. m. Audio 15)

---

Komfortsitze für Fahrer/Beifahrer<sup>2</sup>

---

Sitzheizung für Fahrer/Beifahrer

---

TEMPOMAT

---

Verstellbare Lenksäule<sup>3</sup>

---

<sup>1</sup> Teilweise Sonderausstattung. <sup>2</sup> Beim Vito Tourer SELECT serienmäßig. <sup>3</sup> Beim Vito Tourer PRO und SELECT serienmäßig.

# Vito Tourer BASE.

Der Vito Tourer BASE ist Ihr robuster und zuverlässiger Partner für besonders wirtschaftlichen Personentransport. Er hilft Ihnen zu sparen, ist selbst aber äußerst großzügig. Das gilt vor allem für sein Raumangebot, denn er bietet bei maximaler Bestuhlung bis zu neun Personen Platz. Auch die Sicherheitsausstattung mit ATTENTION ASSIST, Seitenwind-Assistenten, Berganfahrhilfe und Reifendruckkontrolle sowie Airbags für Fahrer und Beifahrer ist bereits im Serienumfang vorbildlich.

Besonders robust sind der Holzfußboden sowie die Seitenwand- und Dachverkleidungen mit Hartfaserplatten, denen auch harte Einsätze nicht so leicht etwas anhaben. Überhaupt bringt der Vito Tourer BASE die besten Voraussetzungen mit, Sie sehr lange zuverlässig zu begleiten.

## Zur Serienausstattung des Vito Tourer BASE gehören u. a.:

### Exterieur:

6-Gang-Schaltgetriebe

40,6 cm (16 Zoll) Stahlräder 6,5 J x 16 ET 52 mit Bereifung 195/65 R 16

Adaptives Bremslicht

Elektromechanische Lenkung

Komfortfahrwerk (i. V. m. Hinterradantrieb)

### Interieur:

Abschließbares und beleuchtetes Handschuhfach

Airbags für Fahrer und Beifahrer

Fahrer- und Beifahrersitz mit manuellen Einstellmöglichkeiten und attraktivem Stoffbezug

Gurtwarneinrichtung für Fahrer- und Beifahrersitz

Heckklappe mit Fenster sowie Wisch- und Waschanlage

Holzfußboden im Fahrgastraum

Seitenwand- und Türverkleidungen im Fahrgastraum mit Hartfaserplatten

Sitzbefestigungen im Fahrgastraum mit Schnellverriegelung für zwei Sitzreihen



Der serienmäßige Seitenwind-Assistent hilft, Spurversatz bei böigem Seitenwind zu vermeiden.



Der serienmäßige ATTENTION ASSIST kann mithilfe zahlreicher Parameter typische Anzeichen von Ermüdung erkennen und den Fahrer warnen.



Der Fahrgastraum des Vito Tourer BASE lässt sich nach Bedarf einrichten: zum Beispiel mit 2er-Sitzbank in der ersten und 3er-Sitzbank in der zweiten Reihe. Die 2er-Sitzbank ermöglicht einen großzügigen Zugang nach hinten. Alle Sitze sind mit integrierten 3-Punkt-Sicherheitsgurten und in der Höhe einstellbaren Kopfstützen ausgestattet. Auf bis zu vier Plätzen lassen sich entsprechende Kindersitze mit ISOFIX Kindersitzbefestigungen fixieren.

# Vito Tourer PRO.



Der Vito Tourer PRO hat serienmäßig Platz für sechs Passagiere im Fahrgastraum. Der äußere Sitz mit EASY-ENTRY Funktion ermöglicht einen bequemen Zustieg zur zweiten Sitzreihe. Bei Bedarf kann dieser auch komplett ausgebaut werden. Alle Sitze sind mit integrierten 3-Punkt-Sicherheitsgurten sowie in der Höhe einstellbaren Kopfstützen ausgestattet. Auf vier Plätzen lassen sich entsprechende Kindersitze mit ISOFIX Kindersitzbefestigungen fixieren.



Das in Neigung und Höhe einstellbare Lenkrad ermöglicht Fahrern unterschiedlicher Größe eine individuelle, ergonomische Sitzhaltung.



Die Innenverkleidung in gehobener Ausführung macht den Innenraum attraktiver und bietet zusätzliche Ablagen.

Der Vito Tourer PRO bietet bereits serienmäßig Sitzplätze für acht Personen. Er lässt sich aufgrund der variablen Bestuhlung aber auch zum 5-, 4- oder 2-Sitzer wandeln. Diese Flexibilität verdankt er den Sitzbefestigungen im Fahrgastraum mit Schnellverriegelung. Wartet sperriges Ladegut auf eine Transportmöglichkeit, wird durch Ausbau der Sitzbänke aus dem Fahrgastraum im Handumdrehen ein geräumiger Laderaum.

Das in Neigung und Höhe einstellbare Lenkrad und die elektrische Einstellung der beheizbaren Außenspiegel erhöhen den Bedienkomfort für den Fahrer. Das wärmedämmende Glas rundum und die praktischen Ablagen in den Seitenwandverkleidungen machen die Fahrt für die Passagiere im Fahrgastraum angenehm.

### Erweiterte Serienausstattung des Vito Tourer PRO ggü. Vito Tourer BASE (Auszug):

#### Exterieur:

Außenspiegel beheizbar und elektrisch einstellbar

Wärmedämmendes Glas rundum

#### Interieur:

3er-Sitzbank in der ersten Reihe des Fahrgastraums mit klapp- und ausbaubarem äußerem Sitz

3er-Sitzbank in der zweiten Reihe des Fahrgastraums

Beleuchtete Spiegel an den Sonnenblenden

Dachbedieneinheit mit zwei Lesespots

Dachverkleidung in Stoff

Kunststoffboden im Fahrgastraum, schmutzunempfindlich und leicht zu reinigen

Lenkrad in Neigung und Höhe einstellbar

Radiovorrichtung mit 2-Wege-Lautsprecher vorn

Seitenwand- und Türverkleidungen im Fahrgastraum in Spritzguss mit praktischen Ablagen

Thorax-Pelvis-Sidebags und Windowbags vorn

# Vito Tourer SELECT.

Der Vito Tourer SELECT ist Ihr Spezialist für besonders komfortable Personenbeförderung. Sein ansprechendes Äußeres mit 40,6 cm (16 Zoll) Leichtmetallrädern sowie in Wagenfarbe lackierten Stoßfängern lädt zum Einsteigen ein. Im Fahrgastraum verwöhnen Komfortsitzbänke die Passagiere mit Armlehnen sowie mit einstellbaren Rückenlehnen und Kopfstützen.

Dank Sitzschienensystem mit Schnellverriegelung ist die Position der Sitzbänke variabel. Auch der Fahrer hat viele Gründe, sich wohlfühlen: Seinen Komfort-Fahrsitz kann er individuell einstellen. Das Multifunktionslenkrad mit Reiserechner und das Kombiinstrument mit hochwertiger Anzeige ermöglichen es, bequem Informationen abzurufen und Fahrzeugfunktionen zu steuern. Und die Klimaanlage TEMPMATIC hilft ihm, einen kühlen Kopf zu bewahren.

## Erweiterte Serienausstattung des Vito Tourer SELECT ggü. Vito Tourer PRO (Auszug):

### Exterieur:

Stoßfänger vorne und hinten sowie weitere Anbauteile in Wagenfarbe lackiert

40,6 cm (16 Zoll) Leichtmetallräder im 10-Speichen-Design 6,5 J x 16 ET 52 mit Bereifung 225/65 R 16<sup>1</sup>

### Interieur:

3er-Sitzbank Komfort in der ersten und zweiten Reihe des Fahrgastraums mit klapp- und ausbaubarem äußerem Sitz

Fahrlicht-Assistent für automatisches Ein- und Ausschalten des Fahrlichts

Klimaanlage TEMPMATIC

Kombiinstrument mit Pixel-Matrix-Display

Komfort-Fahrer- und Beifahrersitz

Licht-Paket mit Innenraum- und Umfeldbeleuchtung

Multifunktionslenkrad mit Reiserechner

Regensensor für automatische Anpassung der Wischfrequenz der Scheibenwischer

Sitzschienensystem im Fahrgastraum mit Schnellverriegelung

Teppichboden (Dilours) im Fahrgastraum

Chromapplikationen in I-Tafel und Türverkleidung

<sup>1</sup> Leichtmetallräder 7J x 17 serienmäßig bei Vito Tourer SELECT 119 BlueTEC.



Die TEMPMATIC regelt automatisch die gewünschte Temperatur für Fahrer und Beifahrer.



Lädt zum Mitfahren ein: der Vito Tourer SELECT mit 40,6 cm (16 Zoll) Leichtmetallrädern und in Wagenfarbe lackierten Stoßfängern und Anbauteilen.



Auf den bequemen und flexibel einstellbaren Komfort-Sitzbänken in der ersten und zweiten Sitzreihe finden im Tourer SELECT bis zu sechs Personen Platz.

# Die Vito Tourer Highlights.




## **Für eine lange, verlässliche Partnerschaft.**

Sie werden Ihren Vito Tourer als Partner zu schätzen wissen. Deshalb tun wir alles für eine lange und verlässliche Beziehung. Sie erhalten bei der Auslieferung ein ausgereiftes Fahrzeug in Mercedes-Benz Qualität, das umfangreiche Erprobungen und Tests erfolgreich bestanden hat.

Der Vito Tourer ist auf die harten Anforderungen an ein gewerblich genutztes Fahrzeug ausgelegt. Und sein umfangreicher Korrosionsschutz mit vollverzinkter Karosserie sorgt dafür, dass er auch nach vielen Jahren noch als Visitenkarte für Ihr Unternehmen eine gute Figur macht.

## **Bereit, wenn Sie es sind.**

Mit dem Vito Tourer entscheiden Sie sich für ein Fahrzeug, auf das Sie sich verlassen können – 365 Tage im Jahr, 7 Tage die Woche, 24 Stunden am Tag. Ein Fahrzeug mit höchster Verfügbarkeit, das Sie rund um die Uhr und überall bei Ihren Aufgaben unterstützt. Denn für uns ist „Mercedes-Benz Vans. Born to run.“ nicht nur ein Motto, sondern ein Versprechen.

 [www.mercedes-benz.de/vito](http://www.mercedes-benz.de/vito)





### Fährt ganz auf Nummer sicher.

Ihre Sicherheit und die Ihrer Passagiere sollten Sie einem Spezialisten anvertrauen. Zur erstklassigen Sicherheitsausstattung im Vito Tourer gehören zum Beispiel serienmäßig der Seitenwind-Assistent und der Aufmerksamkeits-Assistent ATTENTION ASSIST. Dazu kommen Airbags und Gurtwarner für Fahrer und Beifahrer. Thorax-Pelvis-Sidebags und Windowbags vorn ergänzen im Vito Tourer PRO und im Vito Tourer SELECT die serienmäßige Sicherheitsausstattung.

Auf Wunsch tragen der im Segment einzigartige Kollisionswarner COLLISION PREVENTION ASSIST sowie der Spurhalte- und Totwinkel-Assistent<sup>1</sup> zu Ihrer Sicherheit bei.



### Flexibel, wie man ihn auch dreht und wendet.

Der Vito Tourer überzeugt schon beim Fahrzeugangebot mit großer Vielseitigkeit: Vito Tourer BASE, Vito Tourer PRO und Vito Tourer SELECT haben spezielle Talente, die Sie individuell auf Ihre Bedürfnisse ausrichten können. Allen gemeinsam ist ihr großzügiges Raumangebot sowie die hohe Zuverlässigkeit und Wirtschaftlichkeit. Einzigartig ist ihre Antriebsvielfalt: Vorderrad-, Hinterrad- und Allradantrieb<sup>2</sup> – alles ist möglich.

Und aufgrund der hohen Nutzlast – bis zu 120 kg mehr als in der Vorgängerbaureihe – kann das Raumangebot hervorragend genutzt werden.



### Holt mehr raus aus jeder Fahrt.

Wirtschaftlichkeit und Nachhaltigkeit sind Musterdisziplinen des Vito Tourer: Mit umfangreichen BlueEFFICIENCY-Maßnahmen wurde die Effizienz gegenüber vergleichbaren Motorisierungen der Vorgängerbaureihe um rund 20% verbessert. Die 120-kW-Variante verbraucht mit dem optionalen BlueEFFICIENCY-Paket rekordverdächtige 5,7 l/100 km<sup>3</sup>.

Bei den Reparaturkosten punktet der Vito Tourer mit solider Qualität und verbesserter Reparaturfreundlichkeit. Und lange Serviceintervalle von bis zu 40.000 km reduzieren die Wartungskosten. Damit ist klar, dass der neue Vito Tourer in Sachen Wirtschaftlichkeit in seiner Klasse vorausfährt.

<sup>1</sup> Voraussichtlich verfügbar ab dem 1. Quartal 2015. <sup>2</sup> Der Allradantrieb ist voraussichtlich ab Dezember 2014 verfügbar. <sup>3</sup> Beim Vito Tourer 116 CDI, Fahrzeuglänge lang, mit BlueEFFICIENCY-Paket, serienmäßigem Schaltgetriebe und Pkw-Zulassung. Kraftstoffverbrauch kombiniert: 5,7 l/100 km; CO<sub>2</sub>-Emissionen: 149 g/km.

# Ein Transporter für heute. Mit dem Antrieb von morgen.



Der 4-Zylinder-Dieselmotor OM 651 mit 140 kW (190 PS) verbindet agile Fahrleistung mit hoher Umweltverträglichkeit.

Die beiden 4-Zylinder-Dieselmotoren mit Common-Rail-Direkteinspritzung und Turboaufladung bilden die Basis für den wirtschaftlichen und nachhaltigen Betrieb des Vito Tourer. Der Motor mit 1.598 cm<sup>3</sup> ist in zwei, der Motor mit 2.143 cm<sup>3</sup> in drei Leistungsstufen erhältlich. Je nach Motorisierung stehen Vorderrad-, Hinterrad- oder Allradantrieb<sup>1</sup> zur Wahl. Mit der 120-kW-Variante und dem optionalen BlueEFFICIENCY-Paket ist ein Verbrauch von 5,7 l/100 km<sup>2</sup> möglich.

Die leistungsstärkste Motorisierung mit 140 kW verbraucht bei gleichem Drehmoment rund zwei Liter auf 100 km weniger als ein vergleichbarer Motor der Vorgängergeneration. Sie vorerfüllt zudem dank BlueTEC-Technologie die strenge Euro-6-Abgasnorm. Dabei werden mithilfe der selektiven katalytischen Reduktion schädliche Stickoxide im Abgas in Wasser und Stickstoff umgewandelt.

#### Die Motorisierungen für den Vito Tourer im Überblick:

---

65 kW (88 PS), 1.598 cm<sup>3</sup>, 230 Nm, 6-Gang-Schaltgetriebe, Vorderradantrieb

---

84 kW (114 PS), 1.598 cm<sup>3</sup>, 270 Nm, 6-Gang-Schaltgetriebe, Vorderradantrieb

---

100 kW (136 PS), 2.143 cm<sup>3</sup>, 330 Nm, 6-Gang-Schaltgetriebe, optional 7G-TRONIC PLUS, Hinterradantrieb

---

120 kW (163 PS), 2.143 cm<sup>3</sup>, 380 Nm, 6-Gang-Schaltgetriebe, optional 7G-TRONIC PLUS, Hinterradantrieb

---

140 kW (190 PS), 2.143 cm<sup>3</sup>, 440 Nm, 7G-TRONIC PLUS, Hinterradantrieb

---

<sup>1</sup> Der Allradantrieb ist voraussichtlich ab Dezember 2014 verfügbar. <sup>2</sup> Beim Vito Tourer 116 CDI, Fahrzeuglänge lang, mit BlueEFFICIENCY-Paket, serienmäßigem Schaltgetriebe und Pkw-Zulassung. CO<sub>2</sub>-Emissionen: 149 g/km.

Vito Tourer 109 CDI: Kraftstoffverbrauch kombiniert: 6,4 l/100 km; CO<sub>2</sub>-Emissionen kombiniert: 169 g/km.

Vito Tourer 111 CDI: Kraftstoffverbrauch kombiniert: 6,4 l/100 km; CO<sub>2</sub>-Emissionen kombiniert: 169 g/km.

Vito Tourer 114 CDI: Kraftstoffverbrauch kombiniert: 6,4–5,8 l/100 km; CO<sub>2</sub>-Emissionen kombiniert: 168–152 g/km.

Vito Tourer 116 CDI: Kraftstoffverbrauch kombiniert: 6,0–5,7 l/100 km; CO<sub>2</sub>-Emissionen kombiniert: 157–149 g/km.

Vito Tourer 119 BlueTEC: Kraftstoffverbrauch kombiniert: 5,9–5,7 l/100 km; CO<sub>2</sub>-Emissionen kombiniert: 156–149 g/km.

# Lackierungen und Sitzbezüge.

## Serien-Lacke



Arktikweiß



Kieselgrau



Navyblau



Jupiterrot



Granitgrün

## Metallic-Lacke<sup>1</sup>



Bergkristallweiß metallic



Brillantsilber metallic



Flintgrau metallic



Indiumgrau metallic



Obsidianschwarz metallic

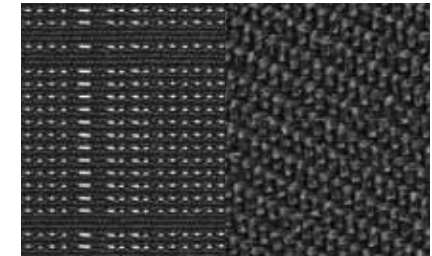


Dolomitbraun metallic



Cavansitblau metallic

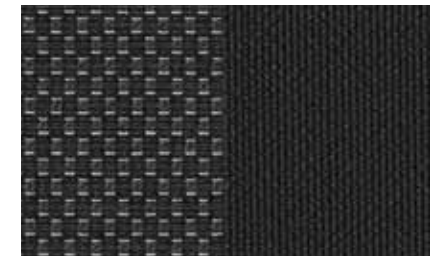
## Sitzbezüge



Stoff Tunja schwarz



Kunstleder-Sitzbezug



Stoff Santiago schwarz<sup>2</sup>

Die hier gezeigten Serien- und Metallic-Lackierungen<sup>1</sup> sind nur ein kleiner Ausschnitt der möglichen Farben, in denen Sie Ihren Vito Tourer bekommen können. Auf Wunsch stehen Ihnen weitere Farben für Sonderlackierungen (Uni-Lacke) zur Verfügung. Auch Speziallackierungen, z. B. in der Hausfarbe Ihres Unternehmens, sind auf Wunsch möglich.

<sup>1</sup> Metallic-Lacke sind Sonderausstattungen. <sup>2</sup> Sitzbezug erhältlich für Vito Tourer PRO & SELECT i. V. m. Liege-Paket.

# Serien- und Sonderausstattungen.

## Sicherheit.



- Der **COLLISION PREVENTION ASSIST** kombiniert eine Abstands- und Kollisionswarnung mit dem Bremsassistenten BAS PRO.



- Der **Seitenwind-Assistent** hilft, Spurversatz bei böigem Seitenwind zu vermeiden.



- Der **ATTENTION ASSIST** kann mithilfe zahlreicher Parameter typische Anzeichen von Ermüdung erkennen und den Fahrer warnen.



- Der **Spurhalte-Assistent** kann helfen, Unfälle durch unbeabsichtigtes Verlassen der Fahrspur zu vermeiden.



- Der **Totwinkel-Assistent**<sup>1</sup> kann helfen, Unfälle beim Spurwechsel, zum Beispiel auf Autobahnen, zu vermeiden.



- Das **LED Intelligent Light System** passt die Beleuchtung variabel an die Licht-, Straßen- und Wetterverhältnisse an.



- Die **Rückfahrkamera** zeigt fotorealistisch mit Hilfe dynamischer Linien die Umgebung und Fahrtrichtung an.



- Die **Airbags**<sup>2</sup> für Fahrer und Beifahrer sowie Thorax-Pelvis-Sidebags und Windowbags vorn gehören zur serienmäßigen Sicherheitsausstattung.

<sup>1</sup> Voraussichtlich verfügbar ab dem 1. Quartal 2015. <sup>2</sup> Beim Vito Tourer BASE sind die Thorax-Pelvis-Sidebags und Windowbags optional erhältlich.

● Serienausstattung ○ Sonderausstattung

# Serien- und Sonderausstattungen.

Komfort.



○ Das **Audio 10** bietet viele wertvolle Informations- und Kommunikationsfunktionen, wie Bluetooth® Freisprecheinrichtung, USB-Anschluss und SD-Speicherkarten-Steckplatz.



○ Das **Audio 15** überzeugt mit hochauflösendem 14,7 cm (5,8 Zoll) Display in TFT-Technologie und zahlreichen Anschlussoptionen.



○ Das **Becker® MAP PILOT** erweitert Audio 15 zu einem hochwertigen, intuitiv bedienbaren Navigationssystem mit einem 14,7 cm (5,8 Zoll) Farbdisplay.



○ Die **Komfortsitze<sup>3</sup>** ermöglichen mit erweiterten Einstellmöglichkeiten individuellen Sitzkomfort vorn und im Fahrgastraum.



○ Die **THERMOTRONIC** regelt automatisch Temperatur, Luftmenge und -verteilung getrennt für Fahrer und Beifahrer.



● Die **elektromechanische Lenkung** unterstützt mit einer variablen Lenkkraftunterstützung beim Fahren, Parken und Rangieren.



○ Das **Automatikgetriebe 7G-TRONIC PLUS<sup>4</sup>** überzeugt mit hervorragendem Schaltkomfort und hohem Potenzial zur Kraftstoffeffizienz.



○ Die **halbbautomatisch geregelte Klimaanlage TEMPATIC** im Fond optimiert die Belüftung des Fahrgastraums durch gleichmäßig verteilte warme oder kalte Luft.

<sup>3</sup>Beim Vito Tourer SELECT serienmäßig. <sup>4</sup> Serie beim Vito Tourer 119 BlueTEC.

Vito Tourer 119 BlueTEC: Kraftstoffverbrauch kombiniert: 5,9–5,7 l/100 km; CO<sub>2</sub>-Emissionen kombiniert: 156–149 g/km.

# Serien- und Sonderausstattungen.

Funktionalität.



○ Das **3-Speichen-Multifunktionslenkrad<sup>1</sup>** mit Reise-rechner überzeugt durch angenehme Haptik und hohe Ergonomie.



○ Die **43,2 cm (17 Zoll) Leichtmetallräder** im 20-Speichen-Design verleihen dem Fahrzeug ein einzigartiges, dynamisches Design.



○ Das **Spiegel-Paket** beinhaltet automatisch abblendende Spiegel und elektrisch heranklappbare Außenspiegel.



○ Der **Aktive Park-Assistent** unterstützt den Fahrer bei der Parkplatzzuche und beim Ein- und Ausparken.



● Der **TEMPOMAT** ermöglicht das Halten einer voreingestellten Geschwindigkeit und entlastet den Fahrer.



○ Der **Doppelbeifahrersitz** mit einstellbaren Kopfstützen und 3-Punkt-Sicherheitsgurten bietet zwei Beifahrern Platz.



○ Die **praktische Mittelkonsole** mit Staufach für kleinere Gegenstände ist ein Beispiel für das durchdachte Ablagenkonzept.



○ Die **Stauetze an der Fahrer- und Beifahrersitzlehne** sind eine praktische Ablage, z. B. für Landkarten oder Zeitschriften.

<sup>1</sup> Beim Vito Tourer SELECT serienmäßig.



○ Mit der **elektrischen Betätigung der Schiebetür rechts** lässt sich diese auf Knopfdruck öffnen und schließen.



○ Die **in Wagenfarbe lackierten Front- und Heckstoßfänger sowie die Anbauteile**<sup>1</sup> werten den Vito Tourer optisch auf.



○ Die **elektrischen Ausstellfenster im Fahrgastraum** sorgen für zusätzliche Belüftung.



○ Die **Dachreling** ermöglicht den Transport sperrigen Ladeguts auf dem Fahrzeugdach und wertet die Optik des Fahrzeugs auf.



○ Die **Innen- und Umfeldbeleuchtung**<sup>1</sup> erhöht den Komfort und enthält u. a. den Lesespot im Haltegriff und Ausstiegsleuchten.



○ Das **Liege-Paket**<sup>2</sup> schafft eine bequeme Schlafmöglichkeit – ungestört von neugierigen Blicken.



○ Das **Tisch-Paket**<sup>2</sup> bietet verschiedene Ausstattungen für einen angenehmen Aufenthalt im Fahrgastraum.



○ Die **Colorverglasung im Fond** mit Schwarzglas schützt vor neugierigen Blicken und reduziert die Aufheizung des Fahrgastraums durch die Sonne.

<sup>2</sup> Nicht erhältlich für den Vito Tourer BASE.

Vito Tourer 119 BlueTEC: Kraftstoffverbrauch kombiniert: 5,9–5,7 l/100 km; CO<sub>2</sub>-Emissionen kombiniert: 156–149 g/km.

# Weitere Serien- und Sonderausstattungen.

Interieur	BASE	PRO	SELECT
3er-Sitzbank 1. Reihe	○	●	-
3er Sitzbank 2. Reihe	○	●	-
3er Sitzbank 1. Reihe Komfort	○	○	●
3er Sitzbank 2. Reihe Komfort	○	○	●
Abschließbarer Handschuhkasten, beleuchtet	●	●	●
Kontroll-Leuchten für Ölstand, Kühlmittelstand, Bremsflüssigkeit, Bremsbeläge, Lampenausfall und Türschließung	●	●	●
Steckdosen 12V für Sitzreihen Fond rechts u. links	○	○	○
Fahrer-/Beifahrersitz elekt. verstellbar	○	○	○
Sitzschienensystem mit Schnellverriegelung für 2 Sitzreihen	○	○	●
Sitzbefestigung Fond mit Schnellverriegelung (Sitzwannen)	●	●	-
Komfort-Dachbedieneinheit	○	○	●
Haltegriff für Einstieg	○	●	●
Beleuchteter Haltegriff im Fond mit Lesespot	○	○	●
Ausstiegleuchten	○	○	●
Dachverkleidung und Innenverkleidung Hartfaserplatten	●	-	-
Dach- und Innenverkleidung gehobene Ausführung	○	●	●
Fußmatten Velours	○	○	○
Holzfußboden	●	-	-
TPO Boden	○	●	○
Teppichboden	○	○	●
<b>Pakete</b>			
Fahrassistenz-Paket <sup>1</sup>	○	○	○
Spur-Paket <sup>1</sup>	○	○	○
Park-Paket	○	○	○

	BASE	PRO	SELECT
Diebstahlschutz-Paket	○	○	○
Raucher-Paket	○	○	○
<b>Exterieur</b>			
Anhängerkupplung Kugelkopf fest/abnehmbar	○	○	○
Außenspiegel elektrisch heranklappbar	○	○	○
Außenspiegel heizbar und elektrisch verstellbar	○	●	●
Elektrik für Anhängersteckdose	○	○	○
Heckklappe	●	●	●
Heckdrehtüren	○	○	○
40,6 cm (16 Zoll) Leichtmetallräder im 10-Speichen-Design	○	○	●
45,7 cm (18 Zoll) Leichtmetallräder im 10-Doppelspeichen-Design	○	○	○
Fahrgastraum Schiebetür links	○	○	○
Fahrgastraum Schiebetür rechts	●	●	●
Vollverzinkte Karosserie	●	●	●
<b>Komfort</b>			
Berganfahrhilfe	●	●	●
Sitzheizung für Fahrer und Beifahrer	○	○	○
Halbautomatisch geregelte Klimaanlage TEMPMATIC	○	○	●
Lederlenkrad und Lederschalthebel	○	○	○
Lenkrad in Neigung und Höhe verstellbar	○	●	●
Zentralverriegelung mit Fernbedienung	●	●	●
Wärmedämmendes Glas rundum	○	●	●
Laderaumunterteilung (mit zwei Einkaufsboxen)	○	○	○
Fenster in Heckklappe/Hecktür mit Heckscheibenheizung und Wisch- und Waschanlage	●	●	●

	BASE	PRO	SELECT
Elektrische Wegfahrsperre	●	●	●
Heizung für Scheibenwaschanlagen	○	○	○
<b>Technik</b>			
6-Gang-Schaltgetriebe	●	●	●
Allradantrieb 4 x 4 <sup>2</sup>	○	○	○
Serviceintervallanzeige ASSYST	●	●	●
Warnlampe für Wischwasserfüllstand	●	●	●
Tank groß	○	○	○
Auflastung 3,05 t	○	●	●
Auflastung 3,2 t	○	○	○
BlueEFFICIENCY-Paket <sup>3</sup>	○	○	○
Dieselpartikelfilter	●	●	●
BlueTEC mit SCR-Technologie (Serie bei 140 kW)	●	●	●
<b>Sicherheit/Fahrwerk</b>			
Fahrlichtassistent	○	○	●
Nebelscheinwerfer Halogen	○	○	○
Adaptives Bremslicht	●	●	●
ADAPTIVE ESP® (Elektronisches Stabilitätsprogramm) in Verbindung mit ABS, ASR, EBV, BAS	●	●	●
Dritte Bremsleuchte	●	●	●
Gurtwarneinrichtung für Fahrer- und Beifahrersitz	●	●	●
Regensensor	○	○	●
Insassenschutzsystem PRE-SAFE®	○	○	○

● Serienausstattung ○ Sonderausstattung

<sup>1</sup> Voraussichtlich verfügbar ab dem 1. Quartal 2015.

<sup>2</sup> Voraussichtlich verfügbar ab Dezember 2014.

<sup>3</sup> Serie beim Vito 119 BlueTEC sowie beim Automatikgetriebe i. V. m. Pkw-Zulassung.

Vito Tourer 119 BlueTEC: Kraftstoffverbrauch kombiniert: 5,9–5,7 l/100 km; CO<sub>2</sub>-Emissionen kombiniert: 156–149 g/km.



# Original-Zubehör.



**Relinggrundträger Alustyle, Ski- und Snowboardträger New Alustyle „Komfort“.** Zur flexiblen und schnellen Befestigung auf der Dachreling. Bis max. 150 kg Dachlast. Der Ski- und Snowboardträger (abschließbar) ist für bis zu 6 Paar Ski oder 4 Snowboards geeignet. Die praktische Ausziehfunktion erleichtert das Be- und Entladen.

<sup>1</sup> Voraussichtlich verfügbar ab dem 1. Quartal 2015. Die Abbildungen können auch Original-Zubehör zeigen, das nicht in allen Ländern verfügbar ist.



**10-Doppelspeichen-Rad<sup>1</sup>.** Leichtmetallräder im 10-Doppelspeichen-Design, schwarz glanzgedreht, mit Bereifung 245/45 R 18.



**Ripsmatten.** Die ideale Kombination aus extrem widerstandsfähigem, langlebigem Ripsmaterial und eleganter Optik. Mit Clip-Verschluss zur rutschsicheren Befestigung am Fahrzeugboden.



**Gepäckraumwanne, flach.** Die saubere Lösung gegen Schmutz und Kratzer im Gepäckraum. Aus leichtem, stabilem Kunststoff.

# Immer und überall für Sie im Einsatz.

Ganz gleich, wo Sie gerade Ihr Bestes geben: Auf uns können Sie sich genauso verlassen wie auf den Vito Tourer. Wir sind für Sie da – mit maßgeschneidertem Service und immer genau der Leistung, die Sie gerade brauchen. Dafür stehen Ihnen europaweit rund 3.000 Service-Stützpunkte zur Verfügung, von denen viele bis 20 Uhr, 22 Uhr oder sogar rund um die Uhr geöffnet haben.

Mit Mercedes-Benz MobiloVan<sup>1</sup>, der lebenslangen<sup>2</sup> Mobilitätsgarantie von Mercedes-Benz, sorgen wir dafür, dass Sie schnell wieder mobil sind. Deshalb stellen wir Ihnen im Fall einer Panne zügig und unkompliziert ein Ersatzfahrzeug<sup>3</sup> zur Verfügung.

Darüber hinaus bieten wir Ihnen viele weitere Dienstleistungen, die zu hoher Wirtschaftlichkeit und Wettbewerbsfähigkeit beitragen können – wie beispielsweise attraktive Leasing-, Finanzierungs- und Versicherungslösungen von Mercedes-Benz Financial Services oder die Mobilitätsdienstleistungen von Mercedes-Benz CharterWay – für genau kalkulierbare Kosten über die gesamte Nutzungsdauer.

Alles Weitere zu unseren Service- und Dienstleistungsangeboten erfahren Sie auf den folgenden Seiten. Und direkt bei Ihrem Mercedes-Benz Partner. Er berät Sie gerne ausführlich und individuell.

 [www.mercedes-benz.de](http://www.mercedes-benz.de)

<sup>1</sup> Gilt für alle Citan sowie Vito/Sprinter ab Erstzulassung 01.10.2012 <sup>2</sup> Bis maximal 30 Jahre bei regelmäßigem Service in einer autorisierten Mercedes-Benz Werkstatt. <sup>3</sup> Typ nach Verfügbarkeit.





Mercedes-Benz  
Service24h

Mercedes-Benz  
Service24h

S MB 3055

# Finanzierung.

---

## Unsere Finanzierungsprodukte:

- Plus3-Finanzierung
- Schlussraten-Finanzierung
- Saisonraten-Finanzierung
- Standard-Finanzierung

Mit der Fahrzeugfinanzierung der Mercedes-Benz-Bank bezahlen Sie Ihr Wunschfahrzeug in bequemen Raten. Egal, für welche Finanzierung Sie sich entscheiden: Sie sind Fahrzeugeigentümer und bleiben finanziell flexibel.

## Ihre Vorteile auf einen Blick:

- Fester Zins über die gesamte Laufzeit
- Klare Kalkulationsgrundlage
- Transparente Kosten
- Ein Partner: Mercedes-Benz

# Leasing.

---

## Unsere Leasingprodukte:

- Leasing

Sie möchten ein Neufahrzeug mit Wunschausstattung, aber nur für die Nutzung bezahlen? Durch attraktive Leasingraten binden Sie Ihr Kapital nur geringfügig und wissen genau, mit welchen Kosten Sie monatlich rechnen müssen.

## Ihre Vorteile auf einen Blick:

- Fahrzeug stets auf dem neuesten Stand der Technik
- Keine Kapitalbindung durch gleichbleibende monatliche Raten
- Am Ende der Laufzeit geben Sie den Wagen zum garantierten Restwert einfach wieder an Ihr Autohaus zurück<sup>1</sup>
- Als Gewerbetreibender können Sie Leasingraten als Betriebsausgaben geltend machen
- Ein Partner: Mercedes-Benz

# Versicherung.

---

## Unsere Versicherungsprodukte:

- Kfz-Haftpflicht und Kaskoversicherung in verschiedenen Leistungsvarianten
- Ratenabsicherung in Verbindung mit einem Finanzierungsvertrag
- GAP-Unterdeckungsschutz
- Garantieverlängerung

Welches Ziel Sie mit Ihrem Mercedes-Benz auch ansteuern, wir sorgen für ein sicheres Gefühl unterwegs. Mit umfassenden Versicherungsleistungen zu attraktiven Konditionen und in gewohnter Mercedes-Benz Qualität.

## Ihre Vorteile auf einen Blick:

- Attraktive Konditionen, abgestimmt auf das Fahrzeugangebot von Mercedes-Benz
- Spezielle Transporter-Versicherungen
- Im Schadensfall Service-Routing zu Ihrem Mercedes-Benz Service-Partner und Reparatur nach Herstellervorgaben



[www.mercedes-benz-bank.de](http://www.mercedes-benz-bank.de)

# Mercedes-Benz CharterWay. Service und Teile.

---

Mercedes-Benz CharterWay bietet Ihnen individuelle Gesamtlösungen zur Fahrzeugbeschaffung, Mobilitätsabsicherung sowie zur administrativen Entlastung – professionell und mit der längsten Erfahrung am Markt.

**CharterWay Service.** Sichern Sie sich nach Ihren Bedürfnissen ab. Diese Produktlinie bündelt Wartungs- und Reparaturleistungen in individuellen Serviceprodukten. Das Angebot reicht von der reinen Garantieverlängerung über die Abdeckung aller vorgeschriebenen Wartungsarbeiten bis hin zur Komplettabsicherung inklusive Verschleißreparaturen.

**CharterWay ServiceLeasing.** Die Komplettlösung. Mit diesem Produkt kombinieren Sie ein einfaches Leasing mit einem der CharterWay Serviceprodukte. So sind alle Bedürfnisse von der Beschaffung über das Management bis hin zum Werkstatt-Service mit nur einem Produkt abgedeckt.

**CharterWay Miete.** Ihr Nutzfahrzeug-Fuhrpark passt immer perfekt zu Ihrer Auftragslage. Die CharterWay Miete ermöglicht die flexible, kurz- oder langfristige Aufstockung Ihrer Transportkapazität ganz ohne Kapitalbindung und den damit verbundenen Risiken. Im Mietvertrag sind alle Leistungen enthalten, sodass Sie praktisch nur noch fahren müssen.

Für eine individuelle Beratung wenden Sie sich bitte an Ihren Mercedes-Benz Partner oder direkt an Mercedes-Benz CharterWay: [www.charterway.de](http://www.charterway.de)

**Mercedes-Benz MobiloVan.** Für Ihren Vito gewähren wir Ihnen mit Mercedes-Benz MobiloVan eine lebenslange<sup>2</sup> Mobilitätsgarantie auf Ihr Fahrzeug. Mit Mercedes-Benz MobiloVan erhalten Sie bei allen technischen Pannen und Startproblemen eine kostenlose Pannen- und Starthilfe vor Ort. Auch die Erstattung von Taxikosten und die Bereitstellung eines Ersatzfahrzeugs<sup>3</sup> gehören zum kostenlosen Service-Paket Mercedes-Benz MobiloVan. Bei Werkstattbesuchen im Gewährleistungsfall, bei denen die Reparatur voraussichtlich länger als zwei Stunden dauert, halten wir Sie ebenfalls mobil und tragen die Kosten hierfür. Über die Voraussetzungen und den Geltungsbereich informiert Sie Ihr Mercedes-Benz Partner gerne ausführlich.

**Mercedes-Benz Service24h.** Sollte Ihr Mercedes einmal nicht anspringen oder liegen bleiben, organisiert unsere kostenlose<sup>4</sup> Service24h-Hotline 008003 777 7777 in kurzer Zeit qualifizierte Hilfe. Diese Hotline ist aus ganz Europa erreichbar. An 365 Tagen im Jahr, 24 Stunden am Tag sorgen unsere Service-Mitarbeiter dafür, dass Sie umgehend wieder mobil sind.

**MB Contact.** Eine Meldung in Ihrem Radio-Display erinnert Sie daran, wann die nächste Wartung fällig ist. MB Contact verbindet Sie, wenn gewünscht, direkt mit unserem Kundenservice<sup>5</sup>, über den Sie einen Termin bei Ihrem Mercedes-Benz Service-Partner vereinbaren können.

**Verlängerte Öffnungszeiten.** Viele Mercedes-Benz Service-Stützpunkte haben montags bis freitags bis 20 Uhr, 22 Uhr oder teilweise sogar rund um die Uhr geöffnet.

**MercedesServiceCard.** Die MercedesServiceCard ist kostenlos und für gewerblich genutzte Mercedes-Benz Transporter erhältlich. Sie ist der Schlüssel zur bargeldlosen Abwicklung in einem weit gespannten europäischen Mercedes-Benz Servicenetz und wird deshalb als bequeme, flexible und sichere Dienstleistung geschätzt. Besonders im Rahmen des Mercedes-Benz Service24h wird mit der integrierten Obligo-funktion eine noch schnellere Hilfeleistung ermöglicht. Die MercedesServiceCard gibt es in zwei Varianten: Zur ausschließlichen Nutzung in Mercedes-Benz Betrieben oder mit dem kompletten Full-Service-Paket, dann inklusive der Möglichkeit über die Karte bargeldlos zu tanken und europäische Mauten abzuwickeln. Sie entscheiden, welche Kartenvariante Sie nutzen möchten. Detaillierte Informationen und den Kartenantrag gibt's unter [www.mercedesservicecard.com](http://www.mercedesservicecard.com) oder bei Ihrem Mercedes-Benz Partner.

**Mercedes-Benz Original-Teile.** Die Original-Teile von Mercedes-Benz sind nach strengen Kriterien material- und funktionsgeprüft und perfekt auf Ihr Fahrzeug abgestimmt.

**Mercedes-Benz Original-Pflegeprodukte.** Damit Ihr Transporter jederzeit einen strahlenden Eindruck hinterlässt, gibt es für alle Jahreszeiten und Materialien sowie für den Außen- und Innenbereich spezielle Pflegeprodukte. Jedes davon ist aus hochwertigen Inhaltsstoffen hergestellt und optimal auf einen Mercedes abgestimmt – für gründliche Pflege mit lang anhaltendem Schutz. Und das besonders materialschonend und umweltgerecht.

<sup>1</sup> Diese Option beruht auf einer Zusatzvereinbarung zwischen Ihnen und Ihrem Händler. <sup>2</sup> Bis maximal 30 Jahre. <sup>3</sup> Ersatzfahrzeug nach Verfügbarkeit. <sup>4</sup> Sollte Ihr Netzbetreiber keine internationalen bzw. gebührenfreien Anrufe zulassen, wählen Sie bitte die Alternativnummer +49 69 95 30 74 16. (Es entstehen Gebühren für einen Anruf ins Festnetz.) <sup>5</sup> Bei der Telefonverbindung ins Mercedes-Benz Kundencenter können Mobilfunkkosten entstehen.

# Technische Daten.

Legende zu den Abmessungen:

Die Fahrzeuglängen kompakt und extralang sind voraussichtlich ab Januar 2015 verfügbar. Alle Angaben in mm. Die genannten Maße sind Mittelwerte. Sie gelten für Fahrzeuge in Grundausstattung und in unbelastetem Zustand.

a) Fahrzeughöhe i. V. m. Sonderausstattung Dachreling zusätzlich 48 mm.

b) Innenhöhe.

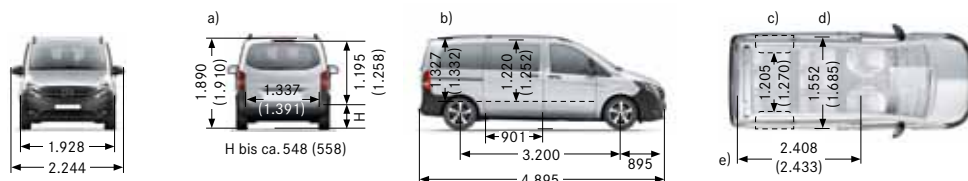
c) Lichtes Maß zwischen den Radkästen.

d) Maximale Breite des Fahrgastraums (am Boden gemessen).

e) Maß gemessen am Fahrzeugboden.

Werte in Klammern beziehen sich auf den Vito Tourer BASE.

## Vito Tourer kompakt mit 3.200 mm Radstand



<b>Zugelassenes Gesamtgewicht [t]</b>	<b>2,8</b>	<b>3,05</b>
<b>Vorderradantrieb 4 x 2</b>		
<b>65 kW</b> (88 PS) bei 3.800 1/min   4 Zylinder   Diesel <sup>1</sup> Euro 5b+ Gr. III   1.598 cm <sup>3</sup>   230 Nm bei 1.500–2.000 1/min	<b>109 CDI</b>	<b>109 CDI</b>
<b>84 kW</b> (114 PS) bei 3.800 1/min   4 Zylinder   Diesel <sup>1</sup> Euro 5b+ Gr. III   1.598 cm <sup>3</sup>   270 Nm bei 1.500–2.500 1/min	<b>111 CDI</b>	<b>111 CDI</b>
<b>Hinterradantrieb 4 x 2</b>		
<b>100 kW</b> (136 PS) bei 3.800 1/min   4 Zylinder   Diesel <sup>1</sup> Euro 5b+ Gr. III   2.143 cm <sup>3</sup>   330 Nm bei 1.200–2.400 1/min	<b>114 CDI</b>	<b>114 CDI</b>
<b>120 kW</b> (163 PS) bei 3.800 1/min   4 Zylinder   Diesel <sup>1</sup> Euro 5b+ Gr. III   2.143 cm <sup>3</sup>   380 Nm bei 1.400–2.400 1/min	<b>116 CDI</b>	<b>116 CDI</b>
<b>140 kW</b> (190 PS) bei 3.800 1/min   4 Zylinder   Diesel <sup>1</sup> Euro 6 Gr. I   2.143 cm <sup>3</sup>   440 Nm bei 1.400–2.400 1/min	<b>119 BlueTEC</b>	<b>119 BlueTEC</b>
<b>Leergewicht<sup>2,3</sup> [kg] bei zGG</b>	BASE: 1.976–1.990 PRO: 1.981–1.995 SELECT: 2.016–2.030	
<b>Zuladung<sup>3</sup> [kg] bei zGG</b>	BASE: 810–1.074 PRO: 805–1.069 SELECT: 770–1.034	
<b>Zulässiges Zuggesamtgewicht [kg]</b>	4.000/4.800/5.300 <sup>4</sup>	4.050/4.800/5.050/5.550 <sup>4</sup>
<b>Maximale Dachlast [kg]   Anhängelast gebremst<sup>5</sup>/ungebremst [kg]</b>	150   1.200, 2.000, 2.500 <sup>6</sup> /750	150   1.000, 1.800, 2.000, 2.500 <sup>6</sup> /750
<b>Ladevolumen [m<sup>3</sup>]   Max. Ladelänge [mm]</b>	0,58 (0,72)   2.408 (2.433)	
<b>Wendekreis Ø [m]/Spurkreis Ø [m] Vorderrad-   Hinterradantrieb</b>	12,9/12,2   11,8/11,1	

Legende zur Tabelle: Die Angaben zu Leergewicht und Zuladung beziehen sich auf das serienmäßige 6-Gang-Schaltgetriebe. Werte in Klammern beziehen sich auf den Vito Tourer BASE.

<sup>1</sup> Dieselpartikelfilter ist Serienausstattung für alle Dieselmotoren. <sup>2</sup> Angaben nach Richtlinie 92/21/EG in der bei Drucklegung gültigen Fassung. (Mit Fahrer 68 kg, Gepäck 7 kg, allen Betriebsflüssigkeiten und 90% Tankfüllung.)

# Stellen Sie ihn auf die Probe.

Jedes gute Arbeitsverhältnis beginnt mit einer Probezeit. Zeit, in der Sie den neuen Vito Tourer genauer kennenlernen und sich von seinen Fähigkeiten in allen Straßenlagen überzeugen können. Erleben Sie einen echten Mercedes-Benz Transporter und entdecken Sie ein Fahrzeug, das mit seiner Zielstrebigkeit, Einsatzbereitschaft und Wirtschaftlichkeit einen Gewinn für jedes Unternehmen darstellt – und das ab der ersten Fahrt.

Mit der Händlersuche auf [www.mercedes-benz.de](http://www.mercedes-benz.de) finden Sie Ihren nächstgelegenen Mercedes-Benz Partner ganz einfach. Wir wünschen Ihnen schon jetzt viel Spaß bei Ihrer Probefahrt.

Für alle weiteren Informationen rund um den neuen Vito Tourer finden Sie im Internet die Betriebsanleitung. Bitte navigieren Sie auf [www.mercedes-benz.de/vito](http://www.mercedes-benz.de/vito) über „Service & Zubehör“ zum Unterpunkt „Service Online“.



**Altfahrzeug-Rücknahme.** Gerne nehmen wir Ihren Vito Tourer zur umweltgerechten Entsorgung gemäß der Altfahrzeugrichtlinie der Europäischen Union (EU) wieder zurück – aber bis dahin ist noch lange Zeit. Um Ihnen die Rückgabe so einfach wie möglich zu machen, steht Ihnen ein Netz von Rücknahmestellen und Demontagebetrieben zur Verfügung. Gerne können Sie Ihr Fahrzeug in einem dieser Betriebe kostenlos abgeben. Hierdurch leisten Sie einen wertvollen Beitrag zur Schließung des Recyclingkreislaufs und zur Schonung der Ressourcen. Weitere Informationen zum Altfahrzeugrecycling, zur Verwertung und den Bedingungen der Rücknahme erhalten Sie auf der nationalen Mercedes-Benz Homepage.

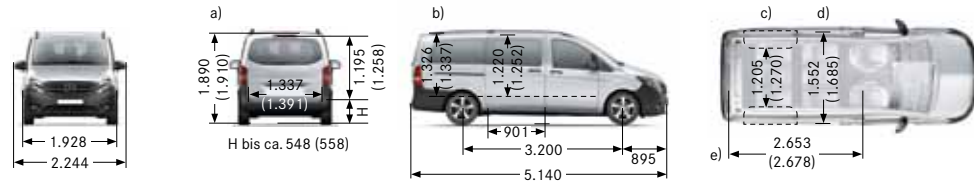
**Zu den Angaben in dieser Broschüre:** Nach Redaktionsschluss dieser Druckschrift, 05.03.2014, können sich am Produkt Änderungen ergeben haben. Konstruktions- oder Formänderungen, Abweichungen im Farbton sowie Änderungen des Lieferumfangs seitens des Herstellers bleiben während der Lieferzeit vorbehalten, sofern die Änderungen oder Abweichungen unter Berücksichtigung der Interessen des Verkäufers für den Käufer zumutbar sind. Sofern der Verkäufer oder der Hersteller zur Bezeichnung der Bestellung oder des bestellten Kaufgegenstands Zeichen oder Nummern gebraucht, können allein hieraus keine Rechte abgeleitet werden. Die Abbildungen und Beschreibungen können auch Zubehör und Sonderausstattungen enthalten, die nicht zum serienmäßigen Lieferumfang gehören. Farbabweichungen sind drucktechnisch bedingt. Diese Druckschrift kann ebenso Typen und Betreuungsleistungen enthalten, die in einzelnen Ländern nicht angeboten werden.

Diese Broschüre wird international eingesetzt. Aussagen über gesetzliche, rechtliche und steuerliche Vorschriften und Auswirkungen haben nur für die Bundesrepublik Deutschland zum Zeitpunkt des Redaktionsschlusses dieser Broschüre Gültigkeit. Fragen Sie daher zu den in anderen Ländern geltenden Vorschriften und Auswirkungen und zum verbindlichen letzten Stand bitte Ihren Mercedes-Benz Transporter-Verkäufer.

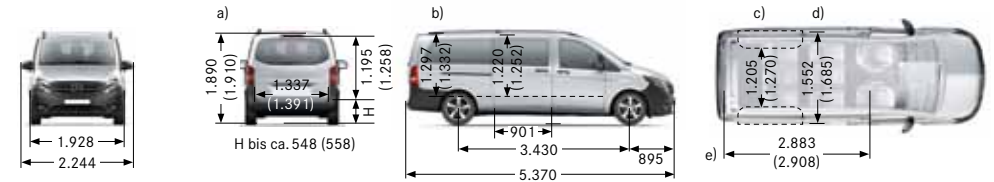
[www.mercedes-benz.de](http://www.mercedes-benz.de)



Vito Tourer lang mit 3.200 mm Radstand



Vito Tourer extralang mit 3.430 mm Radstand



2,8	3,05	3,2	2,8	3,05	3,2
109 CDI	109 CDI	-	109 CDI	109 CDI	-
111 CDI	111 CDI	-	111 CDI	111 CDI	-
114 CDI	114 CDI	114 CDI	114 CDI	114 CDI	114 CDI
116 CDI	116 CDI	116 CDI	116 CDI	116 CDI	116 CDI
119 BlueTEC	119 BlueTEC	119 BlueTEC	119 BlueTEC	119 BlueTEC	119 BlueTEC
BASE: 1.985-2.025 PRO: 2.001-2.030 SELECT: 2.025-2.065			BASE: 2.026-2.050 PRO: 2.031-2.055 SELECT: 2.056-2.090		
BASE: 775-1.189 PRO: 770-1.184 SELECT: 735-1.159			BASE: 750-1.164 PRO: 745-1.159 SELECT: 744-1.134		
4.000/4.800/5.300 <sup>4</sup>	4.050/4.800/ 5.050/5.550 <sup>4</sup>	5.050/5.200/5.550 <sup>4</sup>	4.000/4.800/5.300 <sup>4</sup>	4.050/4.800/ 5.050/5.550 <sup>4</sup>	5.050/5.200/5.550 <sup>4</sup>
150   1.200, 2.000, 2.500 <sup>6</sup> /750	150   1.000, 1.800, 2.000, 2.500 <sup>6</sup> /750	150   2.000, 2.500 <sup>6</sup> /750	150   1.200, 2.000, 2.500 <sup>6</sup> /750	150   1.000, 1.800, 2.000, 2.500 <sup>6</sup> /750	150   2.000, 2.500 <sup>6</sup> /750
0,99 (1,22)   2.653 (2.678)			1,39 (1,7)   2.883 (2.908)		
12,9/12,2   11,8/11,1			13,7/13,0   12,5/11,8		

<sup>3</sup> Ausstattungen bzw. Ausstattungslinien können durch Erhöhung/Verringerung des Leergewichts die Zuladung beeinflussen. Weitere Informationen erhalten Sie bei Ihrem Mercedes-Benz Verkäufer. <sup>4</sup> Erhöhtes zul. Zuggesamtgewicht i. V. m. verstärkter Anhängerkupplung als Sonderausstattung erhältlich, je nach Ausführung des Antriebsstrangs. <sup>5</sup> Je nach Ausführung des Antriebsstrangs. <sup>6</sup> Erhöhte Anhängelast i. V. m. verstärkter Anhängerkupplung als Sonderausstattung erhältlich, je nach Ausführung des Antriebsstrangs.

# Kraftstoffverbrauch und CO<sub>2</sub>-Emissionen.

Für Fahrzeuge mit Abgasnorm Euro 5b+ Gr. III  
und Vorderradantrieb 4 x 2

ohne BlueEFFICIENCY-Paket

Motor	Getriebe	Vorderachs- übersetzung <sup>1</sup>	CO <sub>2</sub> -Emissions- werte [g/km] <sup>2</sup>	Effizienzklasse	Kraftstoffverbrauch [l/100 km] <sup>2,3</sup>		
					innerorts	außerorts	kombiniert
109 CDI	M6	4,187	169	B	7,9	5,6	6,4
111 CDI	M6	4,187	169	B	7,9	5,6	6,4

Für Fahrzeuge mit Abgasnorm Euro 5b+ Gr. III  
und Hinterradantrieb 4 x 2

ohne BlueEFFICIENCY-Paket

mit BlueEFFICIENCY-Paket

Motor	Getriebe	Hinterachs- übersetzung <sup>1</sup>	CO <sub>2</sub> -Emissions- werte [g/km] <sup>2</sup>	Effizienzklasse	Kraftstoffverbrauch [l/100 km] <sup>2,3</sup>			CO <sub>2</sub> -Emissions- werte [g/km] <sup>2</sup>	Effizienz- klasse	Kraftstoffverbrauch [l/100 km] <sup>2,3</sup>		
					innerorts	außerorts	kombiniert			innerorts	außerorts	kombiniert
114 CDI	M6	3,467	168-164	B	8,1-7,9	5,4-5,3	6,4-6,3	163-159	B	7,8-7,7	5,3-5,2	6,2-6,1
	A7	3,267	-	-	-	-	-	155-152	A	6,7-6,6	5,4-5,3	5,9-5,8
116 CDI	M6	3,267	157-154	A	7,4-7,3	5,3-5,2	6,0-5,9	152-149	A	7,0-6,9	5,1-5,0	5,8-5,7
	A7	2,933	-	-	-	-	-	152-149	A	6,5-6,3	5,4-5,3	5,8-5,7

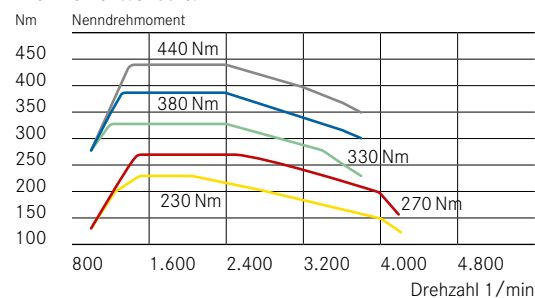
Für Fahrzeuge mit Abgasnorm Euro 6 Gr. I  
und Hinterradantrieb 4 x 2

119 BlueTEC	A7	2,933	-	-	-	-	-	156-149	A	6,7-6,5	5,4-5,2	5,9-5,7
-------------	----	-------	---	---	---	---	---	---------	---	---------	---------	---------

Legende zur Tabelle: M6 = 6-Gang-Schaltgetriebe ECO Gear; A7 = 7-Gang-Automatikgetriebe 7G-TRONIC PLUS

CDI-Motor OM 622 DE16LA	65 kW (88 PS)
CDI-Motor OM 622 DE16LA	84 kW (114 PS)
CDI-Motor OM 651 DE22LA	100 kW (136 PS)
CDI-Motor OM 651 DE22LA	120 kW (163 PS)
CDI-Motor OM 651 DE22LA	140 kW (190 PS)

## Drehmomentverläufe:



<sup>1</sup> Die angegebene Hinterachsübersetzung ist Serienausstattung. Weitere Hinterachsübersetzungen sind optional erhältlich. <sup>2</sup> Die angegebenen Werte wurden nach dem vorgeschriebenen Messverfahren (Verordnung [EG] 715/2007 in der jeweils gegenwärtig geltenden Fassung) ermittelt. Hinweis nach Richtlinie 1999/94/EG in der gegenwärtig geltenden Fassung: Die Angaben beziehen sich nicht auf ein einzelnes Fahrzeug und sind nicht Bestandteil des Angebotes, sondern dienen allein Vergleichszwecken zwischen den verschiedenen Fahrzeugtypen. <sup>3</sup> Tankinhalt für Fahrzeuge mit Dieselmotor ca. 57 l.

Original-Zubehör (z. B. Dachreling, Fahrradträger usw.) können relevante Fahrzeugeigenschaften, wie z. B. Gewicht, Roll- und Luftwiderstand, verändern und neben Verkehrs- und Witterungsbedingungen Einfluss auf die Werte des Verbrauchs und der Fahrleistung haben.