

DER
GOLF.
DAS
AUTO.



Das Auto.



NUR WER DIE MENSCHEN KENNT, KANN DAS AUTO BAUEN.

WIR HABEN NOCH GENAUER ZUGEHÖRT, PRÄZISER HINGESCHAUT UND NOCH MEHR FRAGEN GESTELLT. DABEI HATTEN WIR NUR EINES IM SINN: EIN AUTO, DAS DIE MENSCHEN AM BESTEN VERSTEHT, DIE ZUKUNFTSFRAGEN AM KLARSTEN BEANTWORTET UND EINER GANZEN KLASSE AUCH WEITERHIN IHREN NAMEN GIBT.





Das Schönste vorweg: Der neue Golf ist sich auch in der siebten Generation treu geblieben. Die charakteristische Silhouette mit der markanten C-Säule ist und bleibt für uns unantastbar. Wir haben seinen Charakter nicht verändert, wir haben ihn geschärft: Der verlängerte Radstand, kürzere Überhänge und noch präzisere Linien verleihen ihm eine neue, zeitlos elegante Dynamik. Und schließlich ist der neue Golf etwas breiter und flacher geworden – auch das sorgt für einen besonders kraftvollen Auftritt.

DER MENSCH KANN
PRO SEKUNDE
NUR SECHS WÖRTER VERARBEITEN,
ABER EIN GANZES BILD.

AERODYNAMISCHER, SPORTLICHER UND ELEGANTER ALS
JE ZUVOR. UND DOCH AUF DEN ERSTEN BLICK EIN GOLF.

Abbildung zeigt die Ausstattungslinie „Highline“ in Tungsten Silver Metallic, mit 18-Zoll-Leichtmetallrädern „Durban“ und 103-kW-(140-PS-)1,4-l-TSI-Motor: Kraftstoffverbrauch in l/100 km: 6,6 (innerorts)/4,5 (außerorts)/5,3 (kombiniert), CO₂-Emissionen in g/km: 121 (kombiniert), Effizienzklasse: B.

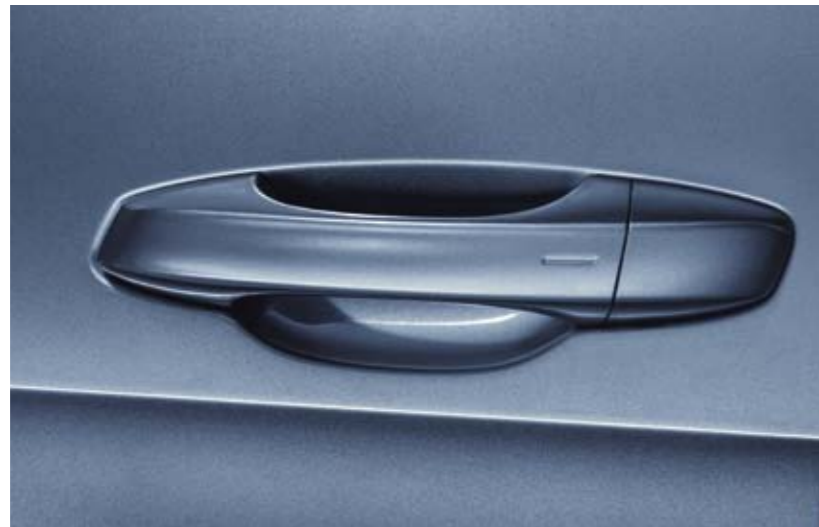


ETWA 82% DER MENSCHEN
TRAGEN DIE **FALSCH E**
SCHUHGRÖSSE.

- ▶ **01** Das Leichtmetallrad „Madrid“, 7 J x 17. |so
- 02** Das Leichtmetallrad „Durban“, 7,5 J x 18. |so
- 03** Das Leichtmetallrad „Dijon“, 7 J x 17. |H|so
- 04** Das Leichtmetallrad „Geneva“, 7 J x 17. |so

◀ DAMIT AUCH WIRKLICH EINS ZUM
ANDEREN PASST: WÄHLEN SIE GANZ
EINFACH DIE PERFEKTE FELGE AUS.





Eine Ikone bis ins Detail: Die Form der markanten C-Säule – ein Golf Markenzeichen – setzt sich bis in die Außenspiegel und Türgriffe fort.

Wie eine Vitrine umgibt das Glas die optionalen filigran gestalteten Bi-Xenon-Scheinwerfer.



Abbildung zeigt die Ausstattungslinie „Highline“ in Pacific Blue Metallic, mit 18-Zoll-Leichtmetallrädern „Durban“ und 103-kW-(140-PS-)1,4-l-TSI-Motor: Kraftstoffverbrauch in l/100 km: 6,6 (innerorts)/4,5 (außerorts)/5,3 (kombiniert), CO₂-Emissionen in g/km: 121 (kombiniert), Effizienzklasse: B.

DIE WOHLFÜHL- DISTANZ ZWISCHEN ZWEI MENSCHEN BETRÄGT ETWA 64 CM.

NOCH MEHR RAUM FÜR KOMFORT, FÜR QUALITÄT,
FUNKTIONALITÄT – UND VOR ALLEM FÜR SIE.

Dem neuen Golf sollten Sie einmal ganz nah kommen, Sie werden staunen: Die nach vorn gerückte Vorderachse schafft noch mehr Platz für die Insassen, zum Beispiel spürbar mehr Beinfreiheit im Fond. Die neu gestaltete Mittelkonsole ist jetzt leicht zum Fahrer geneigt und damit optimal zu bedienen. Das fördert ein kontrollierteres, intensiveres Fahrgefühl. Und schließlich wäre der neue Golf kein echter Golf, würde er nicht in Sachen Verarbeitungs- und Materialqualität neue Maßstäbe setzen. Wieder einmal.

Abbildung zeigt die Ausstattungslinie „Highline“ mit Lederausstattung „Vienna“ in Marakesch.
Kraftstoffverbrauch in l/100 km: kombiniert zwischen 5,3 und 3,8, CO₂-Emissionen in g/km: kombiniert zwischen 121 und 99.



05

10

15

20

25

30

35

40

45

50

55

60



Wie ein Wegweiser in die automobiler Zukunft: Lassen Sie sich von Infotainmentsystemen der neuesten Generation informieren, navigieren und unterhalten. Über den serienmäßigen Touchscreen können Sie Ihre Musik- und Navigationsdaten höchst individuell verwalten oder viele Fahrzeuginformationen abrufen. Stöbern Sie per sogenanntem „Wischen“ zum Beispiel durch Ihre Musiksammlung – so intuitiv und spielerisch wie auf einem Smartphone oder Tablet-Computer. Die faszinierenden Bedien- und Darstellungsoptionen gipfeln in der neuen Annäherungssensorik: Je nach Version erkennt das System vorab, ob Sie den Bildschirm berühren möchten – und passt den Anzeigemodus automatisch an.

BEI EINER BERÜHRUNG
WERDEN DIE **IMPULSE**
MIT ÜBER 100 M/S VON DEN FINGERSPITZEN
ZUM GEHIRN GELEITET.

INTUITIV BEDIENBAR, INDIVIDUELL PROGRAMMIERBAR: DIE NEUEN INFOTAINMENTSYSTEME MIT BIS ZU 20 CM GROSSEM TOUCHSCREEN.

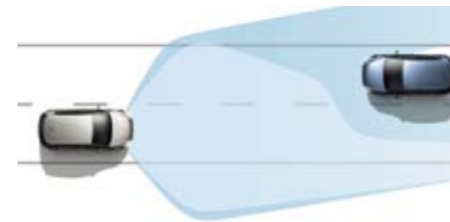


01

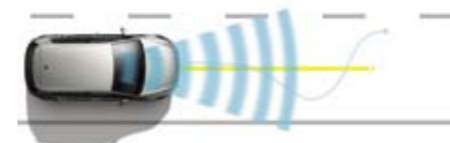
02



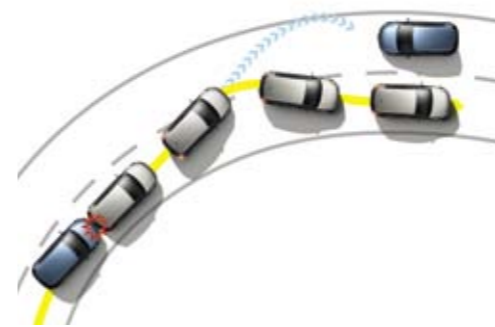
03



04



05



JEDER MENSCH SCHLIESST BEIM NIESEN REFLEXARTIG SEINE AUGEN.

OB IN KURZEN MOMENTEN DER UNAUFMERKSAMKEIT ODER AUF LANGEN FAHRTEN BEI SCHLECHTER SICHT: EINE VIELZAHL VON FAHRER-ASSISTENZSYSTEMEN ANALYSIERT PERMANENT DIE FAHRT UND KANN IN KRITISCHEN SITUATIONEN UNTERSTÜTZEND EINGREIFEN.

01 Die **Müdigkeitserkennung** überwacht das Verhalten des Fahrers. Registriert das System Anzeichen für einen bevorstehenden Sekundenschlaf – wie zum Beispiel ein besonders starr gehaltenes Steuer oder hohe Lenkwinkelausschläge – empfiehlt es dem Fahrer durch optische und akustische Signale, eine Pause einzulegen. | C | H | SO

02 Die **automatische Distanzregelung ACC** und das **Umfeldbeobachtungssystem „Front Assist“ mit City-Notbremsfunktion** passen in der Stadt oder bei stockendem Verkehr zum Beispiel auf der Autobahn die Geschwindigkeit an die des vorausfahrenden Fahrzeugs an, halten dabei den vorgegebenen Abstand ein, warnen vor zu schneller Annäherung und erzeugen im Notfall so viel Bremsdruck, dass die Schwere einer Kollision verringert oder die Kollision selbst sogar vermieden werden kann. | SO

03 Die **dynamische Fernlichtregulierung „Dynamic Light Assist“** erfasst bei eingeschaltetem Fernlicht die Lichter entgegenkommender oder vorausfahrender Fahrzeuge und maskiert den Bereich, der andere Verkehrsteilnehmer blenden könnte. | SO

04 Der **Spurhalteassistent „Lane Assist“** lenkt die Aufmerksamkeit des Fahrers mit einem korrigierenden Lenkeingriff zurück auf das Fahrgeschehen, sobald das Fahrzeug droht, unbeabsichtigt die Spur zu verlassen. | SO

Ohne Abb. Die **Verkehrszeichenerkennung** erkennt per Kamera Geschwindigkeitsbegrenzungen sowie Überholverbote und zeigt sie dem Fahrer im Multifunktionsdisplay an. | SO

Im neuen Golf passiert viel, damit nichts passiert. Doch selbst im Fall der Fälle stehen Ihnen neue Technologien schützend zur Seite:

05 Die **Multi Collision Brake** leitet mit Hilfe der Airbag-Sensorik nach einer Kollision automatisch eine Abbremsung des Fahrzeugs ein und hält die Bremsen so lange wie nötig, um Folgekollisionen zu verhindern oder abzuschwächen. | S

Ohne Abb. Das neue **Proaktive Insassenschutzsystem** kann eine Gefahrensituation erkennen und daraufhin automatisch die Fenster sowie das Panorama-Ausstell-/Schiebedach schließen und vorsorglich den Gurt straffen. | SO

82% DER MENSCHEN VERBINDEN UMWELTFREUNDLICHES VERHALTEN MIT EINEM ZUGEWINN AN LEBENSQUALITÄT.

FAHREN SIE MIT BESTEM BEISPIEL VORAN:
JEDER NEUE GOLF VERFÜGT BEREITS SERIEN-
MÄSSIG ÜBER „BLUEMOTION TECHNOLOGY“.

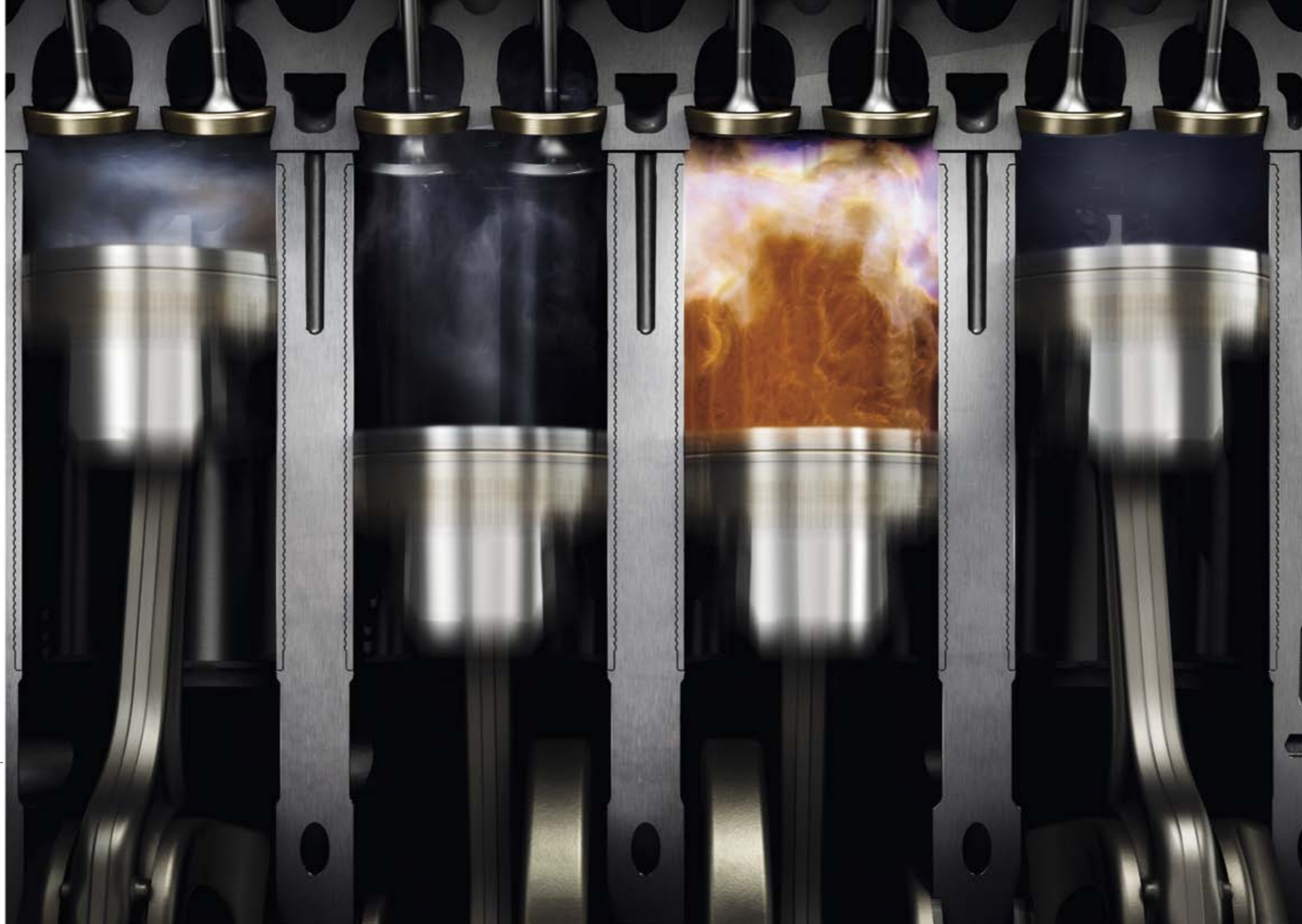
Neue Maßstäbe zu setzen in Sachen Kraftstoffverbrauch und Emissionsausstoß – für den neuen Golf ist das eine wahre Leichtigkeit. Ein intelligenter Materialmix ermöglicht eine Gewichtsreduzierung von bis zu 100 kg und senkt damit den Kraftstoffverbrauch deutlich. Jede Atriebsvariante ist zudem serienmäßig mit den effizienten „BlueMotion Technology“-Maßnahmen Start-Stopp-System und Bremsenergie-Rückgewinnung ausgestattet. Sparsames, umweltbewusstes Fahren bekommt etwas ganz Natürliches.



Think Blue.

80 % DER MENSCHEN
NUTZEN VORWIEGEND NUR
EIN NASENLOCH, UM
ENERGIE ZU SPAREN.

EINE GUTE IDEE, HOCHMODERN INTERPRETIERT: DAS AKTIVE ZYLINDERMANAGEMENT ACT¹⁾ KANN ZWEI ZYLINDER VORÜBERGEHEND DEAKTIVIEREN, DAMIT NUR DIE ENERGIE VERBRAUCHT WIRD, DIE TATSÄCHLICH BENÖTIGT WIRD.



Think Blue. Das ist die Haltung von Volkswagen zu einer nachhaltigen Mobilität. Im Kern bedeutet „Think Blue.“, kraftstoffsparende Ideen und Innovationen möglichst vielen zugänglich zu machen – um möglichst viel zu bewegen. Und was bedeutet das konkret?

Ein ganz neues Beispiel ist die Einführung des Aktiven Zylindermanagements ACT¹⁾ in der Golf Klasse. Bei Fahrten im Drehzahlbereich zwischen 1.400 und 4.000 U/min und bei Geschwindigkeiten von bis zu ca. 130 km/h können unabhängig vom gewählten Gang zwei der vier Zylinder – vollkommen unmerklich – deaktiviert werden. Das optimiert den Wirkungsgrad des Motors und kann schließlich den Kraftstoffverbrauch je nach Fahrtsituation um bis zu 1 l/100 km und den CO₂-Ausstoß um 9 g/km senken. Erhältlich ist das Aktive Zylindermanagement ACT¹⁾ in Kombination mit dem 1,4-l-TSI-Motor mit 103 kW²⁾.



¹⁾ Setzt später ein. Über die Bestellbarkeit informiert Sie Ihr Volkswagen Partner gern.

²⁾ Kraftstoffverbrauch in l/100 km: 5,9 (innerorts)/4,3 (außerorts)/4,8 (kombiniert), CO₂-Emissionen in g/km: 112 (kombiniert), Effizienzklasse: B

BENZINMOTOREN

		63 KW (85 PS) TSI BlueMotion Technology	103 KW (140 PS) TSI BlueMotion Technology	103 KW (140 PS) TSI ACT³⁾ BlueMotion Technology
KRAFTSTOFFVERBRAUCH, L/100 KM¹⁾	MIT SCHALTGETRIEBE:	5-GANG	6-GANG	6-GANG
	INNERORTS	5,9	6,6	5,9
	AUSSERORTS	4,2	4,5	4,3
	KOMBINIERT	4,9	5,3	4,8
	MIT DOPPELKUPPLUNGSGETRIEBE DSG:	–	7-GANG	–
	INNERORTS	–	6,1	–
	AUSSERORTS	–	4,4	–
	KOMBINIERT	–	5,0	–
CO₂-EMISSION KOMBINIERT, G/KM¹⁾	MIT SCHALTGETRIEBE:	113	121	112
	MIT DOPPELKUPPLUNGSGETRIEBE DSG:	–	116	–
EFFIZIENZKLASSE²⁾	MIT SCHALTGETRIEBE:	B	B	B
	MIT DOPPELKUPPLUNGSGETRIEBE DSG:	–	B	–

**AN EINEM BÜROTAG
VERBRAUCHT DER MENSCH
CA. 840 KALORIEN UND LEISTET
DAMIT UMGERECHNET 0,98 KWH.**

TAG FÜR TAG MEHR LEISTEN UND EFFIZIENTER VERBRENNEN: DAFÜR STEHT DIE NEUE GENERATION DER TDI-DIESEL- UND TSI-BENZINMOTOREN. DANK TURBO-AUFLADUNG UND DIREKTEINSPRITZUNG ENTFALTEN SIE IHRE KRAFT BESONDERS HARMONISCH UND EFFIZIENT. ZUDEM ERMÖGLICHEN DIESE TECHNOLOGIEN WENIGER HUBRAUM – EIN WEITERER BEITRAG FÜR DIE EXTREM NIEDRIGEN VERBRAUCHS- UND EMISSIONSWERTE DES NEUEN GOLF.

DIESELMOTOREN

		77 KW (105 PS) TDI BlueMotion Technology	110 KW (150 PS) TDI BlueMotion Technology
KRAFTSTOFFVERBRAUCH, L/100 KM¹⁾	MIT SCHALTGETRIEBE:	5-GANG	6-GANG
	INNERORTS	4,6	5,0
	AUSSERORTS	3,3	3,6
	KOMBINIERT	3,8	4,1
	MIT DOPPELKUPPLUNGSGETRIEBE DSG:	7-GANG	6-GANG
	INNERORTS	4,6	5,2
	AUSSERORTS	3,5	4,0
	KOMBINIERT	3,9	4,4
CO₂-EMISSION KOMBINIERT, G/KM¹⁾	MIT SCHALTGETRIEBE:	99	106
	MIT DOPPELKUPPLUNGSGETRIEBE DSG:	102	117
EFFIZIENZKLASSE²⁾	MIT SCHALTGETRIEBE:	A	A
	MIT DOPPELKUPPLUNGSGETRIEBE DSG:	A	B

Die Angaben zu Leistung und Verbrauch beziehen sich auf den Betrieb mit Super schwefelfrei ROZ 95 nach DIN EN 228. Kraftstoffqualität bleifrei mit ROZ 95 mit einem maximalen Ethanolanteil von 10 Prozent (E10) ist grundsätzlich verwendbar. Detaillierte Informationen zur Verträglichkeit von E10-Kraftstoffen finden Sie unter www.volkswagen.de oder unter www.dat.de/e10liste/e10vertraeglichkeit. ¹⁾ Die angegebenen Werte wurden nach den vorgeschriebenen Messverfahren (§ 2 Nrn. 5, 6, 6 a Pkw-EnVKV in der jeweils geltenden Fassung) ermittelt. CO₂-Emissionen, die durch die Produktion und Bereitstellung des Kraftstoffs bzw. anderer Energieträger entstehen, werden bei der Ermittlung der CO₂-Emissionen gemäß der Richtlinie 1999/94/EG nicht berücksichtigt. Die Angaben beziehen sich nicht auf ein einzelnes Fahrzeug und sind nicht Bestandteil des Angebots, sondern dienen allein Vergleichszwecken zwischen den verschiedenen Fahrzeugtypen. Der Kraftstoffverbrauch und die CO₂-Emissionen eines Fahrzeugs hängen nicht nur von der effizienten Ausnutzung des Kraftstoffs durch das Fahrzeug ab, sondern werden auch vom Fahrverhalten und anderen nicht technischen Faktoren beeinflusst. CO₂ ist das für die Erderwärmung hauptsächlich verantwortliche Treibhausgas. Hinweis nach Richtlinie 1999/94/EG in der jeweils gegenwärtig geltenden Fassung: Weitere Informationen zum offiziellen Kraftstoffverbrauch und zu den offiziellen CO₂-Emissionen neuer Personenkraftwagen können dem „Leitfaden über den Kraftstoffverbrauch, die CO₂-Emissionen und den Stromverbrauch neuer Personenkraftwagen“ entnommen werden, der an allen Verkaufsstellen und bei der DAT Deutsche Automobil Treuhand GmbH, Hellmuth-Hirth-Straße 1, D-73760 Ostfildern oder unter www.dat.de unentgeltlich erhältlich ist. ²⁾ Effizienzklassen bewerten Fahrzeuge anhand der CO₂-Emissionen unter Berücksichtigung des Fahrzeugleergewichts. Fahrzeuge, die dem Durchschnitt entsprechen, werden mit D eingestuft. Fahrzeuge, die besser sind als der heutige Durchschnitt, werden mit A+, A, B oder C eingestuft. Fahrzeuge, die schlechter als der Durchschnitt sind, werden mit E, F oder G beschrieben. ³⁾ Setzt später ein. Über die Bestellbarkeit informiert Sie Ihr Volkswagen Partner gern.



Uni-Lackierung
Uranograu
5K5K



Uni-Lackierung
Schwarz*
A1A1



Uni-Lackierung
Pure White*
0Q0Q



Uni-Lackierung
Tornadorot
G2G2



Metallic-Lackierung
Tungsten Silver
K5K5



Metallic-Lackierung
Sunset Red*
6K6K



Metallic-Lackierung
Reflexsilber*
8E8E



Metallic-Lackierung
Pacific Blue
D5D5



Metallic-Lackierung
Night Blue
Z2Z2



Metallic-Lackierung
Limestone Grey*
Z1Z1



Perleffekt-Lackierung
Deep Black
2T2T



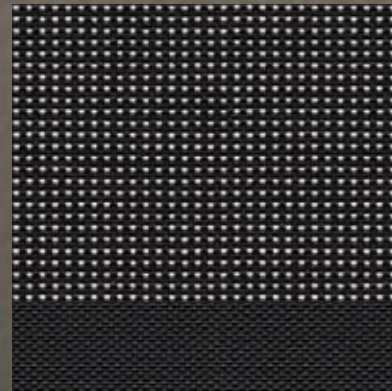
Perlmutteffekt-Lackierung
Oryxweiß
OROR

DER MENSCH NIMMT FARBEN
NICHT NUR MIT DEN AUGEN,
SONDERN AUCH MIT DER HAUT AUF.

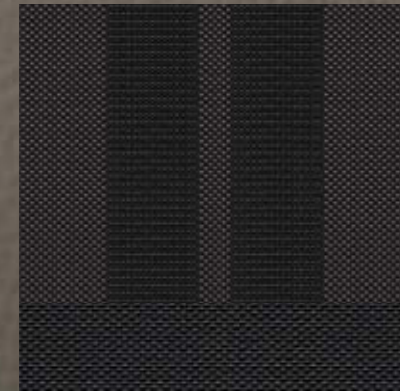
DEN TASTSINN ENTWICKELT DER MENSCHLICHE EMBRYO BEREITS IN DER SIEBTEN WOCHEN.

IST DAS SCHON DIE VORFREUDE AUF DEN NEUEN GOLF?
DAS INTERIEUR BESTICHT DURCH FEINE MATERIALIEN
UND EINE HERAUSRAGENDE VERARBEITUNGSQUALITÄT.

01



02



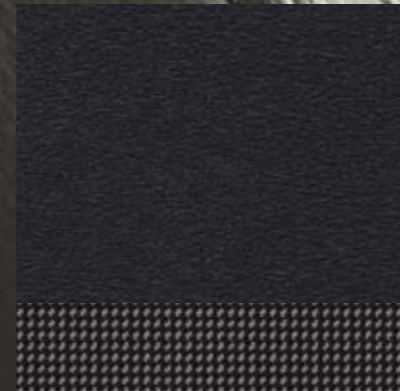
03



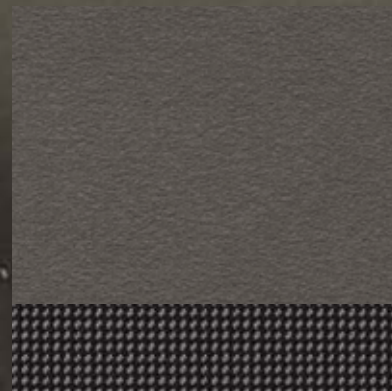
04



05



06



07



08



09



10



Sitzbezüge in Stoff.

- 01 Pepper. **Titanschwarz**, TW |s
- 02 Mel Stripes. **Titanschwarz**, TW |so
- 03 Zoom/Merlin. **Shetland**, XW |c
- 04 Zoom/Merlin. **Titanschwarz**, TW |c

Sitzbezüge in Alcantara/Stoff.

- 05 Global. **Titanschwarz/Quarzit dunkel**, TW |H
- 06 Global. **Quarzit/Quarzit dunkel**, JW |H
- 07 Global. **Shetland/Shetland**, XW |H

Sitzbezüge in Stoff/Leder.

- 08 New York City/Vienna. **Schwarz**, TW |so

Sitzbezüge in Leder.

- 09 Vienna. **Schwarz**, TW |so
- 10 Vienna. **Marakesch**, YW |so

Hintergrund zeigt Vienna. **Shetland**, XW |so

DER GOLF. DAS AUTO.

215.1190.54.01 · Printed in Germany

Änderungen vorbehalten · Ausgabe: September 2012

www.volkswagen.de

Die in diesem Prospekt abgebildeten Fahrzeuge sind teilweise mit Sonderausstattungen gegen Mehrpreis ausgerüstet. Alle Angaben zu Ausstattungen und technischen Daten basieren auf den Merkmalen des deutschen Markts und entsprechen den zum Zeitpunkt der Drucklegung vorhandenen Kenntnissen. Über länderspezifische Abweichungen informiert Sie Ihr Volkswagen Partner gern. Änderungen sind vorbehalten. BlueMotion®, DSG® und TSI® sind eingetragene Marken der Volkswagen AG und anderer Unternehmen der Volkswagen Gruppe in Deutschland sowie in weiteren Ländern. Die Tatsache, dass ein Zeichen in diesem Dokument nicht mit ® versehen ist, kann nicht so ausgelegt werden, dass dieses Zeichen keine eingetragene Marke ist und/oder dass dieses Zeichen ohne vorherige schriftliche Zustimmung der Volkswagen AG verwendet werden könnte. Volkswagen sorgt für die Rücknahme und Verwertung von Altfahrzeugen. So sind alle Volkswagen umweltfreundlich verwertbar und können bei Erfüllung der gesetzlichen Voraussetzungen kostenlos zurückgegeben werden. Nähere Informationen hierzu erhalten Sie bei Ihrem Volkswagen Partner, im Internet unter www.volkswagen.de und unter der in der Bundesrepublik Deutschland kostenlosen Telefonnummer 0800-VOLKSWAGEN (0800-8655792436).

