



Dacia Duster



Dacia Duster, vous êtes dans le vrai.



Dans un monde où la valeur perçue n'a rien à voir avec la valeur réelle, où ce qui est « à la mode » un jour est aussitôt dépassé le lendemain, où une révolution technologique en chasse une autre à coup de gadgets et de bling-bling, Duster (d)étonne.

Son design affirme un caractère baroudeur, moderne et dynamique. Généreux, Duster offre de nombreux équipements 100% utiles.

Ses motorisations puissantes et silencieuses allient économie et écologie.

Robuste et fiable, Duster est un vrai 4x4 avec de réelles capacités sur tous les terrains.

Avec Duster, vous profitez d'un contenu enrichi, mais toujours à prix Dacia.

Pas besoin de faire flamber les prix quand on est une référence!





Duster



Dacia

Duster

Un design racé. Un vrai style de baroudeur.

Le design musclé de Duster affirme son caractère par un style moderne, robuste et dynamique. A chaque instant, Duster exprime une allure unique d'aventurier. Calandre distinctive, feux doubles optiques, jantes 16",...

Et pour un design résolument contemporain, la nouvelle finition Black Touch se pare de détails exclusifs : calandre et rétroviseurs noirs grand brillant, montants de portières noirs mat, jantes alliage noires diamantées.

La preuve que le bon goût n'est pas une question de prix. Définitivement pas.





À l'aise sur tous les terrains. Attendez-vous plus d'un vrai 4x4 ?

Conçu à l'épreuve de tous les terrains, Duster est un vrai tout-terrain et affiche de réelles capacités de franchissement... Doté d'une garde au sol élevée de 21 cm (29,3° pour l'angle d'approche, 23° pour l'angle ventral et 34,9° pour l'angle de fuite), il peut faire face à toutes les conditions sur route et chemins.

Avec sa commande 4x4 intuitive, il s'adapte à toutes les situations en toute sécurité. Sur route dans de bonnes conditions d'adhérence, le mode 4x2 est appréciable. Le couple moteur est ainsi distribué sur les deux roues avant, optimisant la consommation de carburant.

Sur tous types de revêtement, quelle que soit la vitesse du véhicule et quelles que soient les conditions d'adhérence, le mode AUTO répartit automatiquement le couple entre l'axe avant et l'axe arrière. Vous bénéficiez ainsi du meilleur compromis entre tenue de route et motricité.

Enfin, sur les passages difficiles et les surfaces accidentées, neigeuses ou sableuses, le mode « LOCK » distribue le couple moteur entre les axes avant et arrière pour optimiser la capacité de franchissement. Vous profitez d'un contrôle moteur et d'un freinage adaptés à un usage 4x4.

La boîte de vitesses 6 rapports* vient compléter ses capacités off-road. Son premier rapport court, lui permet d'évoluer à faible vitesse sur terrains accidentés, de démarrer en pente ou tracter une forte charge avec un couple maximum.

Sa compacité et sa légèreté lui assurent une grande agilité et contribuent à ses performances.

Que pourrait-on attendre de plus d'un 4x4 ?

* Boîte de vitesses spécifique aux versions 4x4





Dacia

Duster





Des équipements généreux. Une technologie vraiment utile.



Simple, intuitif et complet, notre système multimédia Media Nav Evolution propose de nombreuses fonctionnalités devenues indispensables : info-traffic, alertes de sécurité ou encore connectivité avec des applications smartphone compatibles. Tout cela en conservant les caractéristiques qui ont fait son succès : écran tactile 7" (18 cm), navigation GPS, téléphone, radio, média... Grâce à la connexion Bluetooth®, vous pouvez téléphoner en mains-libres, écouter votre musique nomade en audiostreaming ou la connecter directement sur la prise USB/ Jack en façade.

À bord de Duster, la technologie a été pensée fiable et 100 % utile. Parce que les gadgets, soyons honnêtes, ça ne sert à rien.

L'accoudoir présenté est disponible en accessoire uniquement.



Un confort maximisé. Pour une vie à bord optimale.

Si conducteurs et passagers peuvent compter sur Duster pour réaliser leurs trajets en toute sérénité, c'est grâce à certains de ses équipements, aussi discrets qu'efficaces pour améliorer la vie à bord.

La technologie Stop & Start, en série sur toutes les motorisations disponibles, coupe automatiquement le moteur lorsque Duster est à l'arrêt. Moins d'émissions, moins de bruit et surtout, moins de consommation de carburant et donc plus d'économies. Mais Duster reste en éveil et dès que cela est nécessaire, il redémarre tout en douceur pour continuer votre route en toute quiétude.

Arrêté à un feu rouge alors que la route est en pente ? Aucun stress, l'aide au démarrage en côte vous laisse le temps de manœuvrer en maintenant la pression de freinage pendant un court laps de temps. Juste ce qu'il faut pour repartir tranquillement.

Plus de confort. Et plus de sécurité.

Duster vous avertit en cas de perte de pression dans les pneus, vous permettant d'y remédier sans attendre et de profiter de la meilleure tenue de route en toute circonstance.

Lors des manœuvres de stationnement, faire attention à son environnement immédiat est indispensable, mais pas toujours aisé. Avec la caméra et les radars de recul* plus de panique, vous vous garez facilement en protégeant aussi bien votre Duster que les piétons.

** Disponibles en option ou en série selon les finitions.*





Des motorisations performantes et écologiques...



Et rien que le plaisir de conduire.

Avec Duster, vous profitez de motorisations essence et diesel, performantes, silencieuses et économiques, en 4x2 comme en 4x4.

Le moteur dCi 90, un des meilleurs diesels du marché, présente un excellent agrément de conduite, une faible consommation de carburant et des émissions réduites. Il est aussi disponible en 110 ch pour plus de puissance, tout en souplesse et en dynamisme.

Côté essence, Duster propose la motorisation SCe 115, économique à l'achat et convenant à la plupart des utilisations.

Le moteur TCe 125, particulièrement silencieux et puissant, séduit par son agrément de conduite en toute situation. Avec ses accélérations franches, sans à-coups, il se montre souple et réactif pour le plaisir d'une conduite dynamique alliant consommation maîtrisée et émissions contrôlées.

Enfin, ces deux moteurs essence sont dotés d'une chaîne de distribution, durable à vie : un gain réel pour le portefeuille.

Avec ces quatre motorisations et sa transmission 4x4, disponible sur les moteurs TCe 125 et dCi 110, Duster est véritablement polyvalent, adapté à tous les besoins et à tous les utilisateurs.





Un design expressif.
Un intérieur spacieux.

Un véhicule
vraiment fonctionnel.



Spacieux, l'intérieur de Duster offre au conducteur comme aux passagers un confort à toutes les places. Élégant, avec ses finitions et ses matériaux soignés, il n'a pas pour autant oublié d'être fonctionnel et modulable. Il affiche un vrai sens pratique, avec de multiples rangements pour garder à portée de main tous les objets utiles: rangements sur la planche de bord et dans les portes, porte-gobelet avant et arrière, boîte à gants éclairée... Ses sièges rabattables 1/3-2/3 vous permettent de moduler l'espace au gré des besoins*.

Avec une capacité de 475 litres** au meilleur niveau du marché, le coffre passe à 1 636 litres en configuration deux places, un volume exceptionnel pour charger les objets les plus encombrants. Sa large ouverture et la tablette cache-bagages se révèlent extrêmement utiles lors du chargement.

Confortable, généreux et facile à vivre... Duster prouve que les plus belles évolutions sont celles qui améliorent le quotidien.

*Selon version. ** en 4x2.



P

DUSTER

Dacia

4
WD



Garanti 3 ans ou 100 000 km... il est vraiment fiable.

La robustesse de Duster est au service de la sécurité de ses occupants. Chaque passager bénéficie d'un équipement complet: airbags frontaux et latéraux avant (conducteur et passager), système de fixation Isofix aux places latérales arrière. Sa structure de caisse renforcée assure une excellente protection des occupants en toute circonstance. Le poste de conduite, en hauteur, offre capacité d'anticipation et conduite plus sereine...

Sûr, Duster est équipé de l'ABS de série, couplé à l'aide au freinage d'urgence, et du système de contrôle dynamique de conduite (ESC). Des dispositifs qui garantissent un freinage efficace et une stabilité accrue du véhicule.

Ses moteurs aussi ont fait leurs preuves en matière de fiabilité. Parce qu'il est conçu pour durer, Duster est garanti 3 ans ou 100 000 km. C'est qu'il est vraiment fiable. Tout simplement.

Équipements et options

	Duster	Silver Line	Lauréate Plus	Black Touch
PRÉSENTATION EXTÉRIEURE				
Boucliers avant/arrière	Noirs	Ton carrosserie / noirs	Ton carrosserie / noirs	Ton carrosserie / noirs
Feux de jour	●	●	●	●
Poignées de porte extérieures	Noires	Noires	Ton carrosserie	Ton carrosserie
Rétroviseurs extérieurs	Noirs	Noirs	Noirs	Noirs Grand Brillant
Rétroviseurs extérieurs gris dark metal	-	-	○(Pack Look)	-
Barres de toit noires	○	●	●	-
Barres de toit bi-ton noir/chrome satiné	-	-	○(Pack Look)	●
Vitres surteintées (arrière, custodes, hayon)	-	-	○(Pack Look)	●
Canule d'échappement chromée	-	-	○(Pack Look)	●
Calandre	Chromée	Chromée	Chromée	Noire Grand Brillant
Jantes acier 16"	●	-	-	-
Jantes acier 16" stylisées	-	●	-	-
Jantes alliage 16" dark metal	-	○	●	-
Jantes alliage 16" diamantées	-	-	○	●
Montant de portières (Pieds B et C)	Ton carrosserie	Ton carrosserie	Ton carrosserie	Noirs mat
Peinture métallisée	-	○	○	○
SIÈGES ET AMBIANCES INTÉRIEURES				
Façade centrale	Carbone foncé	Carbone foncé	Carbone foncé	Noire Grand Brillant
Enjoliveurs de façade centrale	Carbone foncé	Gris platine	Gris platine	Gris platine
Cerclage des aérateurs et des compteurs	Carbone foncé	Chromé	Chromé	Chromé
Cerclage du logo sur le volant	Chromé	Chromé	Chromé	Chromé
Insert sur branche inférieure de volant	-	-	Gris platine	Gris platine
Poignées de portes intérieures	Noires	Noires	Chromées	Chromées
Poignées de tirage portes avant	Noires	Gris Platine	Gris Platine	Gris Platine
Bagquette décor sur panneaux de portes avant	-	-	Gris Platine	Gris Platine
Médaille tissu sur panneaux de portes avant	-	-	●	●
Dossier de banquette arrière rabattable monobloc	●	●	-	-
Dossier de banquette arrière rabattable et fractionnable 1/3-2/3	-	-	●	●
Bacs de rangement portes avant	●	●	●	●
Poches amovibles à l'arrière des sièges avant	-	-	●	●
Protecteur seuil de porte avant	-	-	●	●
Volant et pommeau de levier de vitesses cuir*	-	-	○	●
Sellerie Silicon noir	●	●	-	-
Sellerie Gris technique	-	-	●	●
Sellerie cuir ^{(1)**}	-	-	○	○
SÉCURITÉ ACTIVE ET PASSIVE				
ABS + Assistance au freinage d'urgence (AFU)	●	●	●	●
Airbag frontal conducteur	●	●	●	●
Airbag frontal passager désactivable	●	●	●	●
Airbags latéraux avant tête-thorax	●	●	●	●
Ceintures de sécurité avant réglables en hauteur	-	●	●	●
Ceintures de sécurité avant avec prétensionneurs pyrotechniques	-	-	●	●
Détection de pression des pneus	●	●	●	●
Appuis-tête avant réglables en hauteur	●	●	●	●
3e ceinture arrière 3 points (enrouleur)	●	●	●	●
3 appuis-tête arrière (appui-tête central virgule)	-	-	●	●
Roue de secours + cric	○	○	○	○
Kit de gonflage ⁽²⁾	●	●	●	●
Système de fixation Isofix pour siège enfant aux places latérales arrière	●	●	●	●
Système de contrôle de trajectoire (ESC) avec fonction antipatinage (ASR) ⁽³⁾	●	●	●	●
PROTECTION DU VÉHICULE				
Antidémarrage codé	●	●	●	●

	Duster	Silver Line	Lauréate Plus	Black Touch
CONDUITE ET APPAREILS DE CONTRÔLE				
Aide au démarrage en côte	●	●	●	●
Compte-tours	●	●	●	●
Direction assistée	●	●	●	●
Ordinateur de bord 7 fonctions : totaliseur général, totaliseur partiel, carburant utilisé, consommation moyenne, autonomie prévisionnelle, vitesse moyenne, température extérieure	-	-	●	●
Témoin de portes latérales non fermées	-	●	●	●
Alerte visuelle et sonore du non-bouclage ceinture avant	●	●	●	●
Alerte visuelle et sonore du non-bouclage ceinture passager	●	●	●	●
Indicateur de changement de vitesse (GSI)	●	●	●	●
Écomode	●	●	●	●
Régulateur et limiteur de vitesse	-	○	●	●
Radars de recul	-	-	●	●
Caméra et radars de recul ⁽⁴⁾	-	-	○	●
Stop & Start	●	●	●	●
VISIBILITÉ				
Projecteurs antibrouillard	-	○	●	●
Essuie-vitre avant à 3 vitesses	●	●	●	●
Lunette arrière dégivrante / Essuie-vitre arrière temporisé	●/●	●/●	●/●	●/●
Rétroviseurs extérieurs à réglage manuel intérieur	●	●	-	-
Rétroviseurs extérieurs électriques et dégivrants	-	-	●	●
CONFORT				
Chauffage et ventilation à 4 vitesses et recyclage de l'air	●	-	-	-
Climatisation manuelle	-	●	●	●
Cache-bagages	●	●	●	●
Condensation centralisée des portes	-	●	●	●
Télécommande à radiofréquences	-	●	●	●
Lève-vitres avant électriques	-	-	●	●
Lève-vitre conducteur électrique et impulsif	-	-	●	●
Lève-vitres arrière électriques	-	-	○	●
Volant réglable en hauteur	-	●	●	●
Siège conducteur réglable en hauteur	-	●	●	●
3 ^e feu stop arrière	●	●	●	●
Plafonnier central avant	●	●	●	●
Plafonnier central arrière	-	●	●	●
Prise 12 V avant / arrière	●/-	●/-	●/●	●/●
Éclairage boîte à gants	-	-	●	●
Éclairage coffre	●	●	●	●
Sièges avant chauffants	-	-	○	○
AUDIO				
Pré-équipement audio	●	●	●	●
Plug & Radio : radio CD MP3, prises jack et USB, téléphonie Bluetooth® avec commandes au volant ⁽⁵⁾	-	●	●	-
Media Nav Evolution : écran 7" tactile avec navigation et info-traffic, radio, prises jack et USB, audiostreaming, connectivité smartphone et téléphonie Bluetooth® avec commandes au volant	-	○	○	●
Cartographie Europe de l'Ouest ⁽⁶⁾	-	○	○	○
PACKS				
Pack Look extérieur : coques de rétroviseurs extérieurs dark metal; skis avant/arrière, bavolets et barres de toit longitudinales aspect chrome satiné; vitres de portes arrière, vitres de custodes et lunette arrière surteintées; canule d'échappement chromée	-	-	○	● (Rétroviseurs extérieurs noirs grand brillant)

● = de série ○ = en option - = non proposé

* Croûte de cuir d'origine bovine. ** Sellerie cuir/TEP avec revêtement cuir (d'origine bovine) présent sur la partie centrale de l'assise et du dossier.

(1) L'option « sellerie cuir » est conditionnée à la présence de l'équipement « volant et pommeau cuir »

(2) L'option « Roue de secours + cric » se substitue au « kit de gonflage »

(3) Déconnectable uniquement sur les versions 4x4

(4) L'option « Caméra et radars de recul » est conditionnée à la présence de l'équipement « Media Nav Evolution »

(5) L'option « Media Nav Evolution » se substitue à l'équipement « Dacia Plug & Radio »

(6) L'option « Cartographie Europe de l'Ouest » est conditionnée à la présence de l'équipement « Media Nav Evolution »

Version Duster



Principaux équipements :

- ABS + aide au freinage d'urgence
- Aide au démarrage en côte
- Airbags frontaux et latéraux avant
- Cache-bagages
- Détection de pression des pneumatiques
- Direction assistée

- Dossier de banquette arrière rabattable monobloc
- Feux de jour
- Kit de gonflage
- Motorisation Stop & Start
- Système de contrôle de trajectoire (ESC) avec fonction antipatinage (ASR)

Design :

- Boucliers et poignées de portes extérieures noirs
- Jantes tôle 16" avec mini-enjoliveur
- Projecteurs double optique avec masque noir

Options :

- Barres de toit longitudinales noires
- Roue de secours + cric

Version Silver Line



Silver Line = Duster +

Principaux équipements :

- 3 appuis-tête arrière
- Climatisation manuelle
- Condamnation centralisée des ouvrants à distance
- Dossier de banquette arrière rabattable 1/3-2/3
- Lève-vitres avant électriques
- Plafonnier arrière
- Plug & Radio (radio CD MP3, prises jack/USB, Bluetooth®)
- Siège conducteur, volant et ceintures de sécurité avant réglables en hauteur

Design :

- Barres de toit longitudinales noires
- Boucliers bi-ton carrosserie / noirs
- Cerclages chromés autour des aérateurs, des compteurs et sur le volant
- Décors intérieurs gris platine
- Jantes acier 16" stylisées

Options :

- Cartographie Europe de l'Ouest
- Jantes alliage 16" Dark Métal
- Media Nav Evolution (écran tactile 7" avec navigation et info-traffic, radio, USB, Bluetooth®)
- Peinture métallisée
- Projecteurs antibrouillard
- Régulateur et limiteur de vitesse
- Roue de secours + cric

Version Lauréate Plus

Lauréate Plus = Silver Line +

Principaux équipements :

- Éclairage boîte à gants
- Lève-vitre conducteur électrique impulsional
- Miroir de courtoisie passager
- Ordinateur de bord et indicateur de température extérieure
- Prise arrière 12 V
- Projecteurs antibrouillard
- Radars de recul
- Régulateur et limiteur de vitesse
- Rétroviseurs extérieurs électriques et dégivrants

Design :

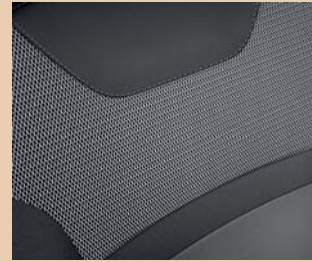
- Jantes alliage 16" Dark Métal
- Médaille tissu sur panneaux de portes avant
- Poignées de portes extérieures ton carrosserie
- Poignées de portes intérieures chromées

Options :

- Caméra de recul (implique Media Nav Evolution)
- Cartographie Europe de l'Ouest
- Jantes alliage 16" diamantées
- Lève-vitres arrière électriques
- Media Nav Evolution (écran tactile 7" avec navigation et info-traffic, radio, USB, Bluetooth®)
- Pack look extérieur (rétroviseurs extérieurs dark metal ; barres de toit, bavolets et skis avant/arrière aspect chrome satiné ; vitres arrière, de custodes et de lunette arrière surteintées ; canule d'échappement chromée)
- Peinture métallisée
- Roue de secours + cric
- Sièges avant chauffants
- Volant et pommeau de levier de vitesse cuir*
- Sellerie cuir** (implique volant et pommeau cuir*)

* Croûte de cuir d'origine bovine.

** Sellerie cuir/TEP avec revêtement cuir (d'origine bovine) présent sur partie centrale de l'assise et du dossier.



Sellerie cuir** (en option)

*Jantes diamantées (en option)





Barres de toit aspect chrome satiné et vitres arrière surteintées*



Lauréate Plus



Rétroviseurs extérieurs Dark Métal*



Lauréate Plus avec option Pack Look Dark Métal



Skis avant et arrière aspect chrome satiné*



Canule d'échappement chromée*



Bavolets aspect chrome satiné*

* Équipements constitutifs de l'option Pack Look extérieur

Version Black Touch



(1)

Black Touch = Lauréate Plus +

Principaux équipements :

- Caméra de recul
- Lève-vitres arrière électriques
- Media Nav Evolution (écran tactile 7" avec navigation et info-traffic, radio, USB, Bluetooth®)
- Volant et pommeau de vitesse en cuir*

Design :

- Barres de toit, bavolets et skis avant/arrière aspect chrome satiné
- Calandre et rétroviseurs extérieurs noirs grand brillant
- Canule d'échappement chromée
- Enjoliveurs de projecteurs antibrouillard
- Façade centrale noire grand brillant
- Jantes alliage 16" diamantées
- Montants de portières noirs mats
- Vitres arrière, de custodes et de lunette arrière surteintées

Options :

- Cartographie Europe de l'Ouest
- Peinture métallisée
- Roue de secours avec cric
- Sellerie cuir**
- Sièges avant chauffants

*Croûte de cuir d'origine bovine.

**Sellerie cuir/TEP avec revêtement cuir (d'origine bovine) présent sur partie centrale de l'assise et du dossier.



(1) sellerie cuir** disponible en option



Montants de portières noirs mat



Rétroviseurs extérieurs noir grand brillant



Calandre identitaire noire grand brillant et jantes diamantées



Enjoliveurs de projecteurs antibrouillard



Canule d'échappement chromée

Accessoires



1. et 5.



2



3



4

DESIGN ET PROTECTION EXTÉRIEURS

1. PACK AVENTURE

Soulignez la robustesse de votre Duster avec le Pack Aventure composé d'élargisseurs d'ailes et de protections latérales de bas de porte.

Les **élargisseurs d'ailes** protègent les passages de roues contre l'abrasion et les projections (boue, gravillons).

Prémunissez votre Duster contre les petits chocs de la vie quotidienne grâce à des **protections latérales de bas de porte**.

2. ET 3. PACK OFF ROAD

Apportez également une protection et un style plus personnel à votre Duster avec le Pack Off Road composé d'un pare-buffle et d'un marche-pied.

2. PARE-BUFFLE

Affirmez le caractère baroudeur du Duster et préservez le pare-chocs avant.

3. MARCHEPIED

Accessoire de look indispensable pour renforcer le style 4x4 de votre véhicule, ce marche-pied facilite la montée et la descente de votre Duster.

4. SEUILS DE PORTE

Protégez avec style le bas de porte de votre Duster.

TRANSPORT

5. BARRES ET COFFRE DE TOIT

Testés selon les normes les plus strictes, les barres de toit transversales en acier vous permettent de transporter votre coffre de toit Dacia, un porte-skis ou un porte-vélos en toute sécurité.

CONFORT ET PROTECTION

1 À 5. PACK CONFORT

Agrémentez la vie à bord de votre Duster pour un maximum de protection et de confort avec le Pack Confort composé d'un accoudoir avant, d'un surtapis d'habitacle, d'un seuil de coffre et d'un bac de coffre.

1. ACCOUDOIR AVANT

Pensez à l'accoudoir central avant pour un meilleur confort de conduite et un espace de rangement supplémentaire d'une capacité de 1 litre.

2. TAPIS DE SOL TEXTILE AVENTURE

Sur-mesure, les tapis de sol textile assurent une protection optimale de la moquette d'origine de votre Duster et s'intègrent harmonieusement à votre intérieur.

3. TAPIS DE SOL CAOUTCHOUC À BORDS HAUTS

Faciles à entretenir et très résistants, les tapis de sol caoutchouc sur-mesure protègent efficacement contre la neige et la boue.

4. SEUIL DE COFFRE

Grâce à un élégant seuil de coffre, préservez le seuil de chargement de votre véhicule.

5. BAC DE COFFRE

Solide et étanche, le bac de coffre permet le transport d'objets salissants. Facile à enlever, il épouse parfaitement la forme du coffre de votre véhicule.

6. GRILLE DE SÉPARATION

Accessoire indispensable pour assurer la sécurité de votre animal de compagnie, il assure une véritable séparation entre le coffre du véhicule et l'habitacle réservé aux passagers.

Bien d'autres accessoires Duster sont à découvrir dans la brochure qui leur est dédiée. Demandez conseil à votre conseiller commercial.

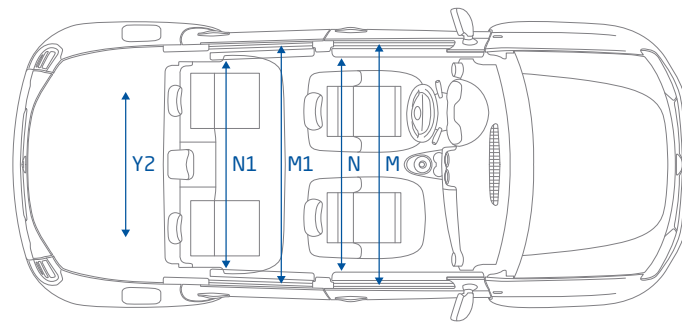
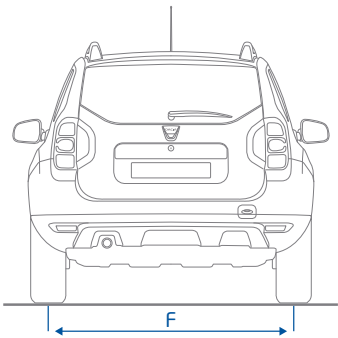
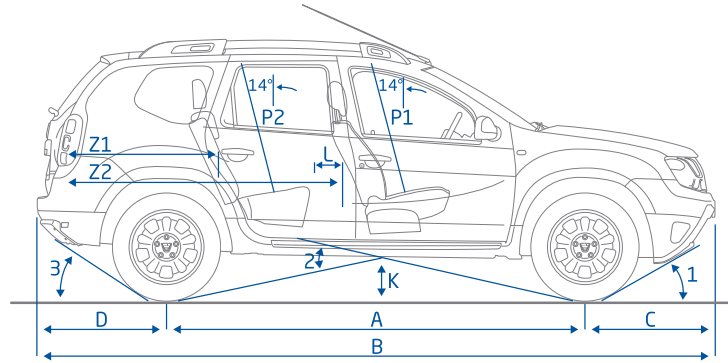
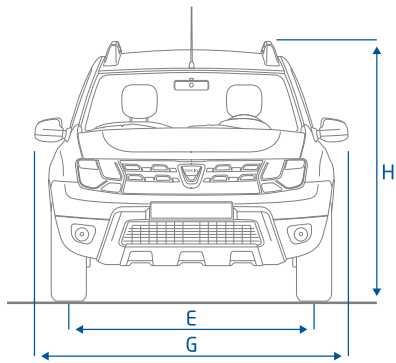


Moteurs

	SCe 115 4x2	TCe 125 4x2	TCe 125 4x4	dCi 90 4x2	dCi 110 4x2	dCi 110 4x4
MOTEUR						
Carburant	Essence	Essence	Essence	Diesel	Diesel	Diesel
Type de boîte de vitesses	Manuelle	Manuelle	Manuelle	Manuelle	Manuelle	Manuelle
Niveau de dépollution	Euro 6b	Euro 6b	Euro 6b	Euro 6b	Euro 6b	Euro 6b
Cylindrée (cm³)	1598	1197	1197	1461	1461	1461
Alésage x Course (mm)	78 x 83,6	72 x 73,2	72 x 73,2	76 x 80,5	76 x 80,5	76 x 80,5
Nombre de cylindres / de soupapes	4 en ligne /16	4 en ligne /16	4 en ligne /16	4 en ligne /8	4 en ligne /8	4 en ligne /8
Rapport volumétrique	10,7	9,25	9,25	15,5	15,5	15,5
Puissance maxi kW CEE (ch DIN) au régime maxi (tr/min)	84 (115) à 5600	92 (125) à 5500	92 (125) à 5500	66 (90) à 4000	80 (110) à 4000	80 (110) à 4000
Couple maxi Nm CEE (Nm) au régime maxi (tr/min)	156 à 4000	205 à 2000	205 à 2000	200 à 1750	260 à 1750	260 à 1750
Type d'injection	Multipoint séquentielle		Injection directe		Directe avec common rail + multi-injection	
Alimentation moteur en air	Atmosphérique		Turbocompresseur		Turbocompresseur	
Catalyseur / Filtre à particules	Série/-	Série/-	Série/-	Série/Série	Série/Série	Série/Série
BOÎTE DE VITESSES						
Type boîte de vitesses	JRQ	TL4	TL8	TL4	TL4	TL8
Nombre de rapports avant	5	6	6	6	6	6
Vitesses à 1 000 tr/min : en 1 ^e /2 ^e /3 ^e	7,72/14,05/21,77	7,58/14,50/21,36	5,79/9,97/15,80	7,98/15,27/22,49	7,98/15,27/22,49	5,79/9,97/15,80
Vitesses à 1 000 tr/min : en 4 ^e /5 ^e /6 ^e	29,61/38,05/-	28,97/37,01/44,25	23,16/31,83/41,82	30,50/38,94/46,60	30,50/38,97/46,60	23,16/31,83/41,82
DIRECTION						
Type de direction assistée	Groupe Electro pompe					
Diamètre de braquage entre trottoirs/entre murs (m)	10,44/10,76					
Nombre de tours de volant entre butées	3,3					
TRAINS						
Type de train avant	Type Mac-Pherson avec bras inférieur rectangle et barre antiroulis					
Train arrière à essieu souple à épure programmée et ressorts hélicoïdaux	oui	oui		oui	oui	
Train arrière à multibras type Mac-Pherson			oui			oui
ROUES - PNEUMATIQUES						
Jantes de référence	6,5J 16					
Pneumatiques de référence	215/65 R16 M+S					
FREINAGE						
Type du circuit de freinage	X					
ABS Bosch 9.0/AFU	Série/Série					
Répartiteur électronique de freinage /ESC	Série/Série					
Assistance de freinage : simple (S) Double (D) - Ø (*)	S - 10"					
Avant : disques ventilés (DV) Ø (mm)/épaisseur (mm)	DV 269/22,4	DV 280/24	DV 280/24	DV 280/24	DV 280/24	DV 280/24
Arrière : tambour (T)/Ø (pouces)	T - 9 pouces					
PERFORMANCES						
Vitesse maxi (km/h)	170	175	177	156	169	168
0 - 100 km/h (s)	11	10,4	11	13,8	11,8	12,4
400 m D.A./1 000 m D.A. (s)	17,8/32,2	17,2/32,1	17,8/32,7	19,1/36,1	18,1/34,2	18,7/34,5
CONSUMMATIONS ET ÉMISSIONS (1)						
CO ₂ Cycle mixte (g/km)	145	138	145	115	115	123
Cycle urbain (départ à froid) (l/100 km)	7,7	7,3	7,1	4,5	4,5	4,8
Cycle extra-urbain (départ à froid) (l/100 km)	5,6	5,5	6,0	4,3	4,3	4,7
Cycle complet (l/100 km)	6,4	6,1	6,4	4,4	4,4	4,7
Réservoir (l)	50	50	50	50	50	50
MASSSES						
À vide en ordre de marche (MVODM) (kg)	1165	1202	1312	1280	1280	1395
À vide en ordre de marche sur l'avant/l'arrière (kg)	688/477	770/506	812/575	790/490	788/492	822/573
Maxi autorisé (M.M.A.C.) (kg)	1697	1751	1870	1775	1795	1875
Total roulant (M.T.R.) (kg)	2897	2951	3370	2975	2995	3375
Charge utile* (kg)	514	550	558	550	550	550
Maxi remorque freinée (dans la limite du MTR)/non freinée (kg)	1200/580	1200/635	1500/690	1200/640	1200/640	1500/695
COFFRE						
Volume coffre sous cache-bagages avec kit de réparation/avec roue de secours selon Norme ISO 3832 (dm³)	475/475	475/475	443/408	475/475	475/475	443/408
Volume coffre maxi banquette arrière rabattue avec kit de réparation/avec roue de secours selon Norme ISO 3832 (dm³)	1636/1636	1636/1636	1604/1570	1636/1636	1636/1636	1604/1570
Longueur de chargement banquette arrière en place/rabattue (mm)				992/1760		
Largeur d'entrée de coffre supérieure/inférieure (mm)				930/990		
Hauteur d'entrée de coffre maxi (mm)				742		
FRANCHISSEMENT						
Profondeur de gué (mm)	350					

(1) Consommations et émissions homologuées selon réglementation applicable. * La CU est à niveau d'équipement mini.

Dimensions



VOLUME DE COFFRE (dm ³ norme ISO 3832)	4x2	4x4
Sous cache-bagage avec kit de réparation/roue de secours	475/475	443/408
Maxi banquette arrière rabattue avec kit de réparation/roue de secours	1636/1636	1604/1570

PLAN COTÉ (mm)

A Empattement	2674
B Longueur hors tout	4315
C Porte-à-faux avant	816
D Porte-à-faux arrière	825
E Voie avant	1559
F Voie arrière	1560
G Largeur hors tout avec rétroviseurs	2000
H Hauteur avec barres de toit	1695
K Garde au sol à vide 4x2/4x4	205/210
L Rayon au genou arrière	170
M Largeur aux coudes avant	1411
M1 Largeur aux coudes arrière	1440
N Largeur aux bandeaux avant	1387
N1 Largeur aux bandeaux arrière	1400
P1 Distance entre l'articulation de la hanche et le pavillon, aux places avant	905
P2 Distance entre l'articulation de la hanche et le pavillon, aux places arrière	894
Y2 Largeur intérieure entre passages de roue	1002
Z1 Longueur de chargement banquette arrière en place	992
Z2 Longueur de chargement banquette arrière rabattue	1760

ANGLE DE FRANCHISSEMENT

1 Angle d'approche	29,3°
2 Angle ventral	23°
3 Angle de fuite	34,9°

Teintes opaques



BLANC GLACIER BLEU NAVY

Teintes métallisées



GRIS PLATINE GRIS COMÈTE NOIR NACRÉ BLEU COSMOS VERT ALTAI BRUN TOURMALINE

Dacia

Une voiture belle, fiable et accessible, c'est possible ?

OUI, CHEZ DACIA ... Nous avons été les premiers à penser qu'une voiture accessible pouvait être attractive, sûre et de qualité. Et quelque chose nous dit que nous avons eu raison.

10 ans après le lancement de la marque, la fiabilité, la robustesse et l'accessibilité de nos modèles

sont reconnues par la presse avec de nombreuses récompenses internationales. Dacia propose une technologie utile, et un espace intérieur généreux pour les passagers et leurs bagages.

Le succès de Dacia repose sur un constat simple : on peut aimer l'automobile et en avoir besoin,

sans pour autant y consacrer tout son budget. MARQUE DU GROUPE RENAULT, Dacia s'appuie sur des solutions techniques qui ont fait la preuve de leur efficacité et de leur fiabilité, pour offrir une garantie de 3 ans ou 100 000 km* et des coûts d'utilisation avantageux. Les véhicules Dacia sont

équipés de moteurs essence et diesel de dernière génération, modernes, performants et économes à l'usage. Fabriqués dans des usines certifiées, ils sont recyclables à 85%.

Décidément, plus que jamais aujourd'hui, acheter malin, c'est acheter Dacia!



Tout a été fait pour que le contenu de la présente publication soit exact et à jour à la date de l'impression. Ce document a été réalisé à partir de préséries ou de prototypes. Dans le cadre de sa politique d'amélioration continue des produits, DACIA se réserve le droit, à tout moment, d'apporter des modifications aux spécifications et aux véhicules et accessoires décrits et représentés. Ces modifications sont notifiées aux concessionnaires DACIA dans les meilleurs délais. Selon les pays de commercialisation, les versions peuvent différer, certains équipements peuvent ne pas être disponibles (de série, en option ou en accessoire). Veuillez consulter votre représentant de la marque DACIA pour recevoir les informations les plus récentes. En raison des limites des techniques d'impression, les couleurs reproduites dans le présent document peuvent légèrement différer des couleurs réelles de la peinture ou des matières de garniture intérieure. Tous droits réservés. La reproduction sous quelque forme ou par quelque moyen que ce soit de tout ou partie de la présente publication est interdite sans l'autorisation écrite préalable de DACIA.